

门襟双切刀机

Double flap cutter

(MB5014A)

零件手册

PartsManual

常州智谷机电科技有限公司

CHANGZHOU WISDOM & VALLEY ELECTRICAL TECHNOLOGY CO., LTD

在使用本设备之前请先阅读本零件手册

Please read the operation manual of the touch
screen interface before using the device

请将本零件手册放在便于查阅的地方保管

Please keep this operation manual of touch screen
interface in convenient place for referen

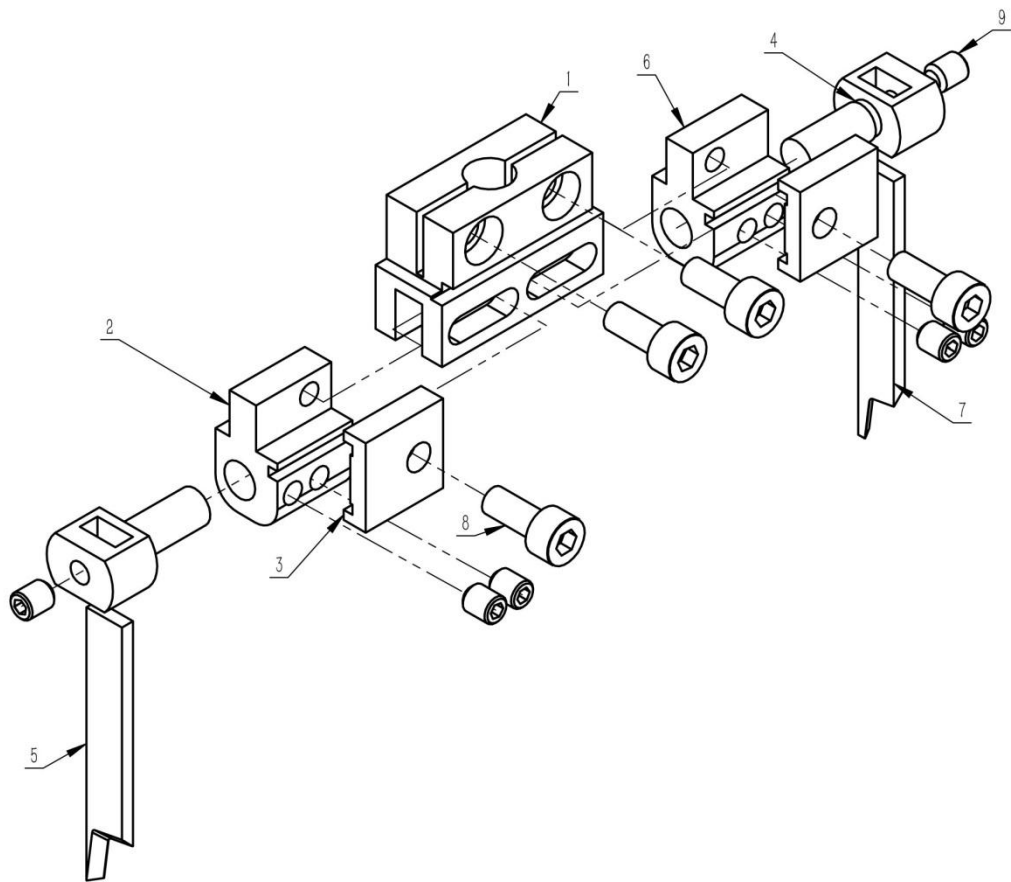
版本信息/ Version

2022.05.05

目录

1、上切刀部分.....	1
2、上压脚机构.....	3
3、大上切刀部分（选配）.....	5
4、上压脚机构（选配）.....	7
5、收料部分 1.....	9
6、收料部分 2.....	11
7、收料通道.....	13
8、左下刀部件.....	15
9、右下刀部件.....	17
10、总装.....	19

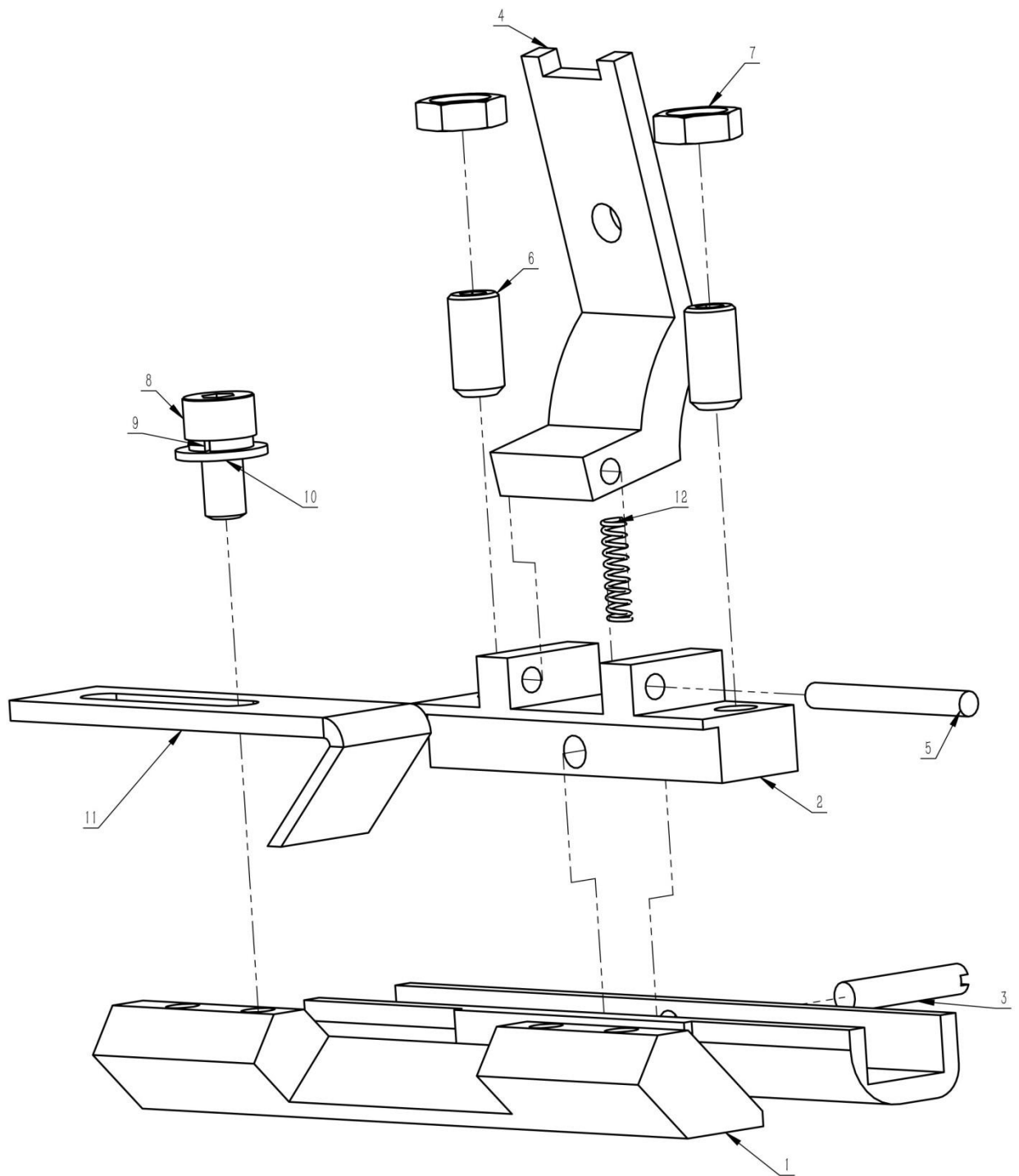
1、上切刀部分



1、 上切刀部分

序号/No.	图号/Parts No.	名称/Description	数量/Qty
1	02501410300100	上切刀固定座	1
2	02501410300200	左上刀调节块	1
3	02501410300400	上刀调节块固定块	2
4	02501410300600	上刀调节块	2
5	02501410300700	左上刀	1
6	02501410300300	右上刀调节块	1
7	02501410300800	右上刀	1
8	060202000056	内六角圆柱头螺钉 M5×12	4
9	060204000092	内六角平端紧定螺钉 M5×6	6

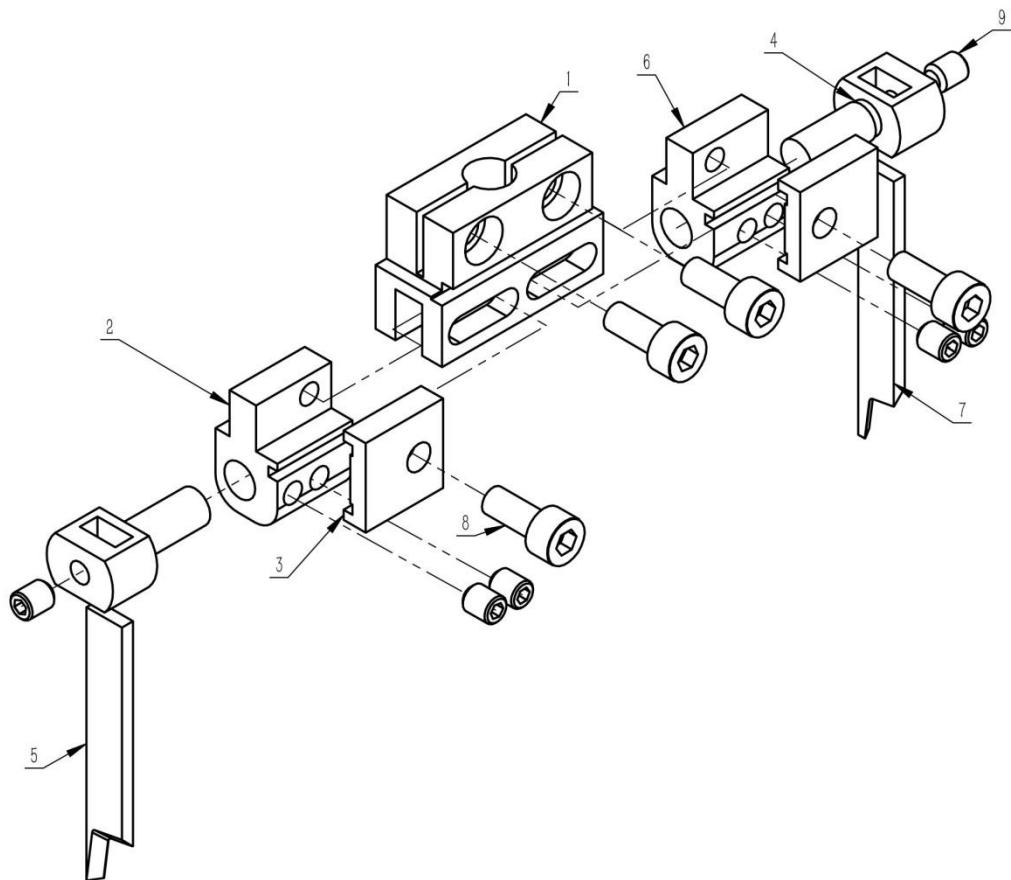
2、上压脚机构



2、上压脚机构

序号/No.	图号/Parts No.	名称/Description	数量/Qty
1	02501410300900	压脚座	1
2	02501410301100	压脚调整件	1
3	02501410301200	固定销	1
4	02501410301300	压脚固定件	1
5	050201203030	圆柱销	1
6	060204000097	内六角平端紧定螺钉 M5×10	2
7	060301000016	六角薄螺母 A 级和 B 级 M5	2
8	060202000053	内六角圆柱头螺钉 M4×8	1
9	060402000014	标准型弹性垫圈(装配) 4×1. 1	1
10	060401000014	平垫圈 A 级 4×0. 8	1
11	02501410301000	压脚配件	1
12	050200203021	压簧弹簧	1

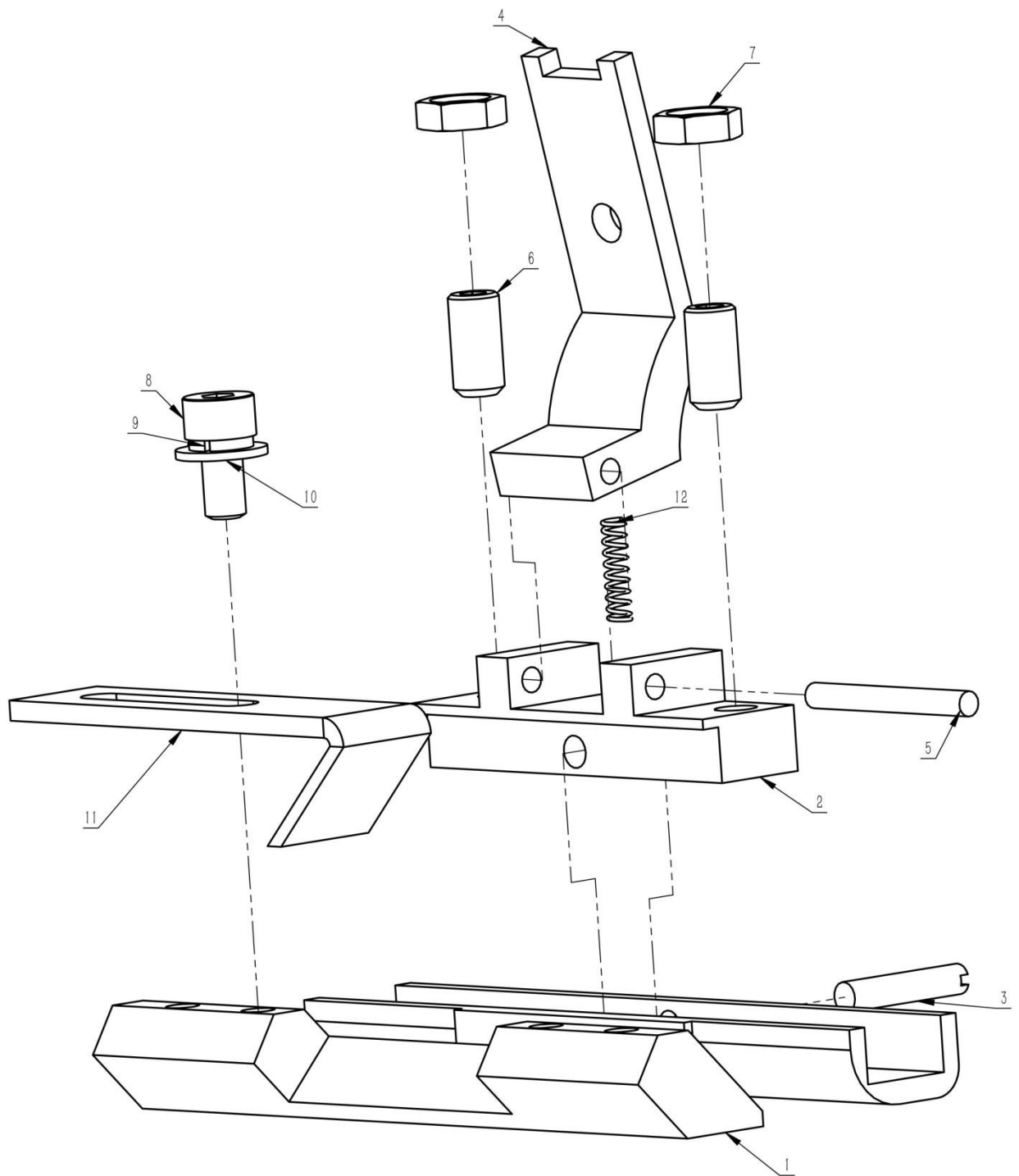
3、大上切刀部分（选配）



3、上切刀部分（选配）

序号/No.	图号/Parts No.	名称/Description	数量/Qty
1	02501410303300	大上切刀固定座	1
2	02501410303500	大左上刀调节块	1
3	02501410300400	上刀调节块固定块	2
4	02501410300500	大上刀调节块	2
5	02501410300700	左上刀	1
6	02501410303600	大右上刀调节块	1
7	02501410300800	右上刀	1
8	060202000056	内六角圆柱头螺钉 M5×12	4
9	060204000092	内六角平端紧定螺钉 M5×6	6

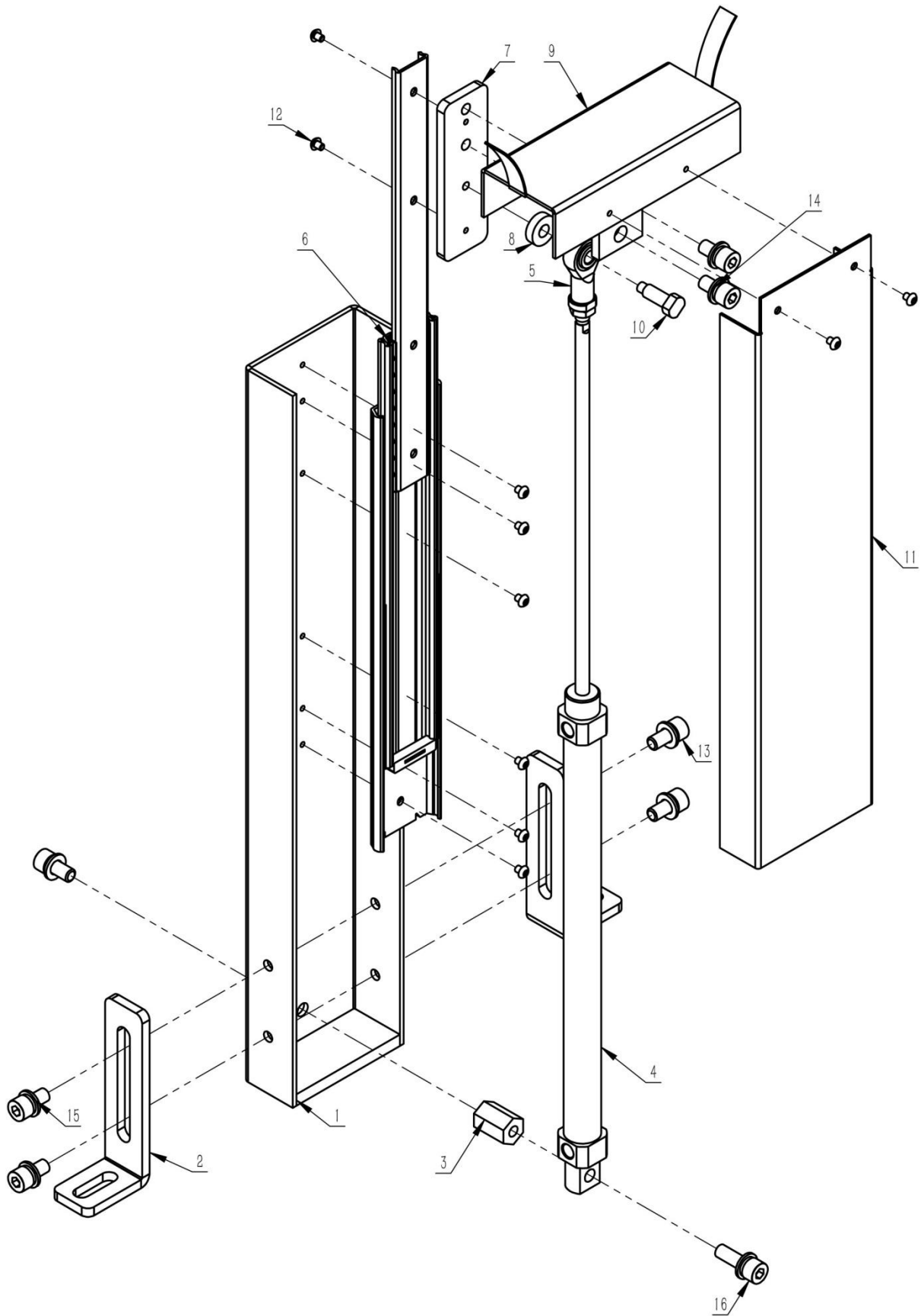
4、上压脚机构（选配）



4、上压脚机构（选配）

序号/No.	图号/Parts No.	名称/Description	数量/Qty
1	02501410303700	大压脚座	1
2	02501410301100	压脚调整件	1
3	02501410301200	固定销	1
4	02501410301300	压脚固定件	1
5	050201203030	圆柱销	1
6	060204000097	内六角平端紧定螺钉 M5×10	2
7	060301000016	六角薄螺母 A 级和 B 级 M5	2
8	060202000053	内六角圆柱头螺钉 M4×8	1
9	060402000014	标准型弹性垫圈(装配) 4×1. 1	1
10	060401000014	平垫圈 A 级 4×0. 8	1
11	02501410301000	压脚配件	1
12	050200203021	压簧弹簧	1

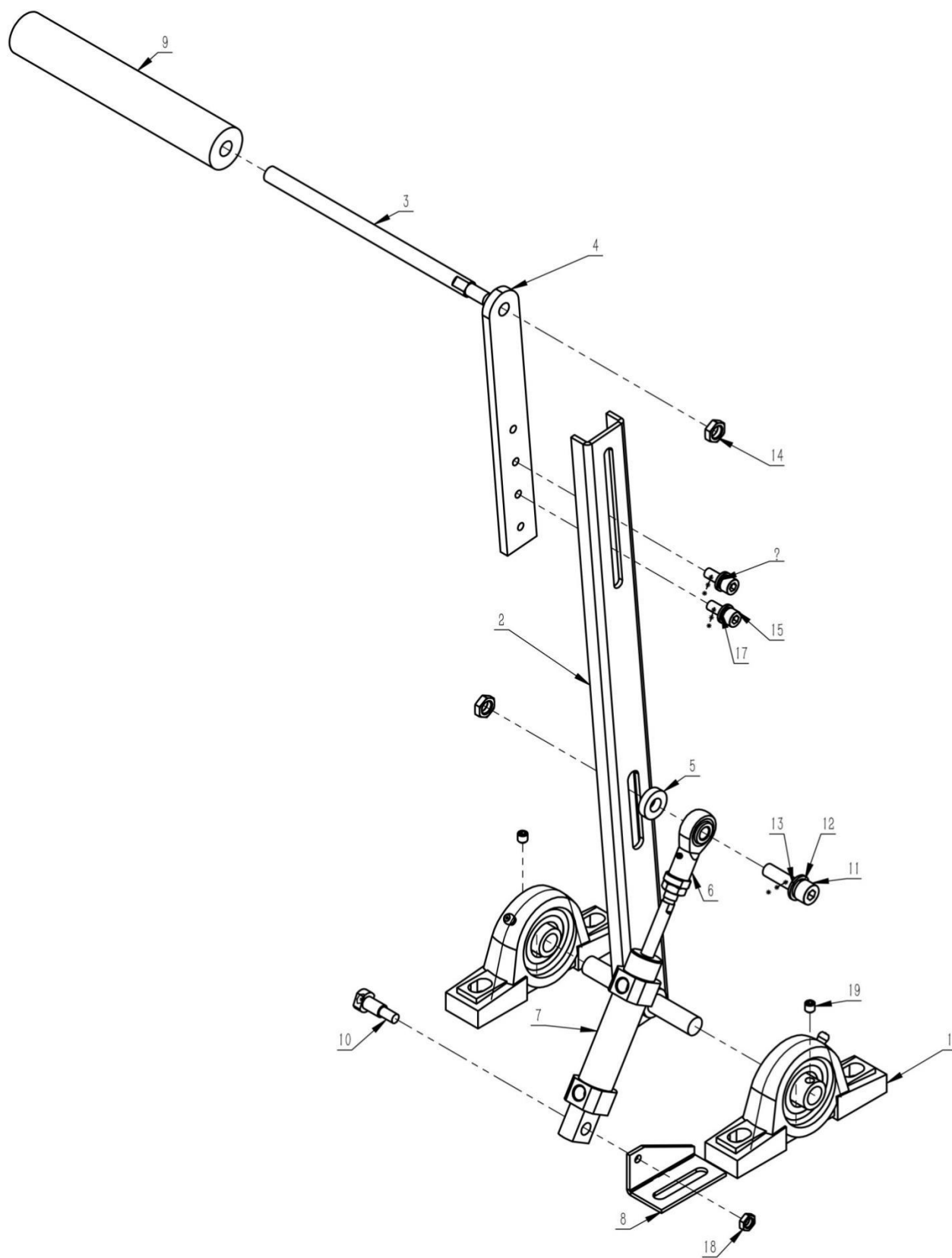
5、收料部分 1



5、收料部分 1

序号/No.	图号/Parts No.	名称/Description	数量/Qty
1	02501410200100	收料罩壳	1
2	02501410200200	罩壳固定座	2
3	02501410200300	气缸固定块	1
4	050201115440	抬料气缸	1
5	050201501010	关节轴承	1
6	050201404123	导轨	1
7	02501410200400	收料座连接块	1
8	02501410200500	垫块	1
9	02501410200600	收料座	1
10	02501410200700	鱼眼接头固定销钉	1
11	02501410200800	收料罩壳 B	1
12	060203000040	内六角平圆头螺钉 M4×5	10
13	060202000093	内六角圆柱头螺钉 M8×16	7
14	060402000017	标准型弹性垫圈(装配) 8×2.1	8
15	060401000033	平垫圈 C 级 8×1.6	8
16	060202000095	内六角圆柱头螺钉 M8×25	1

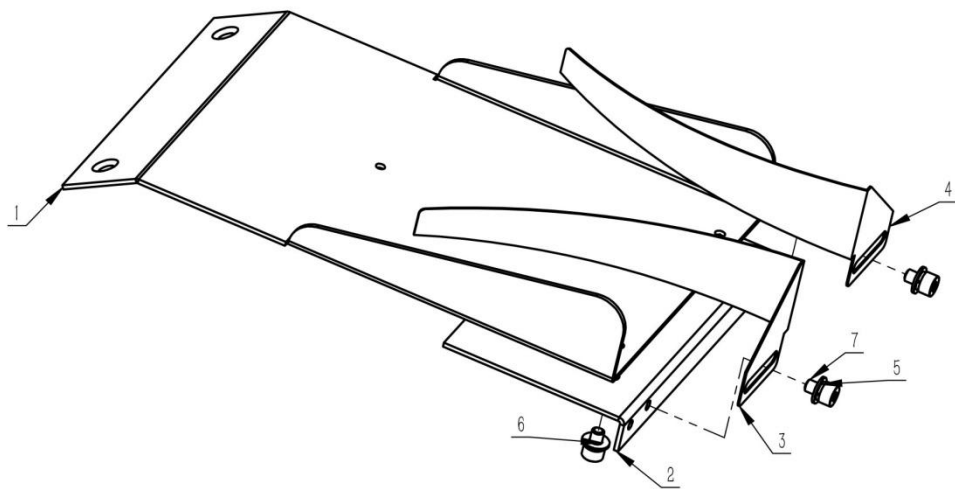
6、收料部分 2



6、收料部分 2

序号/No.	图号/Parts No.	名称/Description	数量/Qty
1	050201504003	带立式座轴承	2
2	02501410200900	收料杆支架	1
3	02501410201000	收料轴	1
4	02501410201100	收料调节板	1
5	02501410201200	鱼眼接头垫块	1
6	050201501010	关节轴承	1
7	050201115429	夹料气缸	1
8	02501410201300	气缸固定座	1
9	02501410201400	海绵把手	1
10	02501410201500	鱼眼接头固定销钉	1
11	060202000096	内六角圆柱头螺钉 M8×30	1
12	060402000017	标准型弹性垫圈(装配) 8×2.1	1
13	060401000033	平垫圈 C 级 8×1.6	1
14	060301000018	六角薄螺母 A 级和 B 级 M8	2
15	060202000077	内六角圆柱头螺钉 M6×16	2
16	060401000022	标准型弹性垫圈 $\Phi 6*16*1.6$	2
17	060401000022	平垫圈 C 级 6×1.6	2
18	060301000017	六角薄螺母 M6	1
19	060204000035	内六角平端紧定螺钉 M6×6	2

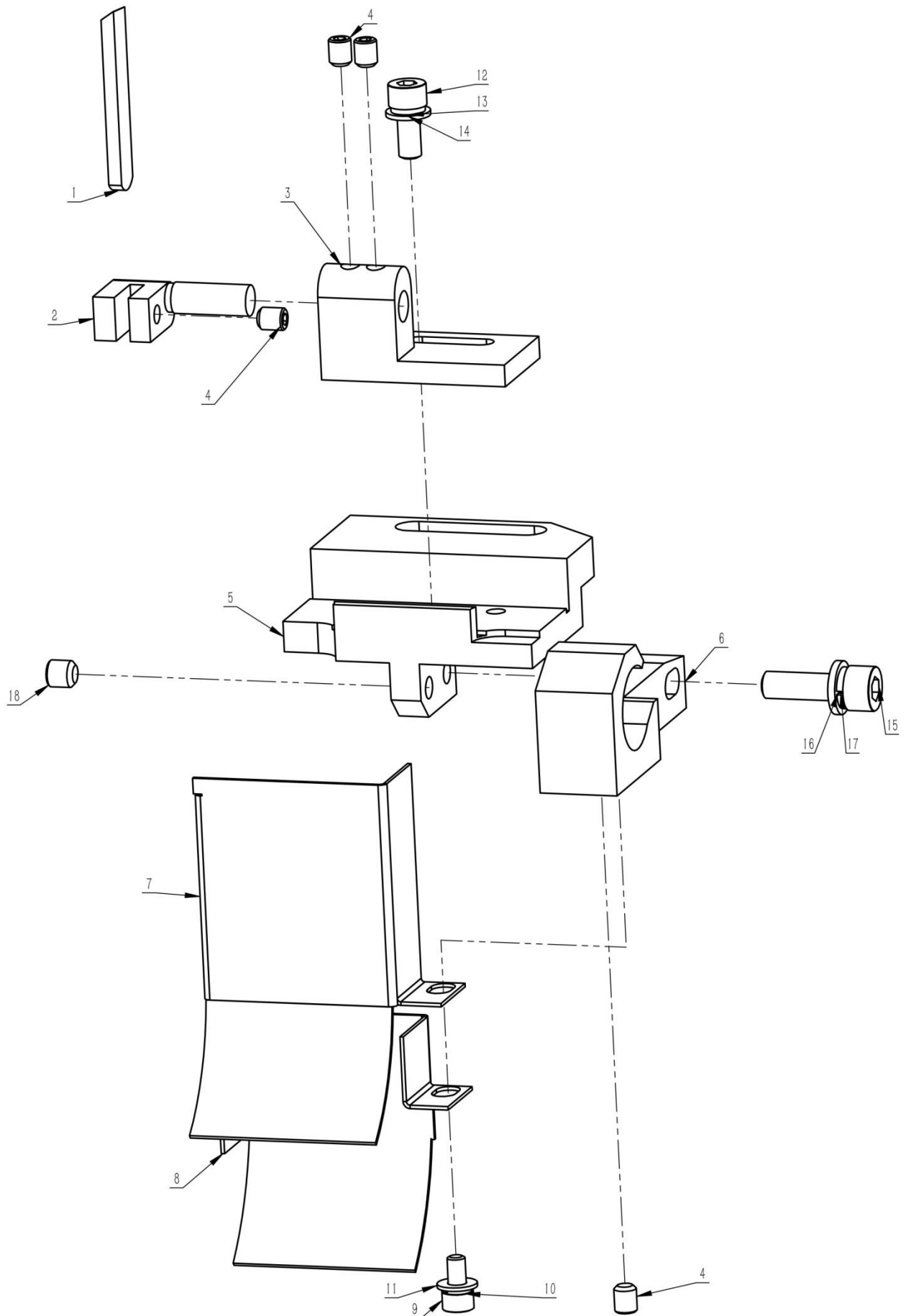
7、收料通道



7、收料通道

序号/No.	图号/Parts No.	名称/Description	数量/Qty
1	02501410100300	送料通道	1
2	02501410100400	送料挡板调节板	1
3	02501410100500	左挡片	1
4	02501410100600	右挡片	1
5	060402000014	标准型弹性垫圈(装配)4×1.1	4
6	060401000014	平垫圈 A 级 4×0.8	4
7	060202000051	内六角圆柱头螺钉 M4×6	4

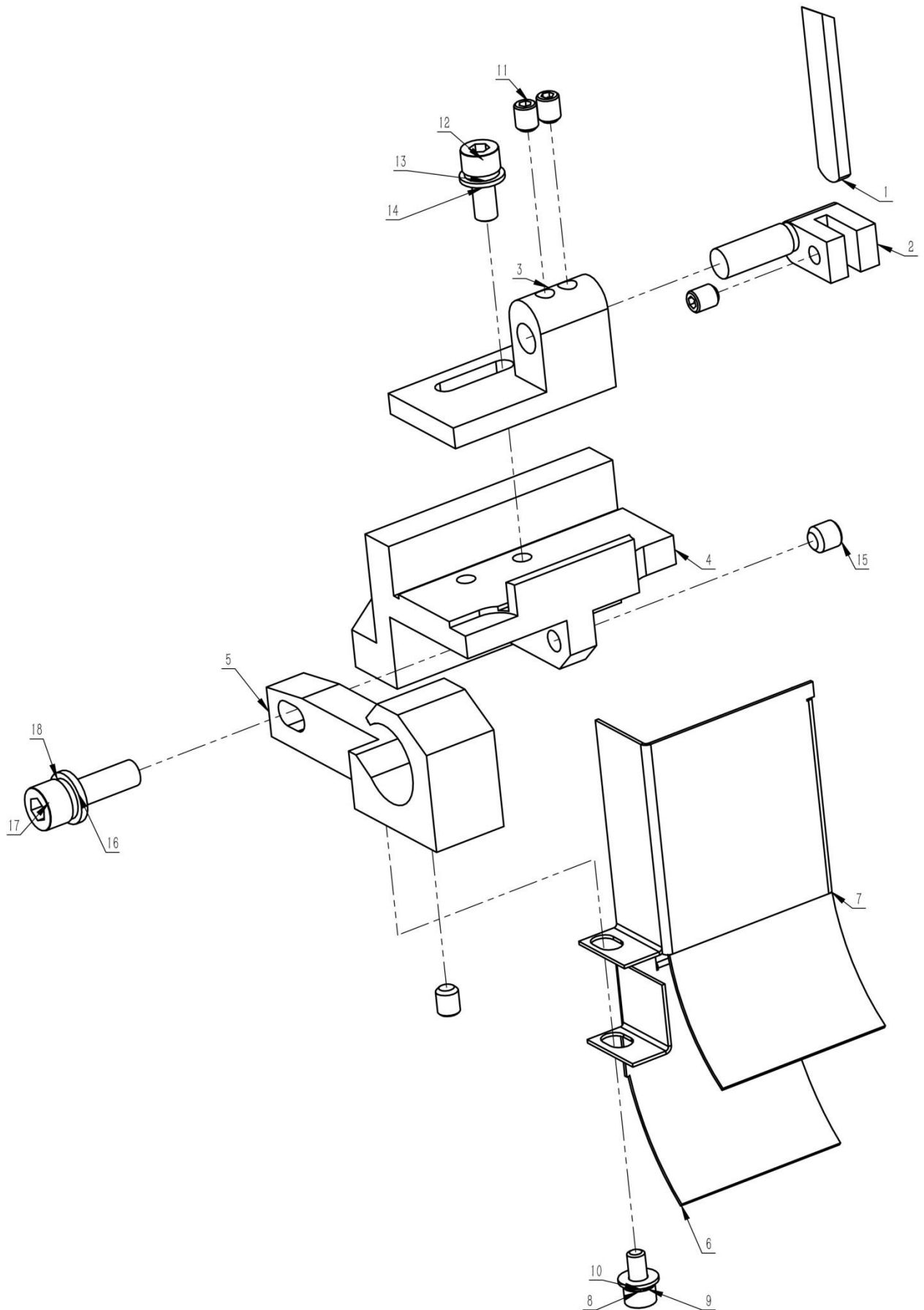
8、左下刀部件



8、左下刀部件

序号/No.	图号/Parts No.	名称/Description	数量/Qty
1	02501410302700	左下刀	1
2	02501410302100	左下刀固定座	1
3	02501410301900	左下刀调节座	1
4	060204000092	内六角平端紧定螺钉 M5×6	4
5	02501410302300	左侧调节基座	1
6	02501410302500	左侧固定座	1
7	02501410302900	左侧挡片 A	1
8	02501410303100	左侧挡片 B	1
9	060202000053	内六角圆柱头螺钉 M4×8	1
10	060402000014	标准型弹性垫圈(装配)4×1. 1	1
11	060401000014	平垫圈 A 级 4×0. 8	1
12	060202000056	内六角圆柱头螺钉 M5×12	1
13	060402000015	标准型弹性垫圈(装配)5×1. 3	1
14	060401000017	平垫圈 C 级 5×1	1
15	060202000079	内六角圆柱头螺钉 M6×20	1
16	060401000022	平垫圈 C 级 6×1. 6	1
17	060401000022	标准型弹性垫圈 Φ6*16*1. 6	1
18	060204000035	内六角平端紧定螺钉 M6×6	1

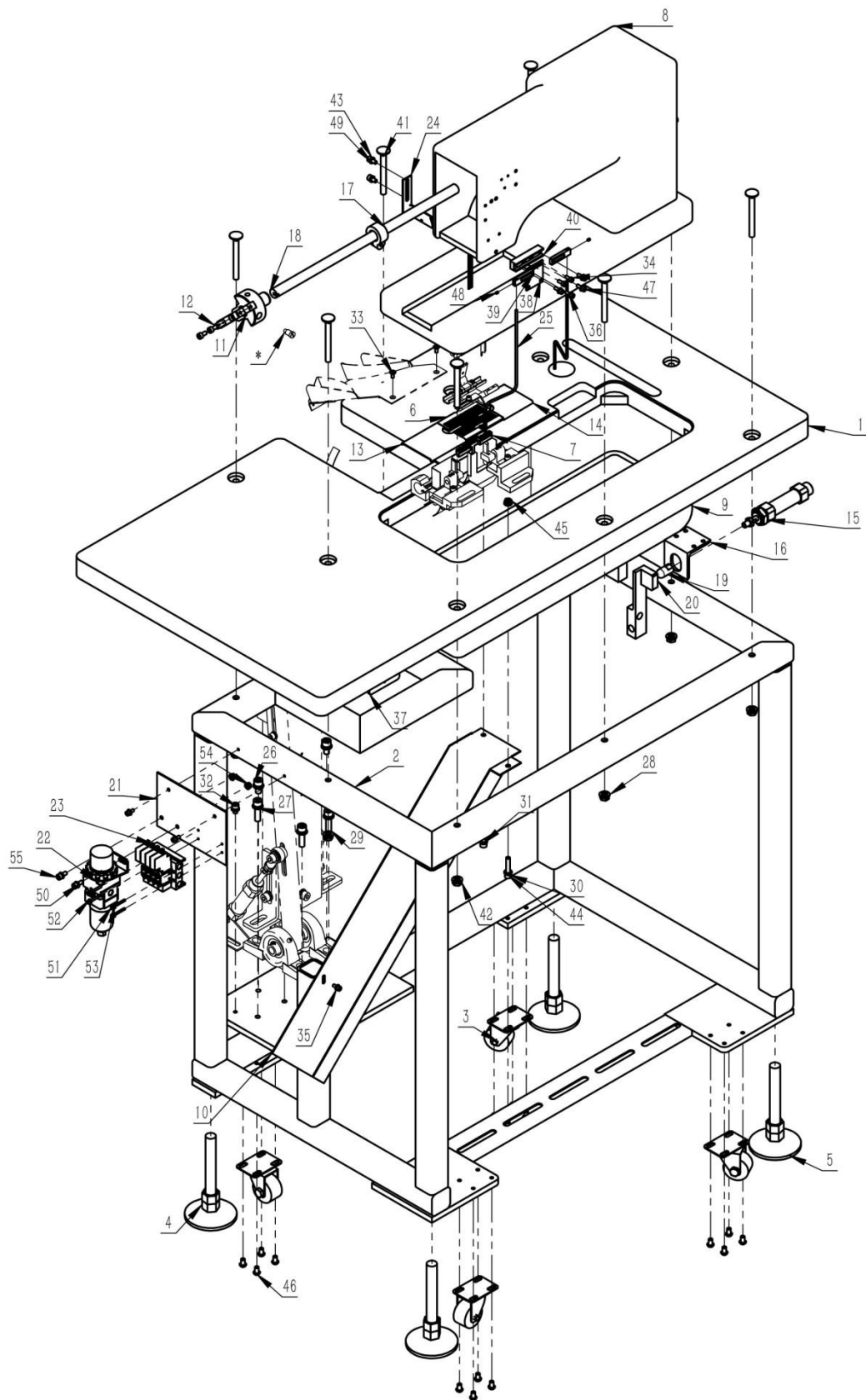
9、右下刀部件



9、右下刀部件

序号/No.	图号/Parts No.	名称/Description	数量/Qty
1	02501410302800	右下刀	1
2	02501410302200	右下刀固定座	1
3	02501410302000	右下刀调节座	1
4	02501410302400	右侧调节基座	2
5	02501410302600	右侧固定座	1
6	02501410303200	右侧挡片 B	1
7	02501410303000	右侧挡片 A	1
8	060202000053	内六角圆柱头螺钉 M4×8	1
9	060402000014	标准型弹性垫圈(装配)4×1. 1	1
10	060401000014	平垫圈 A 级 4×0. 8	1
11	060204000092	内六角平端紧定螺钉 M5×6	4
12	060202000056	内六角圆柱头螺钉 M5×12	1
13	060402000015	标准型弹性垫圈(装配)5×1. 3	1
14	060401000017	平垫圈 C 级 5×1	1
15	060204000035	内六角平端紧定螺钉 M6×6	1
16	060401000022	平垫圈 C 级 6×1. 6	1
17	060202000079	内六角圆柱头螺钉 M6×20	1
18	060401000022	标准型弹性垫圈 Φ 6*16*1. 6	1

10、总装



8、折边器组件 4

序号/No.	图号/Parts No.	名称/Description	数量/Qty
1	02501410100200	台板	1
2	02501410100100	机架	1
3	050200504018	脚轮	4
4	060301000041	型六角螺母 A 级和 B 级 M16	8
5	050200501012	脚垫	4
6	02501410301500	针板	1
选配	02501410303400	大针板	1
7	02501410301600	送布牙	1
选配	02501410301200	大送布牙	
8	02501410101400	机头	1
9	02501410101600	机头底壳	1
10	02501410101500	废料通道	1
11	02501410301700	机头凸轮	1
12	02501410301800	凸轮转接	1
13	02501410101000	机头盖板 A	1
14	02501410101100	机头盖板 B	1
15	050201115257	压脚气缸	1
16	02501111200100	膝靠气缸安装角铝	1
17	02501410301400	抱箍	1
18	02501410100800	机头主轴	1
19	02501111200300	膝靠气缸尼龙顶块	1
20	02501211200200	膝靠开关撞击板	1
21	02501410100700	汇流板	1
22	050201122005	过滤减压阀	1
23	050201104029	汇流板	1
24	02501410101700	光眼支架	1
25	02501410101200	气管	2
26	060202000093	内六角圆柱头螺钉 M8×16	2
27	060402000017	标准型弹性垫圈(装配)8×2. 1	14
28	060401000033	平垫圈 C 级 8×1. 6	14
29	060202000096	内六角圆柱头螺钉 M8×30	4
30	060401000022	标准型弹性垫圈 Φ6*16*1. 6	6
31	060401000022	平垫圈 C 级 6×1. 6	6
32	060202000074	内六角圆柱头螺钉 M6×10	2
33	060203000055	内六角沉头螺钉 M4×10	2
34	060202000039	内六角圆柱头螺钉 M4×10	5
35	060402000014	标准型弹性垫圈(装配)4×1. 1	7
36	060401000014	平垫圈 A 级 4×0. 8	7
37	02100221200300	转换开关座	1
38	02501410100900	前光眼支架	1
39	02501410102500	气管固定座	2
40	02501410102600	气管调节座	1
41	060102000019	大半圆头方颈螺栓 M8×80	8
42	060301000018	六角薄螺母 A 级和 B 级 M8	8
43	060202000055	内六角圆柱头螺钉 M5×10	4
44	060202000081	内六角圆柱头螺钉 M6×30	2
45	060301000017	六角薄螺母 M6	2
46	060203000134	内六角平圆头螺钉 M6×10	16

序号/No.	图号/Parts No.	名称/Description	数量/Qty
47	060202000040	内六角圆柱头螺钉 M4×12	4
48	060204000057	内六角平端紧定螺钉 M3×4	2
49	060402000015	标准型弹性垫圈(装配)5×1.3	6
50	060401000017	平垫圈 C 级 5×1	6
51	060202000028	内六角圆柱头螺钉 M3×25	4
52	060402000013	标准型弹性垫圈(装配)3×0.8	4
53	060401000007	平垫圈 C 级 3×0.5	4
54	060301000016	六角薄螺母 A 级和 B 级 M5	2
55	060202000056	内六角圆柱头螺钉 M5×12	2