



全自动缝脚叉机

Fully automatic sewing fork machine

(MB5020A-S-7300A-605)

零件手册

PartsManual

常州智谷机电科技有限公司

CHANGZHOU WISDOM & VALLEY ELECTRICAL TECHNOLOGY CO., LTD

在使用本设备之前请先阅读本零件手册

Please read the operation manual of the touch screen interface before using the device

请将本零件手册放在便于查阅的地方保管

Please keep this operation manual of touch screen interface in convenient place for referen

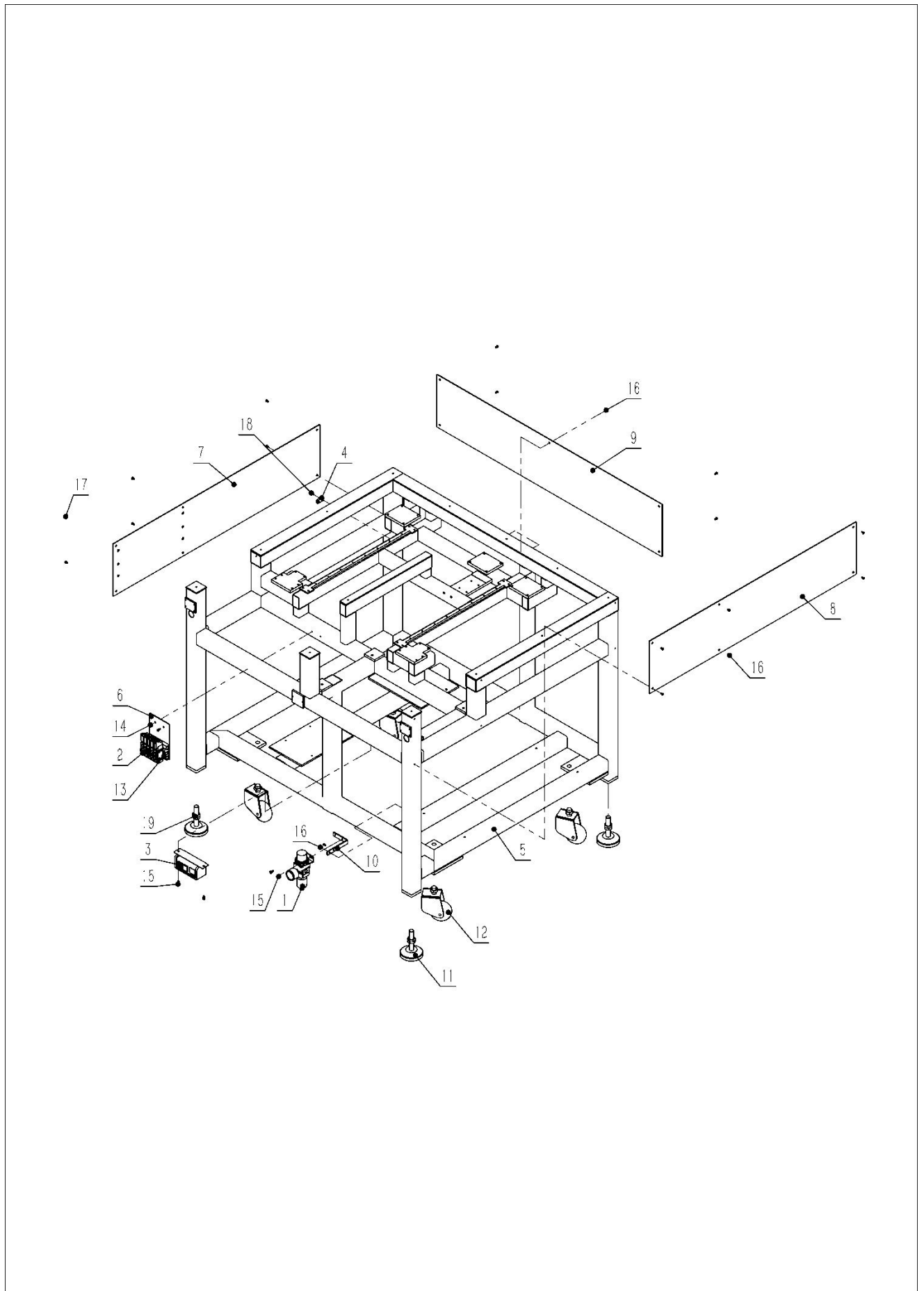
版本信息/ Version

2024.06

目录

1、机架部分	1
2、台板部分	3
3、X 向驱动组	5
4、Y 向驱动主轴	7
5、Y 向传动组件	9
6、开合模板组	11
7、掀机头组件	13
8、压脚随动组	15
9、松线电磁铁组	17
10、压脚驱动组	19
11、连杆组	21
12、机头组件	23
13、机头前盖	25
14、辅料槽	27
15、吸风组件	29
16、电箱	31

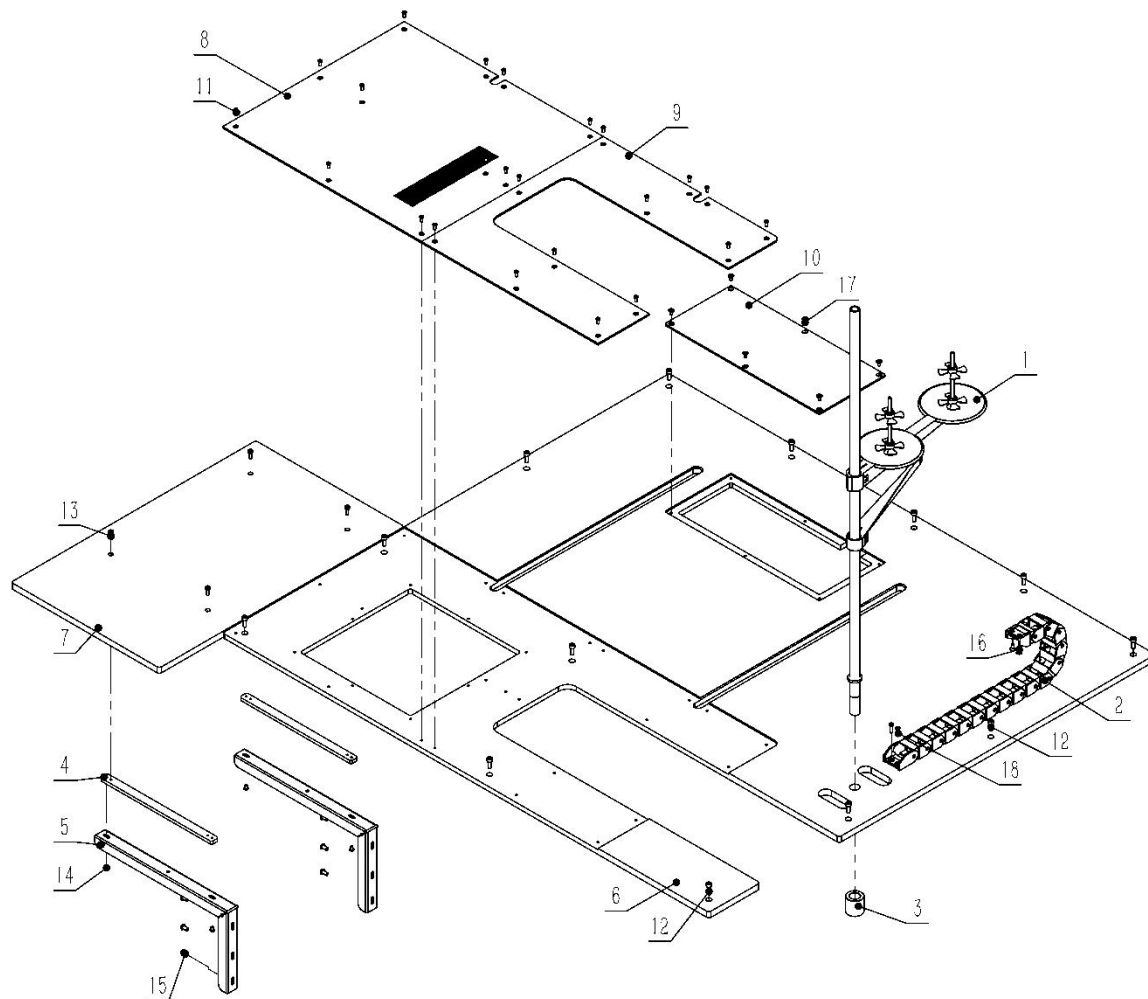
1、机架部分



1、机架部分

序号/No.	图号/Parts No.	名称/Description	数量/Qty
1		气源处理器	1
2		电磁阀组件	1
3		总开关	1
4		光电开关	1
5	02502010100100	焊接机架	1
6	02502010100600	电磁阀板	1
7	02502010100700	左侧板	1
8	02502010100800	右侧板	1
9	02502010100900	后封板	1
10	02502010101000	气源处理器板	1
11	050200501003	脚垫	4
12	050200504005	脚轮	4
13	060202000045	内六角圆柱头螺钉 M4×25	4
14	060202000053	内六角圆柱头螺钉 M4×8	2
15	060202000073	内六角圆柱头螺钉 M5×8	4
16	060203000042	内六角平圆头螺钉 M4×8	17
17	060203000059	内六角沉头螺钉 M4×8	2
18	060203000107	内六角沉头螺钉 M3×12	1
19	060301000041	六角薄螺母 M16	12

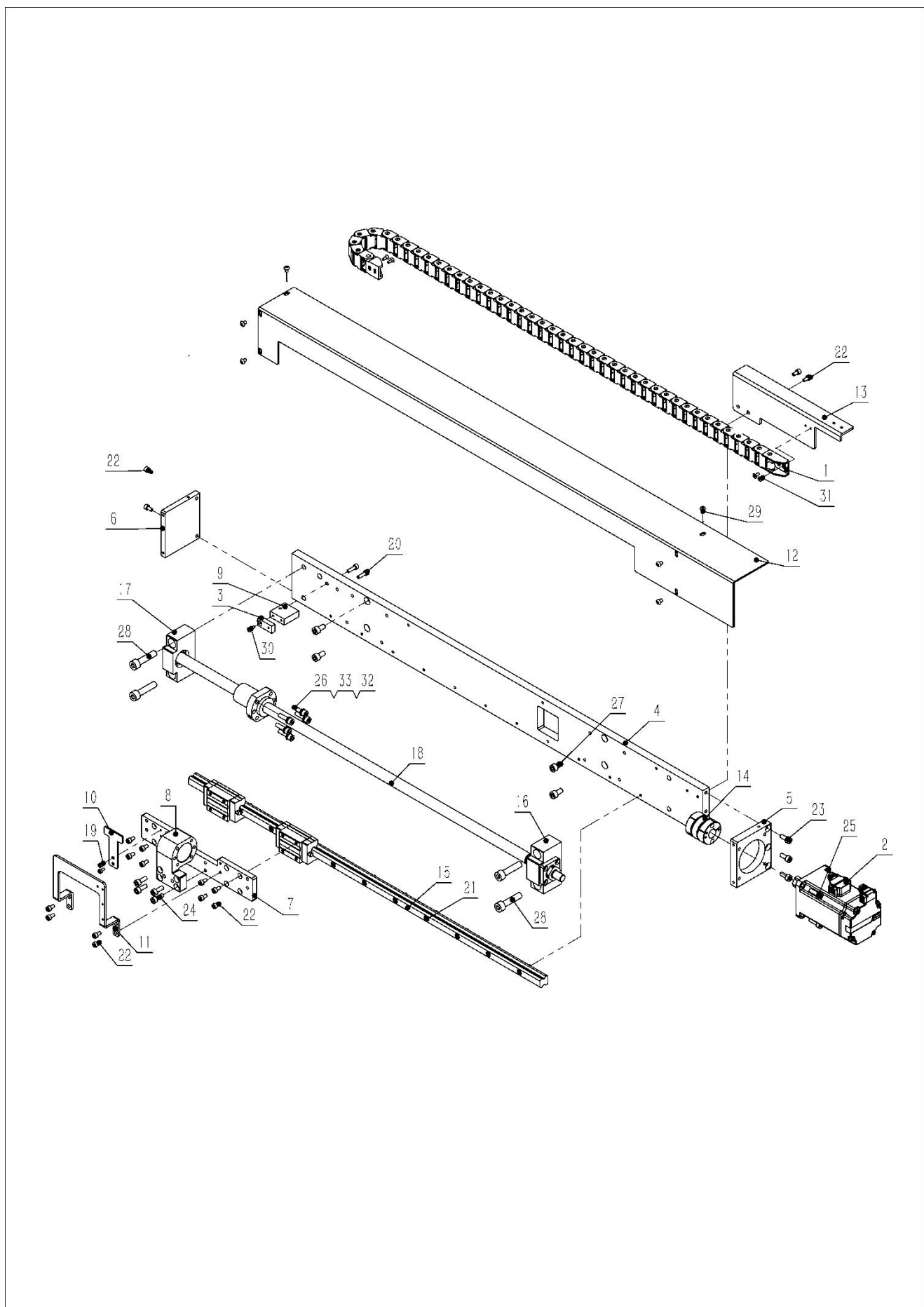
2、台板部分



2、台板部分

序号/No.	图号/Parts No.	名称/Description	数量/Qty
1		线架	1
2		Y 向拖链	1
3	02100110200900	线架衬套	1
4	02200140500400	折叠补板垫块	2
5	02200140501200	三角形折叠支架(长 300)	2
6	02502010100200	主木台板	1
7	02502010100300	辅木台板	1
8	02502010100400	吸风侧台板	1
9	02502010100500	缝制侧台板	1
10	02502010101100	快拆面板	1
11	060202000009	开槽圆柱头螺钉 M4X8	23
12	060202000057	内六角圆柱头螺钉 M5×14	13
13	060202000158	内六角圆柱头螺钉 M4×12	4
14	060203000041	内六角平圆头螺钉 M4×6	4
15	060203000043	内六角平圆头螺钉 M5×10	6
16	060203000055	内六角沉头螺钉 M4×10	2
17	060203000059	内六角沉头螺钉 M4×8	6
18	060203000075	内六角沉头螺钉 M4×16	2

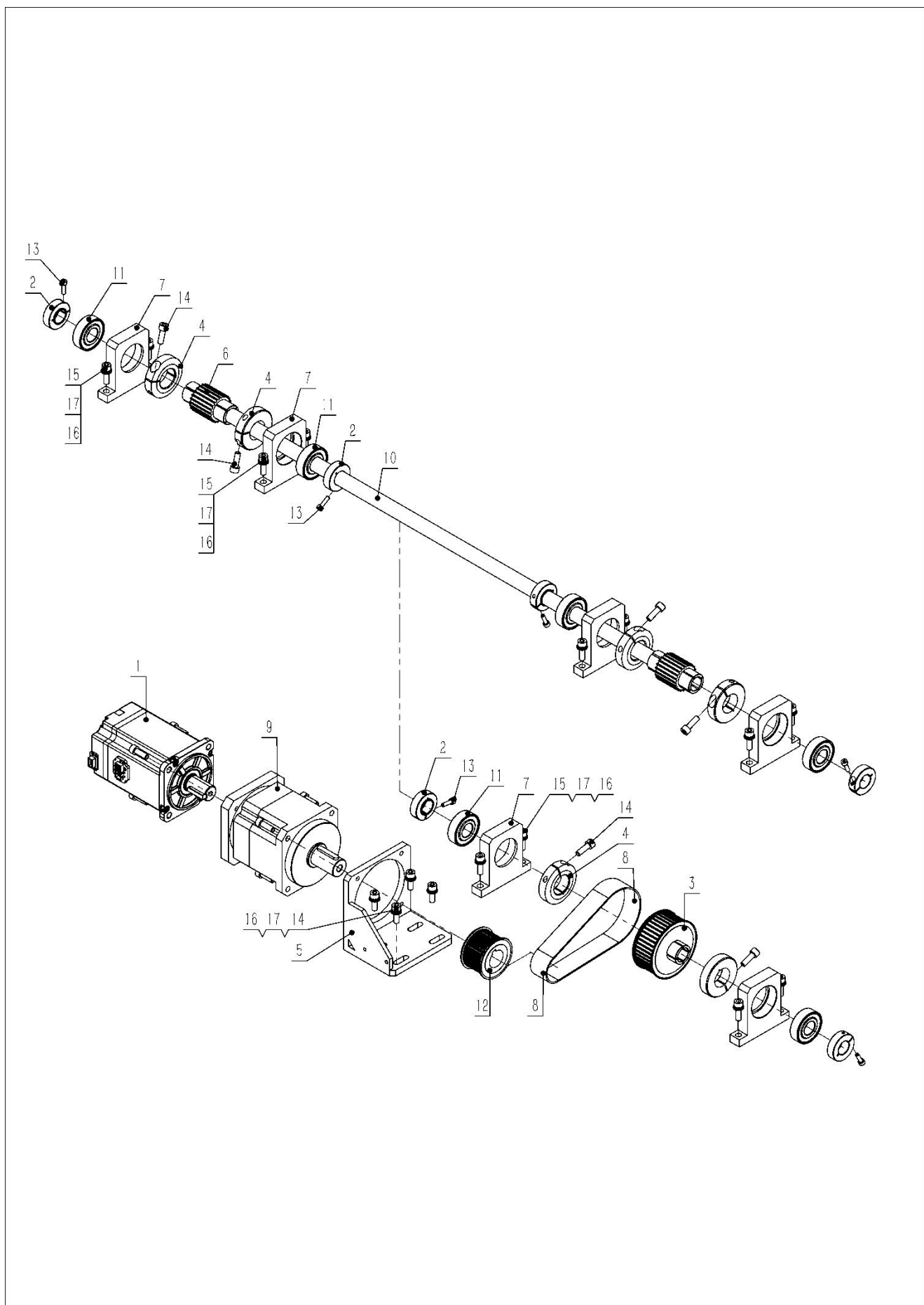
3、X 向驱动组



3、X 向驱动组

序号/No.	图号/Parts No.	名称/Description	数量/Qty
1		X 向拖链	1
2		X 向伺服电机	1
3		光电开关	1
4	02502010200100	X 向驱动主板	1
5	02502010200200	X 向电机座	1
6	02502010200300	X 向侧装板	1
7	02502010200400	滑动联板	1
8	02502010200500	X 螺母座	1
9	02502010200600	X 向感应座	1
10	02502010200700	X 向感应板	1
11	02502010200800	拖链固定板	1
12	02502010200900	模组盖板	1
13	02502010201000	后拖链板	1
14	050200604045	联轴器	1
15	050201404319	X 向导轨组	1
16	050201412014	方形丝杠支座固定侧	1
17	050201412015	方形丝杠支座支撑侧	1
18	050201413009	滚珠丝杠	1
19	060202000035	内六角圆柱头螺钉 M3×6	2
20	060202000041	内六角圆柱头螺钉 M4×14	2
21	060202000043	内六角圆柱头螺钉 M4×16	11
22	060202000053	内六角圆柱头螺钉 M4×8	16
23	060202000056	内六角圆柱头螺钉 M5×12	3
24	060202000057	内六角圆柱头螺钉 M5×14	4
25	060202000059	内六角圆柱头螺钉 M5×16	4
26	060202000062	内六角圆柱头螺钉 M5×20	6
27	060202000094	内六角圆柱头螺钉 M6×12	4
28	060202000097	内六角圆柱头螺钉 M8×35	4
29	060203000041	内六角平圆头螺钉 M4×6	6
30	060203000081	内六角沉头螺钉 M3×10	1
31	060203000082	内六角沉头螺钉 M3×8	4
32	060401000017	平垫圈 5	6
33	060402000003	标准型弹性垫圈 5	6

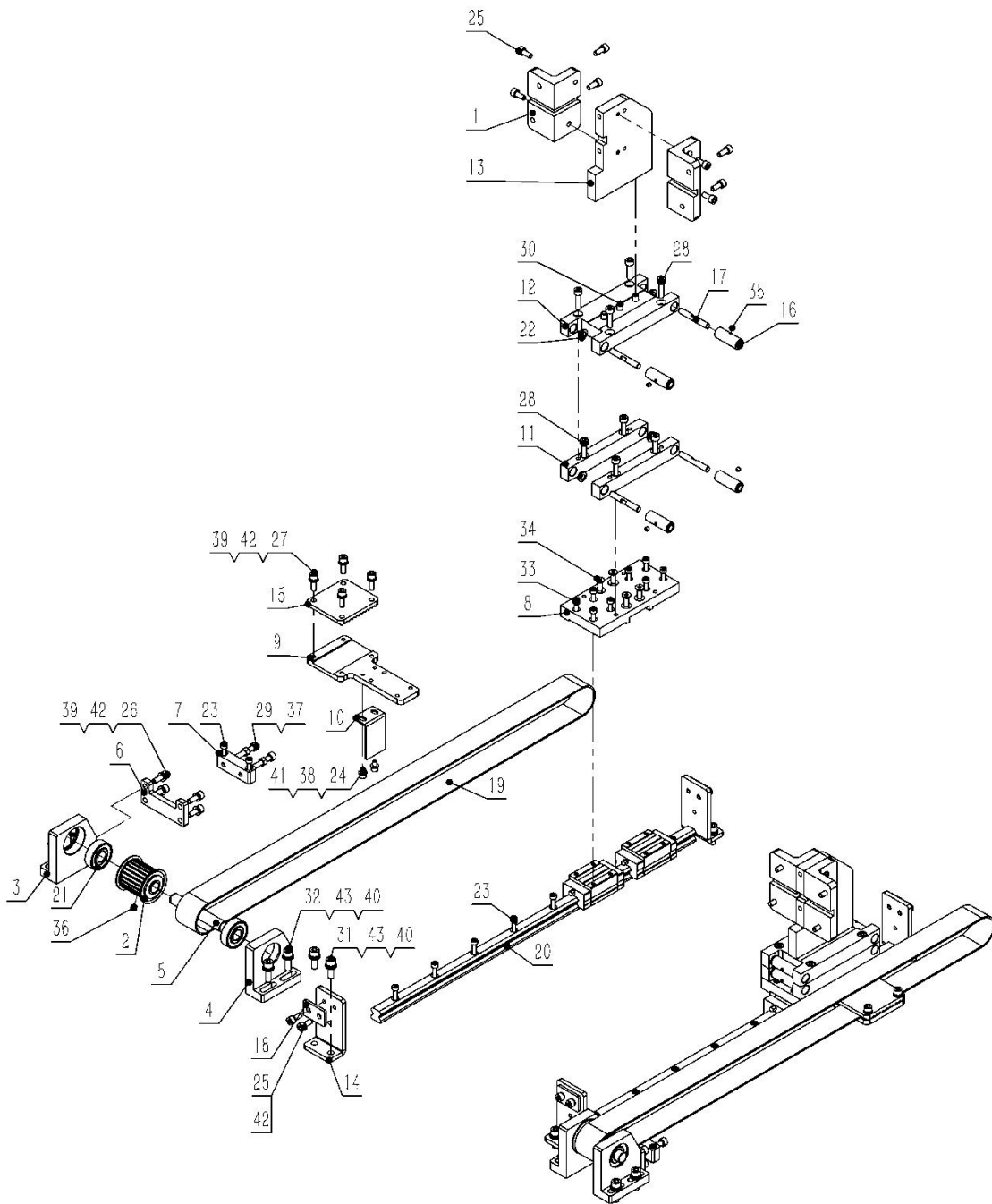
4、Y 向驱动主轴



4、Y 向驱动主轴

序号/No.	图号/Parts No.	名称/Description	数量/Qty
1		Y 向伺服电机	1
2	02101010400300	X 向挡圈	6
3	02101010400500	X 向主从动轮	1
4	02101010400800	X 向输送轮紧圈	6
5	02502010300100	Y 向电机座	1
6	02502010300300	轴侧带轮	2
7	02502010302100	Y 向后轴承座	6
8	050200603172	Y 向驱动同步带	1
9	050200802023	威顿减速机	1
10	050201410015	标准型转轴	1
11	050201503151	轴承	6
12	050201703022	Y 向电机带轮	1
13	060202000041	内六角圆柱头螺钉 M4×14	6
14	060202000078	内六角圆柱头螺钉 M6×18	18
15	060202000079	内六角圆柱头螺钉 M6×20	12
16	060401000066	平垫圈 6	16
17	060402000004	标准型弹性垫圈 6	16

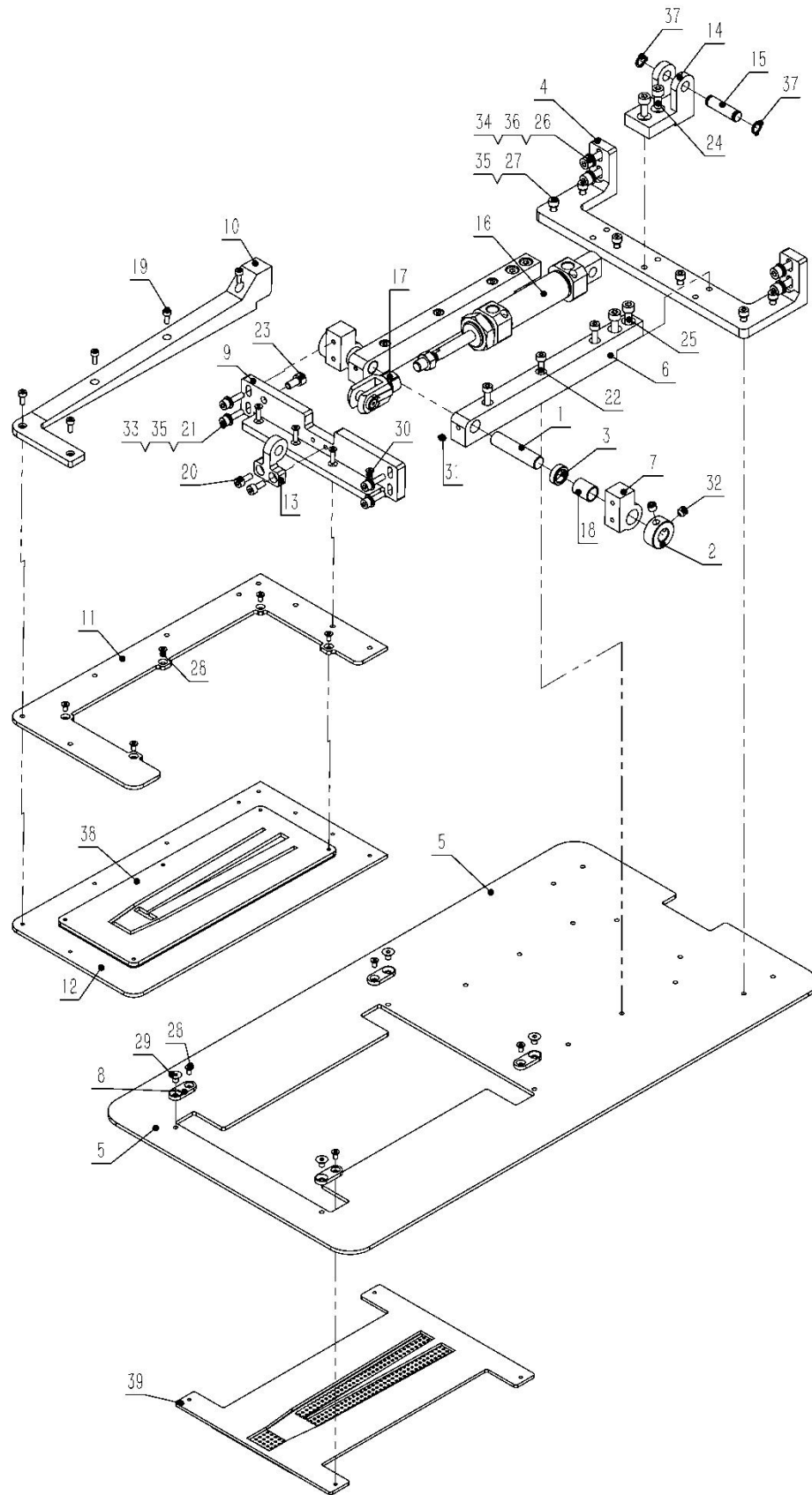
5、Y 向传动组件



5、Y 向传动组件

序号/No.	图号/Parts No.	名称/Description	数量/Qty
1	02502010300200	直角座	4
2	02502010300400	Y 向惰轮	2
3	02502010300500	左侧惰轮座	2
4	02502010300600	右侧惰轮座	2
5	02502010300700	惰轮轴	2
6	02502010300800	惰轮座联板	2
7	02502010300900	惰轮张紧座	2
8	02502010301000	滑块连板	2
9	02502010301100	同步齿座	2
10	02502010301200	Y 向感应板	1
11	02502010301300	带中板	4
12	02502010301400	带上板	2
13	02502010301500	支撑立板	2
14	02502010301600	布带安装板	4
15	02502010301700	Y 向齿形板	2
16	02502010301800	防尘导向滚轮	8
17	02502010301900	滚轮轴	8
18	02502010302000	防尘输送带压板	4
19	050200603173	Y 向从动同步带	2
20	050201404320	Y 向导轨组	2
21	050201503128	单列深沟球轴承	4
22	050201503129	轴承	16
23	060202000043	内六角圆柱头螺钉 M4×16	20
24	060202000053	内六角圆柱头螺钉 M4×8	2
25	060202000056	内六角圆柱头螺钉 M5×12	24
26	060202000057	内六角圆柱头螺钉 M5×14	8
27	060202000059	内六角圆柱头螺钉 M5×16	8
28	060202000062	内六角圆柱头螺钉 M5×20	16
29	060202000067	内六角圆柱头螺钉 M5×45	4
30	060202000077	内六角圆柱头螺钉 M6×16	6
31	060202000078	内六角圆柱头螺钉 M6×18	8
32	060202000079	内六角圆柱头螺钉 M6×20	8
33	060202000158	内六角圆柱头螺钉 M4×12	16
34	060203000128	内六角沉头螺钉 M5×14	8
35	060204000009	内六角凹端紧定螺钉 M4×4	8
36	060205000058	SM1-4X40X5 螺钉	4
37	060301000008	六角螺母 M5	4
38	060401000014	平垫圈 4	2
39	060401000017	平垫圈 5	16
40	060401000066	平垫圈 6	16
41	060402000002	标准型弹性垫圈 4	2
42	060402000003	标准型弹性垫圈 5	24
43	060402000004	标准型弹性垫圈 6	16

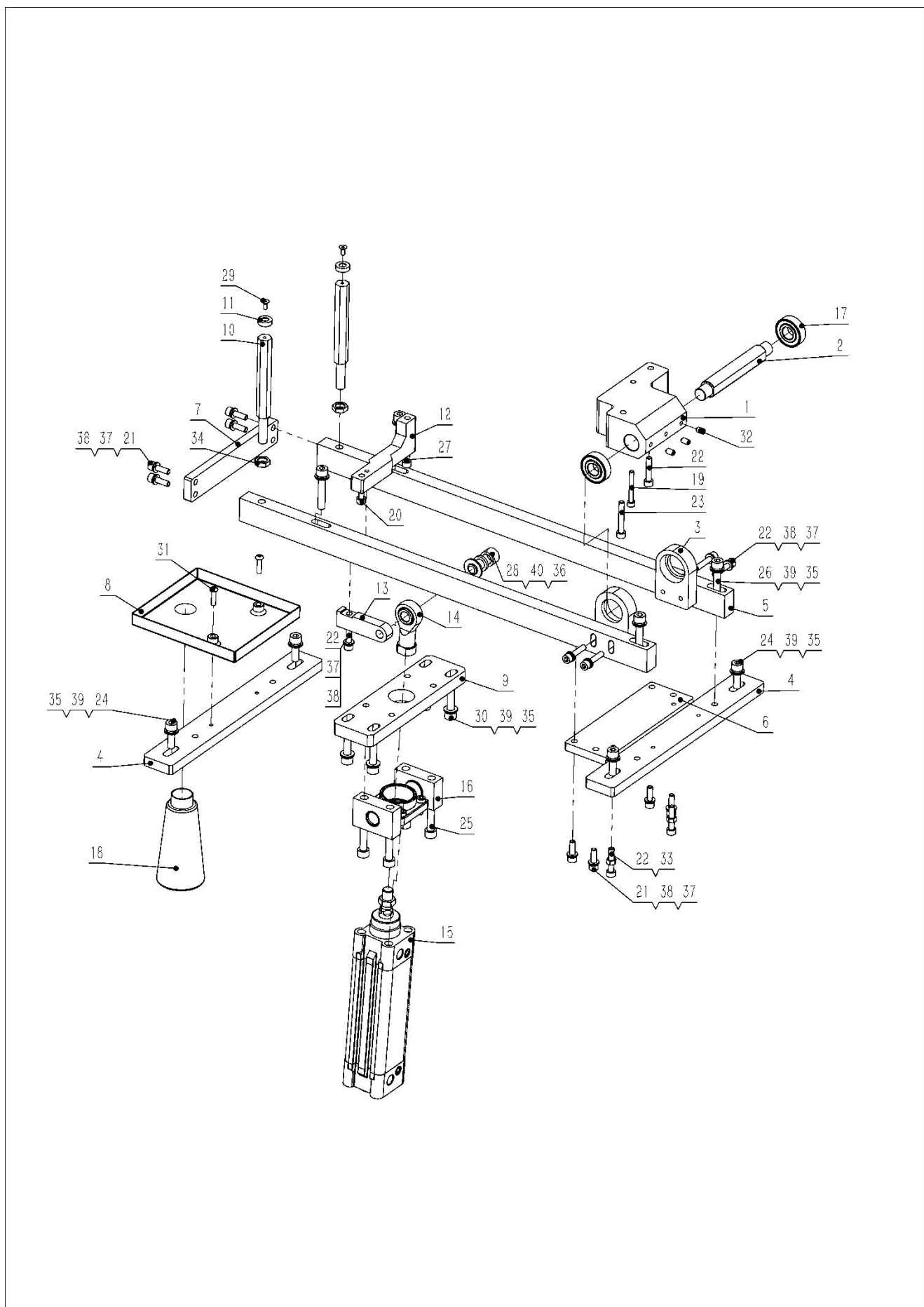
6、开合模板组



6、开合模板组

序号/No.	图号/Parts No.	名称/Description	数量/Qty
1	02100110100700	提升杆转轴	2
2	02100110100800	转轴挡圈	2
3	02100120101300	钢套	2
4	02502010400100	模具底板座	1
5	02502010400200	模具底板	1
6	02502010400300	模具铰接座	2
7	02502010400400	模具铰接臂	2
8	02502010400500	下模固定条	4
9	02502010400600	上模旋转板	1
10	02502010400700	模板加强筋	1
11	02502010400800	上模快换座	1
12	02502010400900	上模框	1
13	02502010401000	旋转接头	1
14	02502010401100	模板气缸座	1
15	02502010401200	模板气缸轴	1
16	050201115707	压板气缸	1
17	050201116035	Y 接头	1
18	050201409007	铜套	2
19	060202000037	内六角圆柱头螺钉 M3×8	5
20	060202000039	内六角圆柱头螺钉 M4×10	2
21	060202000043	内六角圆柱头螺钉 M4×16	4
22	060202000044	内六角圆柱头螺钉 M4×20	6
23	060202000055	内六角圆柱头螺钉 M5×10	1
24	060202000056	内六角圆柱头螺钉 M5×12	2
25	060202000057	内六角圆柱头螺钉 M5×14	4
26	060202000059	内六角圆柱头螺钉 M5×16	4
27	060202000158	内六角圆柱头螺钉 M4×12	6
28	060203000054	内六角沉头螺钉 M3×6	9
29	060203000058	内六角沉头螺钉 M4×6	4
30	060203000107	内六角沉头螺钉 M3×12	4
31	060204000009	内六角凹端紧定螺钉 M4×4	2
32	060204000022	内六角凹端紧定螺钉 M6×6	4
33	060401000014	平垫圈 4	4
34	060401000017	平垫圈 5	4
35	060402000002	标准型弹性垫圈 4	10
36	060402000003	标准型弹性垫圈 5	4
37	060503000001	轴用弹性挡圈 A 型 8	2
38	013502010000001	上脚叉模板	1
39	013502010000002	下脚叉模板	1

7、掀机头组件



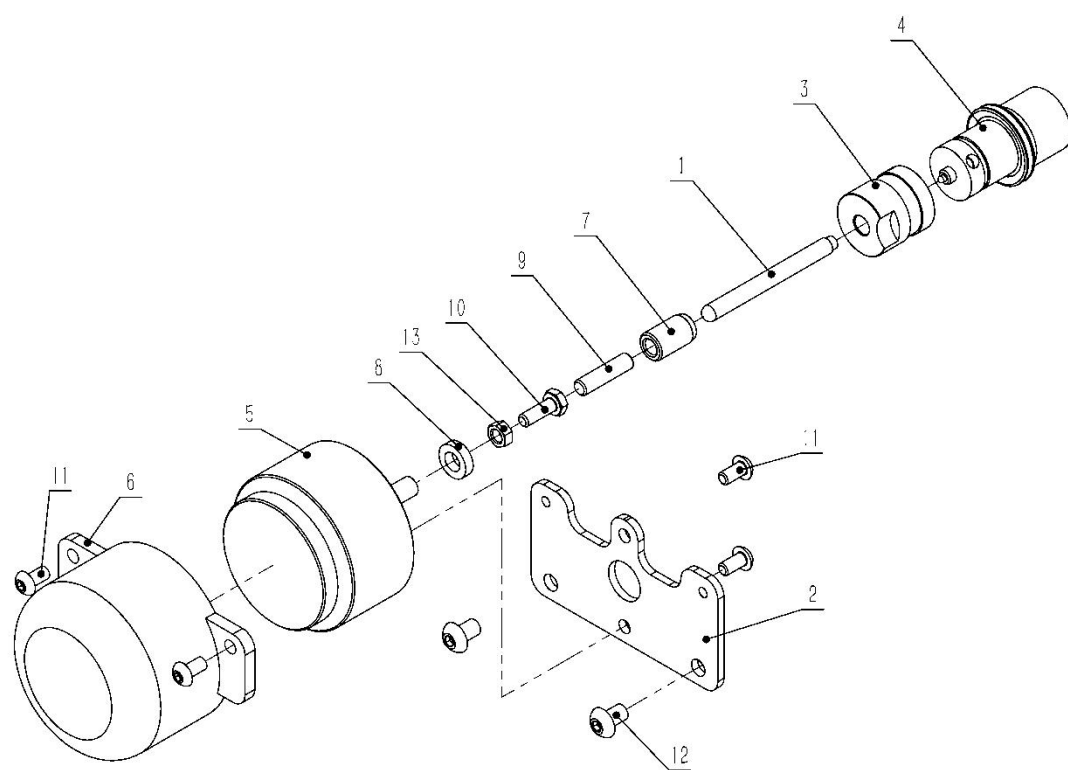
7、掀机头组件

序号/No.	图号/Parts No.	名称/Description	数量/Qty
1	02100250100200	机头旋转安装板	1
2	02100250100300	机头旋转轴	1
3	02100250100500	旋转轴承座	2
4	02100250100700	机头底板 A	2
5	02100250100800	机头底板 B	2
6	02100250100900	机头底板 C	1
7	02100250101000	机头底板 D	1
8	02100250101100	油盘	1
9	02100250101200	机头旋转气缸座	1
10	02100250102400	机头前支撑柱	2
11	02100291000700	缓冲垫	2
12	02502010500500	撑杆座	1
13	02502010500600	撑杆臂	1
14	050201107029	鱼眼接头	1
15	050201115620	机头检修气缸	1
16	050201116027	气缸附件	1
17	050201503131	深沟球轴承	2
18	050600908005	油壶	1
19	060202000066	内六角圆柱头螺钉 M5×40	1
20	060202000078	内六角圆柱头螺钉 M6×18	1
21	060202000079	内六角圆柱头螺钉 M6×20	8
22	060202000081	内六角圆柱头螺钉 M6×30	8
23	060202000083	内六角圆柱头螺钉 M6×40	1
24	060202000095	内六角圆柱头螺钉 M8×25	4
25	060202000098	内六角圆柱头螺钉 M8×40	4
26	060202000099	内六角圆柱头螺钉 M8×45	4
27	060202000202	内六角圆柱头螺钉 M6×45	1
28	060202000207	内六角圆柱头螺钉 M12×30	1
29	060203000055	内六角沉头螺钉 M4×10	2
30	060203000085	内六角圆柱头螺钉 M8×30	4
31	060203000132	内六角平圆头螺钉 M5×20	2
32	060204000074	内六角凹端紧定螺钉 M6×10	3
33	060301000009	六角螺母 M6	2
34	060301000037	六角薄螺母 M10	2
35	060401000033	平垫圈 8	12
36	060401000047	平垫圈 12	1
37	060401000066	平垫圈 6	13
38	060402000004	标准型弹性垫圈 6	13
39	060402000005	标准型弹性垫圈 8	12
40	060402000007	标准型弹性垫圈 12	1

8、压脚随动组

序号/No.	图号/Parts No.	名称/Description	数量/Qty
1	02100250202100	抬压脚轴承座	1
2	02100250202200	抬压脚同步轮轴	1
3	02100250202300	抬压脚联轴器	1
4	02100250202600	抬压脚原点感应片	1
5	02100250202900	垫套	1
6	02100250204200	抬压脚轴套	1
7	02100271101100	连杆臂	1
8	02502010500700	同步压脚摆杆	1
9	02502010501200	间歇压脚座	1
10	02502010501400	抬压脚偏心轮	1
11	02502010501600	摆杆轴套	1
12	050100253010	凸轮	1
13	050100253011	滚轮	1
14	050100316021	垫圈	1
15	050100316022	垫圈	2
16	050100327130	压臂 R	1
17	050100327131	滚轮轴	1
18	050201503205	深沟球轴承 61805-2Z	1
19	050201503230	深沟球轴承 627-2Z	1
20	050201503249	深沟球轴承	2
21	050201703013	同步轮	1
22	050700701008	金属垫圈	1
23	060202000053	内六角圆柱头螺钉 M4×8	3
24	060202000059	内六角圆柱头螺钉 M5×16	1
25	060202000074	内六角圆柱头螺钉 M6×10	1
26	060202000077	内六角圆柱头螺钉 M6×16	1
27	060202000083	内六角圆柱头螺钉 M6×40	1
28	060203000041	内六角平圆头螺钉 M4×6	2
29	060204000010	内六角凹端紧定螺钉 M4×5	2
30	060204000016	内六角平端紧定螺钉 M5×5	4
31	060204000070	内六角紧定	1
32	060204000075	内六角凹端紧定螺钉 M6×6	2
33	060301000009	M6 螺母	1
34	060401000066	平垫圈 6	1
35	060402000004	标准型弹性垫圈 6	1

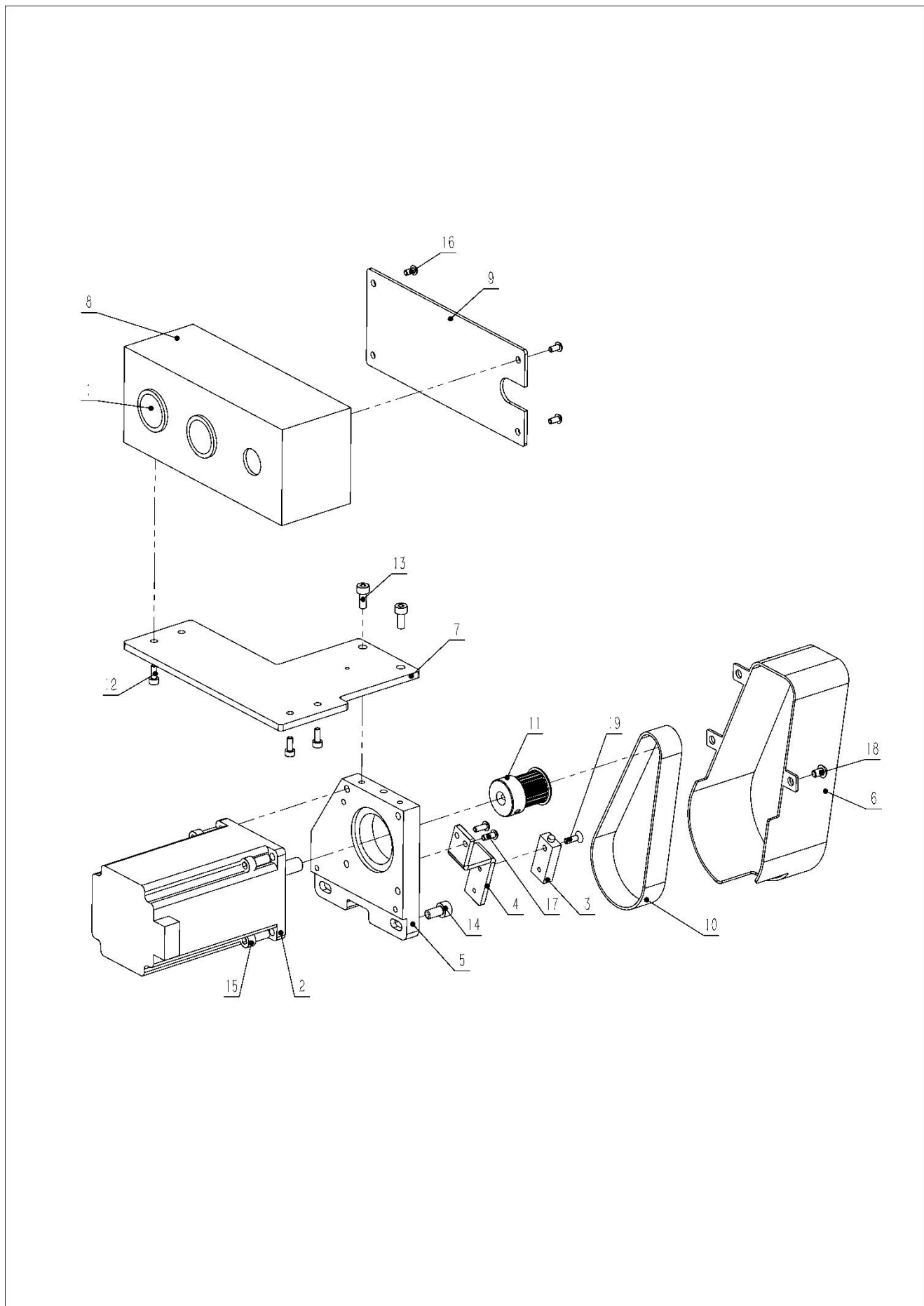
9、松线电磁铁组



9、松线电磁铁组

序号/No.	图号/Parts No.	名称/Description	数量/Qty
1		顶针 (原机)	1
2	02100250202800	电磁铁安装板	1
3	02100250203000	松线套二次加工图	1
4	050100239006	DT 夹线器组件	1
5	050200601007	DT 电磁铁组件	1
6	050200601008	电磁铁罩壳	1
7	050201403023	无油衬套	1
8	050400901004	塑料垫柱	1
9	050900201014	定位销	1
10	060101000077	六角头螺栓_全螺纹 M4×12	1
11	060203000042	内六角平圆头螺钉 M4×8	4
12	060203000047	内六角平圆头螺钉 M5×8	2
13	060301000007	六角螺母 M4	1

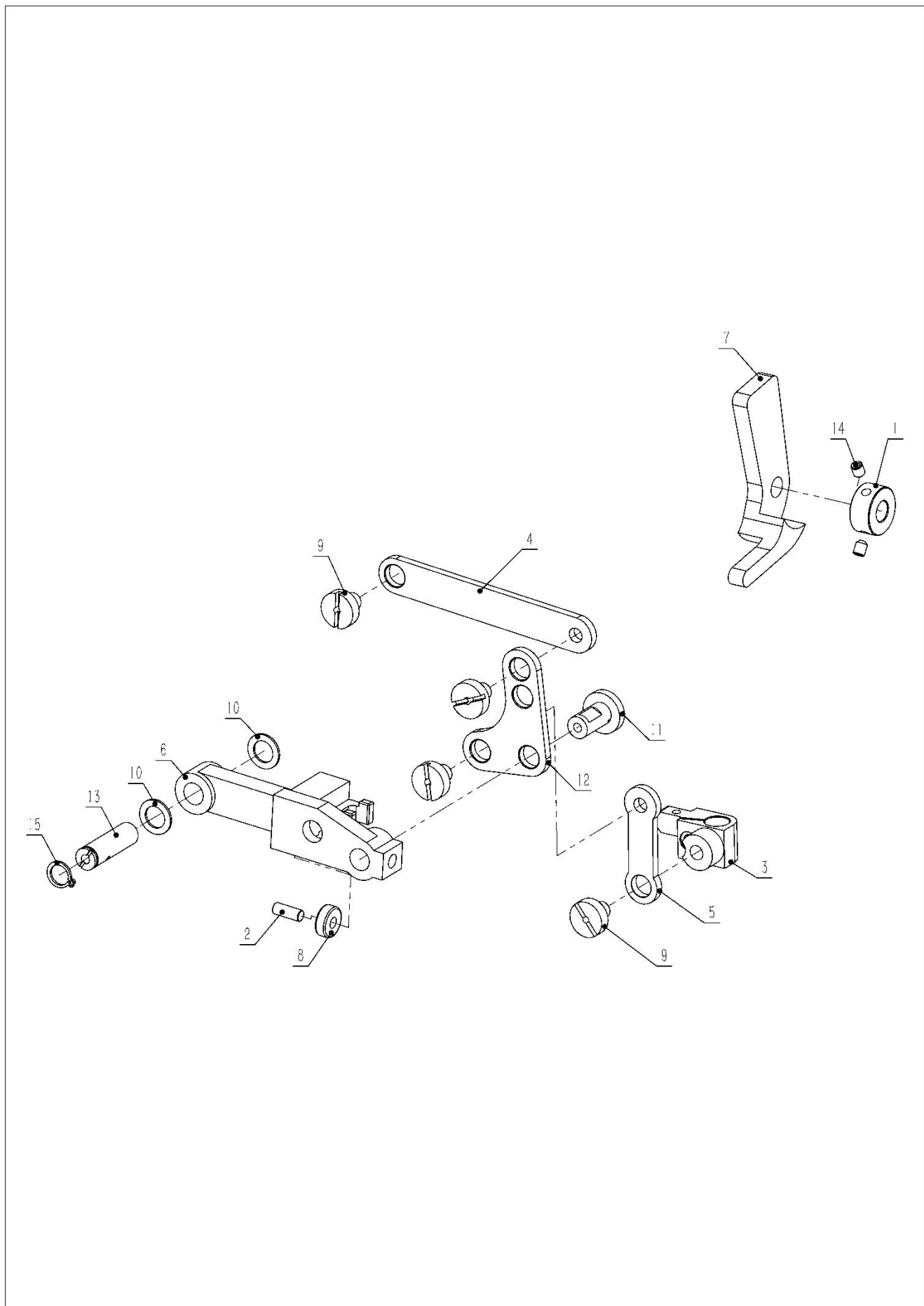
10、压脚驱动组



10、压脚驱动组

序号/No.	图号/Parts No.	名称/Description	数量/Qty
1		启动按钮（绿色）	2
2		抬压脚电机	1
3		光电开关	1
4	02100250202700	抬压脚感应器座	1
5	02502010501300	抬压脚电机座	1
6	02502010502000	抬压脚罩壳	1
7	02502010502300	开关盒支撑板	1
8	02502010502400	开关盒	1
9	02502010502500	开关盒盖板	1
10	050200603145	压脚同步带	1
11	050201703014	同步轮	1
12	060202000037	内六角圆柱头螺钉 M3×8	4
13	060202000039	内六角圆柱头螺钉 M4×10	2
14	060202000055	内六角圆柱头螺钉 M5×10	2
15	060202000056	内六角圆柱头螺钉 M5×12	4
16	060203000035	内六角平圆头螺钉 M3×6	4
17	060203000036	内六角平圆头螺钉 M3×8	2
18	060203000041	内六角平圆头螺钉 M4×6	3
19	060203000081	内六角沉头螺钉 M3×10	1

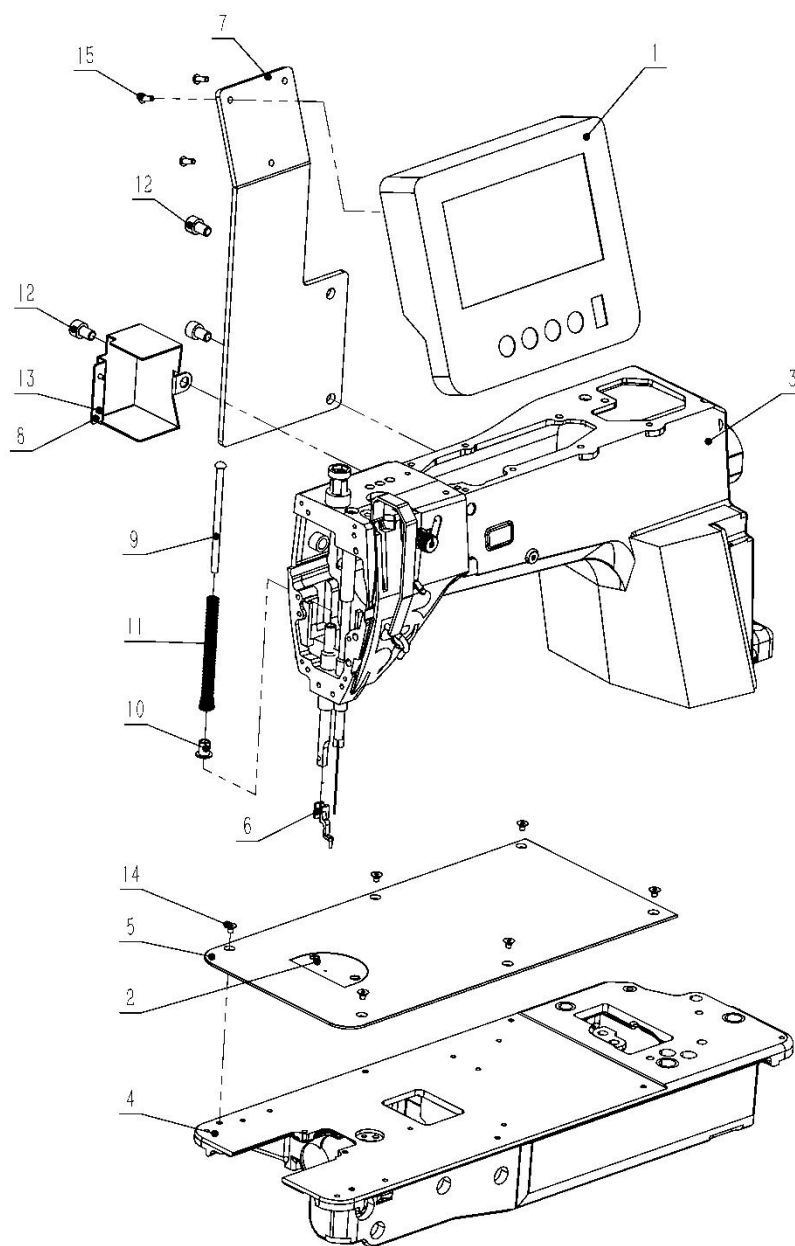
11、连杆组



11、连杆组

序号/No.	图号/Parts No.	名称/Description	数量/Qty
1	02100250203100	抬压脚限位抱箍	1
2	02502010500400	轮轴	1
3	02502010500800	随动杆导向块	1
4	02502010500900	长连杆	1
5	02502010501000	短连杆	1
6	02502010501100	压脚浮动支座	1
7	02502010501500	抬压脚转动块	1
8	02502010501700	抬压脚轮	1
9	050100308058	轴位螺钉 6	4
10	050100316040	垫圈	2
11	050100327136	联杆轴	1
12	050100327277	间歇连杆	1
13	051000400010	联接板轴	1
14	060204000010	内六角凹端紧定螺钉 M4×5	2
15	060503000002	轴用弹性挡圈 A 型 18	1

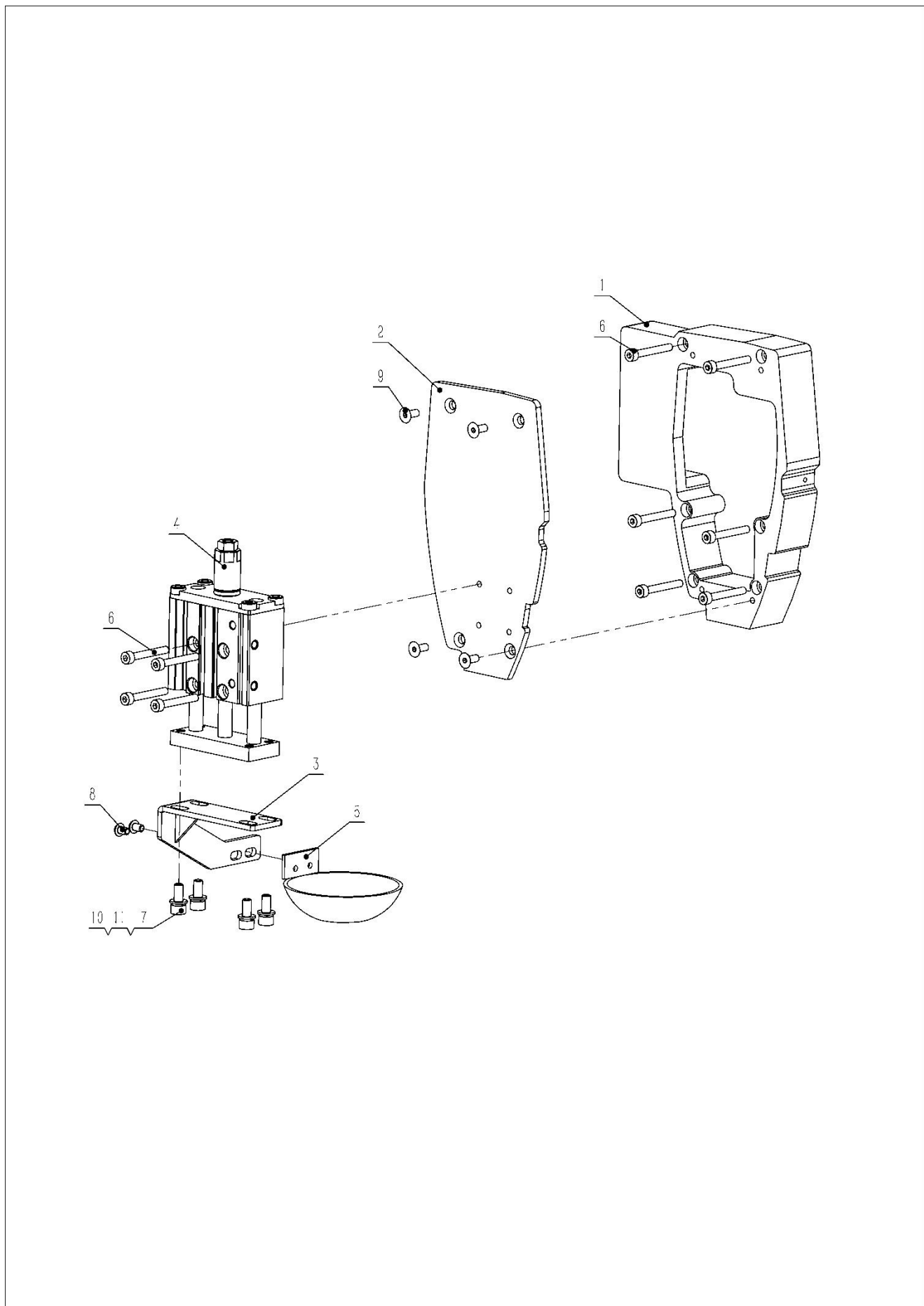
12、机头组件



12、机头组件

序号/No.	图号/Parts No.	名称/Description	数量/Qty
1		触摸屏	1
2	02100220500900	小针板	1
3	02502010500100	上机头加工	1
4	02502010500200	下机头加工	1
5	02502010500300	下机头盖板	1
6	02502010501800	压脚	1
7	02502010502100	屏安装板	1
8	02502010502200	侧摆罩壳	1
9	050100215022	弹簧导向	1
10	050100327276	弹簧套管	1
11	050200203032	弹簧	1
12	060202000091	内六角圆柱头螺钉 M8×12	3
13	060203000035	内六角平圆头螺钉 M3×6	2
14	060203000058	内六角沉头螺钉 M4×6	6
15	060203000106	内六角平圆头螺钉 M4×12	3

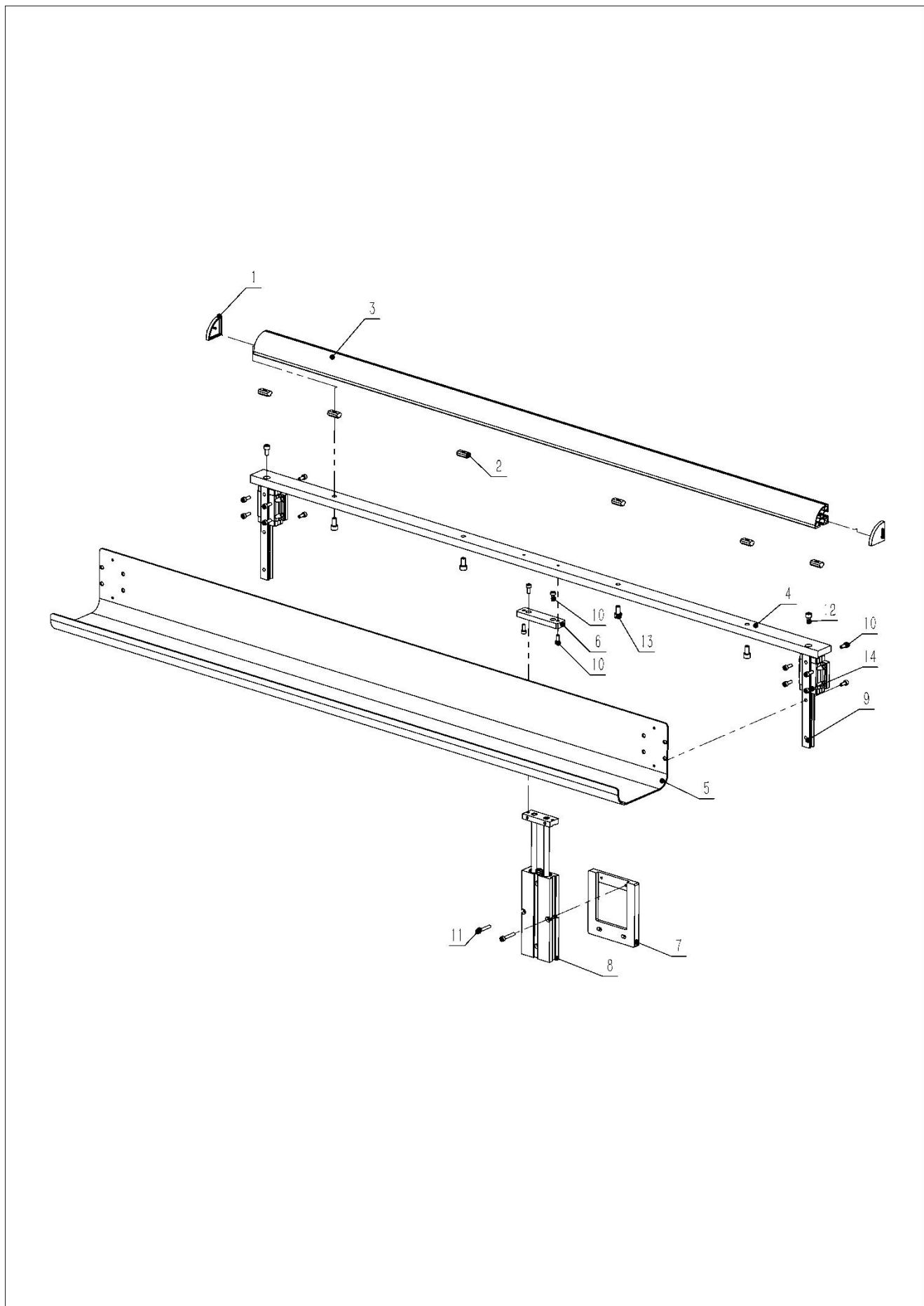
13、机头前盖



13、机头前盖

序号/No.	图号/Parts No.	名称/Description	数量/Qty
1	02502010501900	机头过渡盖	1
2	02502010502600	机头前盖	1
3	02502010502700	压脚折座	1
4	050201115709	压脚气缸	1
5	051001600239	辅助大压脚	1
6	060202000046	内六角圆柱头螺钉 M4×30	10
7	060202000056	内六角圆柱头螺钉 M5×12	4
8	060203000041	内六角平圆头螺钉 M4×6	2
9	060203000055	内六角沉头螺钉 M4×10	4
10	060401000017	平垫圈 5	4
11	060402000003	标准型弹性垫圈 5	4

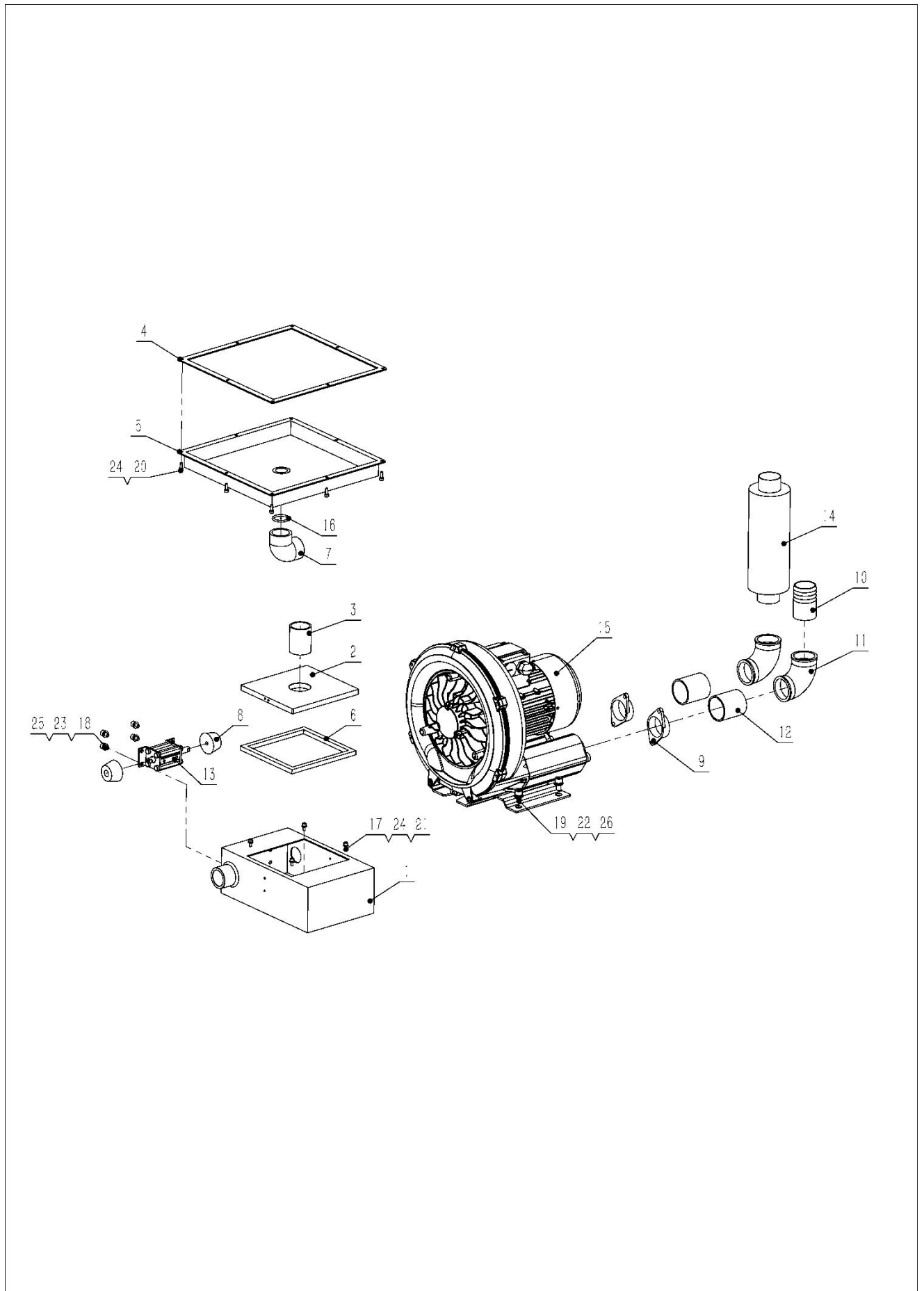
14、辅料槽



14、辅料槽

序号/No.	图号/Parts No.	名称/Description	数量/Qty
1		GYR-3030 胶盖	2
2		GY-06-M6 中标 T 形螺母	6
3	02502010600100	升降铝梁	1
4	02502010600200	铝梁座	1
5	02502010600300	料槽	1
6	02502010600400	气缸转接板	1
7	02502010600500	气缸块	1
8	050201115706	导料板升降气缸	1
9	050201404321	LSD15 升降导轨组	2
10	060202000039	内六角圆柱头螺钉 M4×10	8
11	060202000045	内六角圆柱头螺钉 M4×25	2
12	060202000055	内六角圆柱头螺钉 M5×10	2
13	060202000094	内六角圆柱头螺钉 M6×12	4
14	060202000158	内六角圆柱头螺钉 M4×12	8

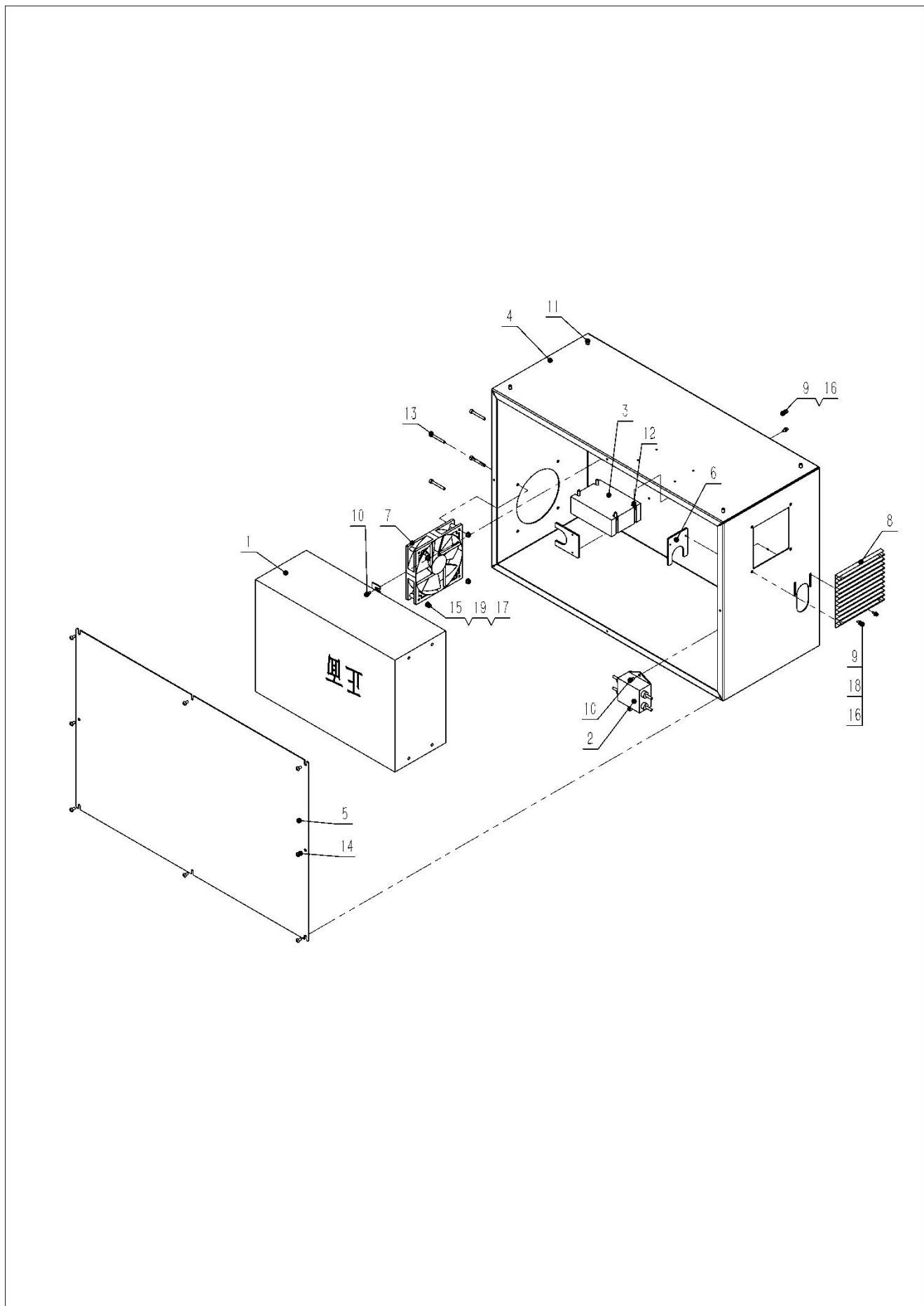
15、吸风组件



15、吸风组件

序号/No.	图号/Parts No.	名称/Description	数量/Qty
1	02100221100200	吸风盒子	1
2	02100221100300	吸风盖板	1
3	02100260605300	PVC 塑料给水管	1
4	02502010700100	风盒垫	1
5	02502010700200	吸风盒	1
6	050200401001	吸风海绵	1
7	050201003001	PVC 塑料水管配件 32mm 弯头	1
8	050201008001	风盒堵头	2
9	050201015001	锁帽	2
10	050201017001	外螺纹管塞	1
11	050201018002	弯管	2
12	050201022001	双外丝接头	2
13	050201115084	吸风气缸	1
14	050201123002	消音器 1.25 配接头弯管	1
15	050201302011	风机	1
16	050900101001	O 型密封圈外径 32X 直径 3.1	1
17	060202000039	内六角圆柱头螺钉 M4×10	4
18	060202000074	内六角圆柱头螺钉 M6×10	4
19	060202000093	内六角圆柱头螺钉 M8×16	4
20	060202000158	内六角圆柱头螺钉 M4×12	8
21	060401000014	平垫圈 4	4
22	060401000033	平垫圈 8	4
23	060401000066	平垫圈 6	4
24	060402000002	标准型弹性垫圈 4	12
25	060402000004	标准型弹性垫圈 6	4
26	060402000005	标准型弹性垫圈 8	4

16、电箱



16、电箱

序号/No.	图号/Parts No.	名称/Description	数量/Qty
1		电箱	1
2		滤波器	1
3		固态继电器	1
4	02502010800100	电箱体	1
5	02502010800200	电箱盖	1
6	02502010800300	穿线盖板	2
7	050500901001	风扇	1
8	050500901013	百叶	1
9	060202000037	内六角圆柱头螺钉 M3×8	4
10	060202000053	内六角圆柱头螺钉 M4×8	5
11	060202000073	内六角圆柱头螺钉 M5×8	4
12	060202000158	内六角圆柱头螺钉 M4×12	4
13	060202000241	内六角圆柱头螺钉 M4×32	4
14	060203000042	内六角平圆头螺钉 M4×8	8
15	060301000007	六角螺母 M4	4
16	060401000008	平垫圈 3	4
17	060401000014	平垫圈 4	4
18	060402000001	标准型弹性垫圈 3	4
19	060402000002	标准型弹性垫圈 4	4