



# 全自动针织折脚叉机

Button Holing Indexer

MB6013A

## 零件手册

PartsManual

### 常州智谷机电科技有限公司

CHANGZHOU WISDOM & VALLEY ELECTRICAL TECHNOLOGY CO., LTD

在使用本设备之前请先阅读本零件手册

Please read the operation manual of the touch screen interface before using the device

请将本零件手册放在便于查阅的地方保管

Please keep this operation manual of touch screen interface in convenient place for referen

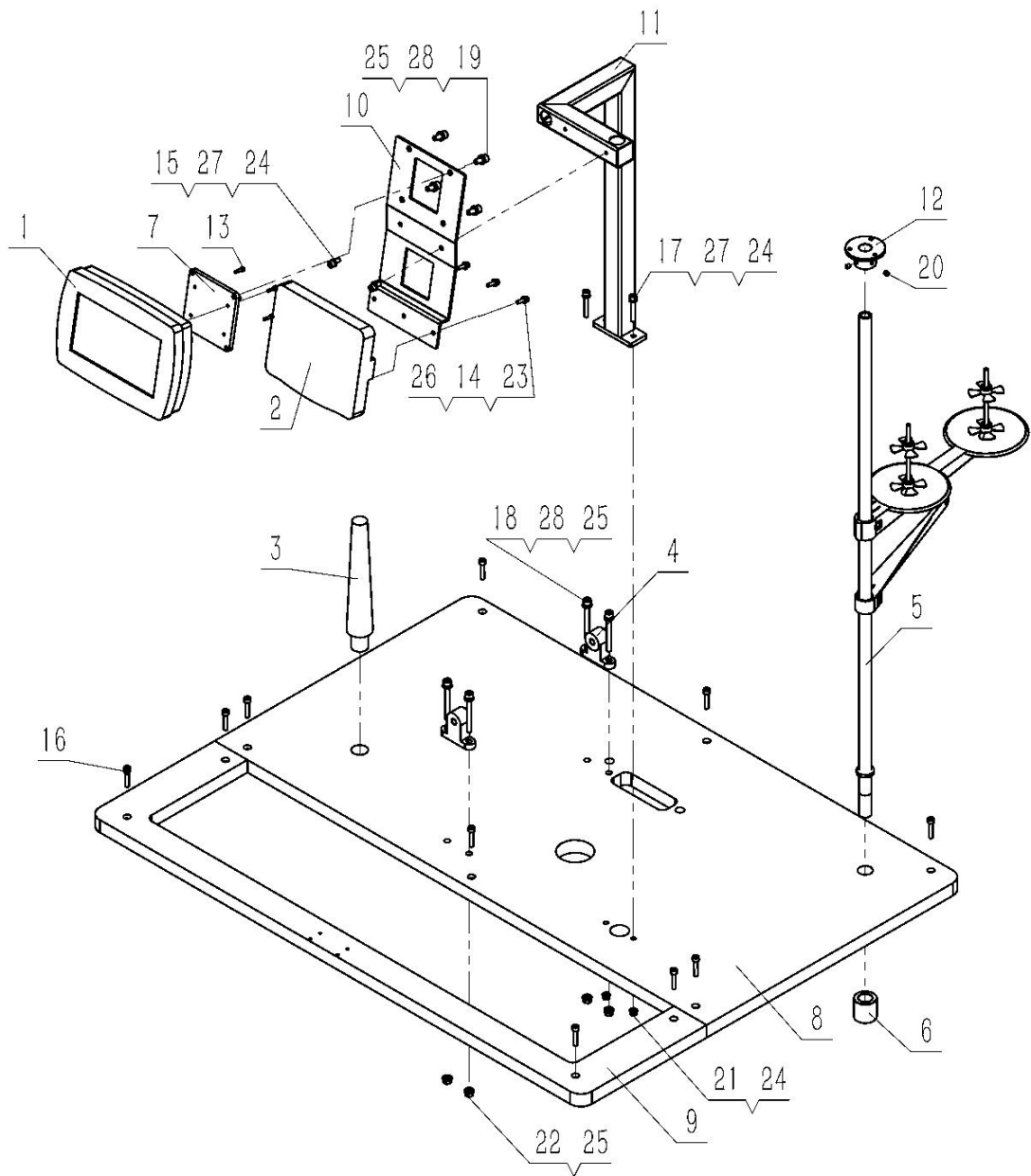
版本信息/ Version

2025.03.19

## 目录

一、台板组件 .....	1
二、前开门组件 .....	3
三、机架组件 .....	5
四、兄弟机头组件 .....	7
五、压脚组件 .....	9
六、升降组件 .....	11
七、拆料组件 .....	13
八、上料盘组件 .....	15
九、预送料感应组件 .....	17
十、预送料装置组件 .....	19
1、预送料带组件 .....	21
2、步进电机组件 .....	23
3、压线气缸组件 .....	25
十一、上带机构组件 .....	27
1、侧刀支撑组件 .....	29
2、侧刀组件 .....	31
3、压紧气缸组件 .....	33
4、绕带轴组件 .....	35
十二、拖送料组件 .....	37
1、底板组件 .....	39
2、拉带组件 .....	41
3、升降气缸组件 .....	43
4、左闭环步进电机组件 .....	45
5、右闭环步进电机组件 .....	47

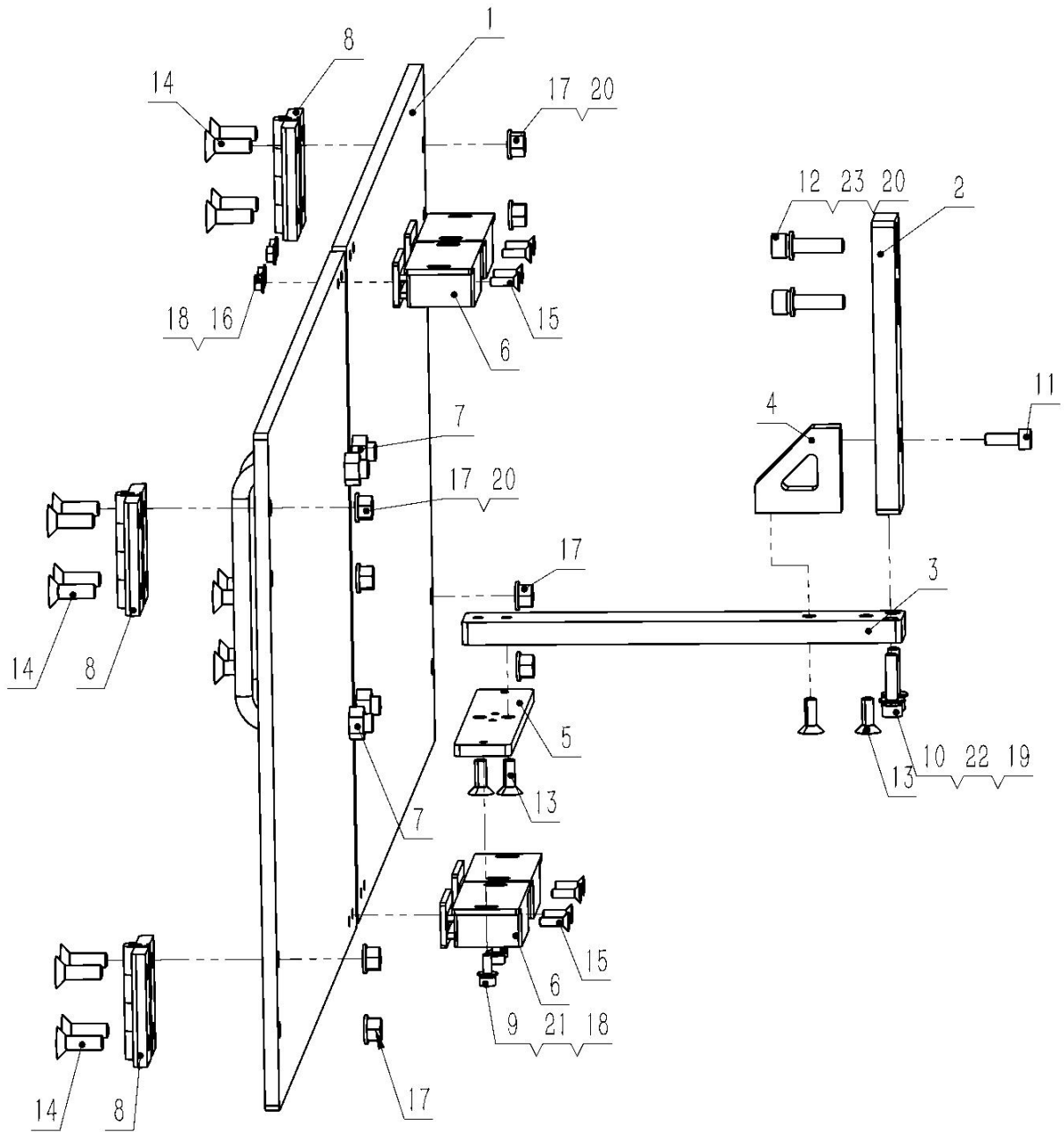
# 一、台板组件



## 一、台板组件

序号/No.	图号/Parts No.	名称/Description	数量/Qty
1		屏	1
2		兄弟自带屏	1
3		支撑杆	1
4		机头支撑块	2
5		线架	1
6	02100110200900	线架衬套	1
7	02100270803000	屏幕转接板	1
8	02601310100200	后台板	1
9	02601310100300	前台板	1
10	02601310100800	屏板	1
11	02601310101000	屏支架	1
12	02700110201700	三色灯安装板	1
13	060202000023	内六角圆柱头螺钉 M3×12	4
14	060202000041	内六角圆柱头螺钉 M4×14	3
15	060202000056	内六角圆柱头螺钉 M5×12	2
16	060202000063	内六角圆柱头螺钉 M5×25	10
17	060202000065	内六角圆柱头螺钉 M5×35	2
18	060202000086	内六角圆柱头螺钉 M6×55	4
19	060202000233	内六角圆柱头螺钉 M6×14	4
20	060204000017	内六角凹端紧定螺钉 M5×6	2
21	060301000008	六角螺母 M5	2
22	060301000009	六角螺母 M6	4
23	060401000014	平垫圈 4	3
24	060401000017	平垫圈 5	6
25	060401000066	平垫圈 6	12
26	060402000002	标准型弹性垫圈 4	3
27	060402000003	标准型弹性垫圈 5	4
28	060402000004	标准型弹性垫圈 6	8

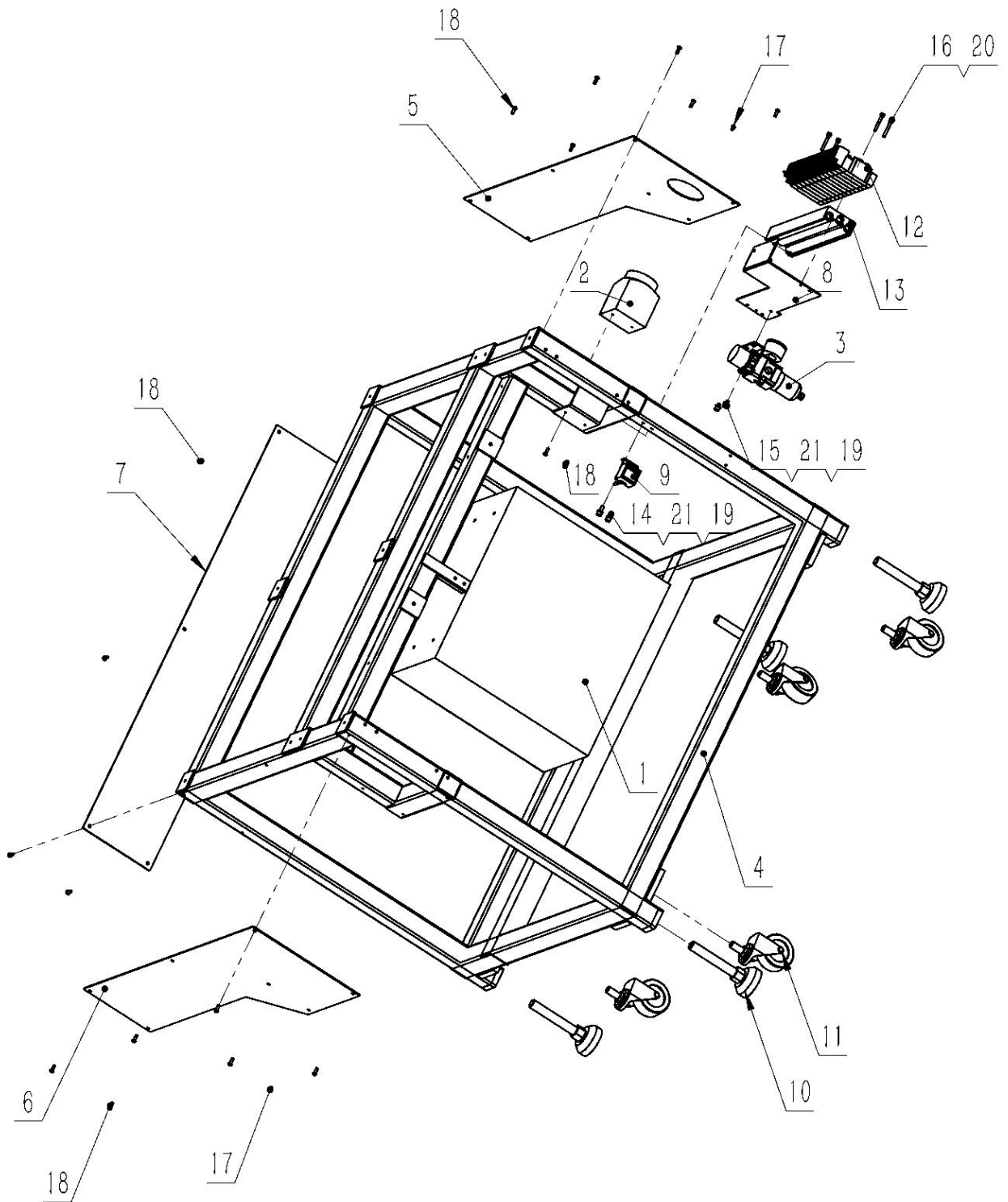
## 二、前开门组件



## 二、前开门组件

序号/No.	图号/Parts No.	名称/Description	数量/Qty
1	02601310100600	前开门	2
2	02601310101100	纵立板	1
3	02601310101200	横立板	1
4	02601310101300	角接	1
5	02601310101400	磁座	1
6	050200601024	磁吸	4
7	050200903019	拉手	2
8	050200908012	工业铰链	4
9	060202000037	内六角圆柱头螺钉 M3×8	4
10	060202000113	内六角圆柱头螺钉 M4×18	2
11	060202000158	内六角圆柱头螺钉 M4×12	1
12	060202000232	内六角圆柱头螺钉 M5×20	2
13	060203000056	内六角沉头螺钉 M4×12	4
14	060203000061	内六角沉头螺钉 M5×16	16
15	060203000081	内六角沉头螺钉 M3×10	8
16	060301000006	六角螺母 M3	8
17	060301000008	六角螺母 M5	8
18	060401000007	平垫圈 3	12
19	060401000014	平垫圈 4	2
20	060401000017	平垫圈 5	10
21	060402000001	标准型弹性垫圈 3	4
22	060402000002	标准型弹性垫圈 4	2
23	060402000003	标准型弹性垫圈 5	2

### 三、机架组件

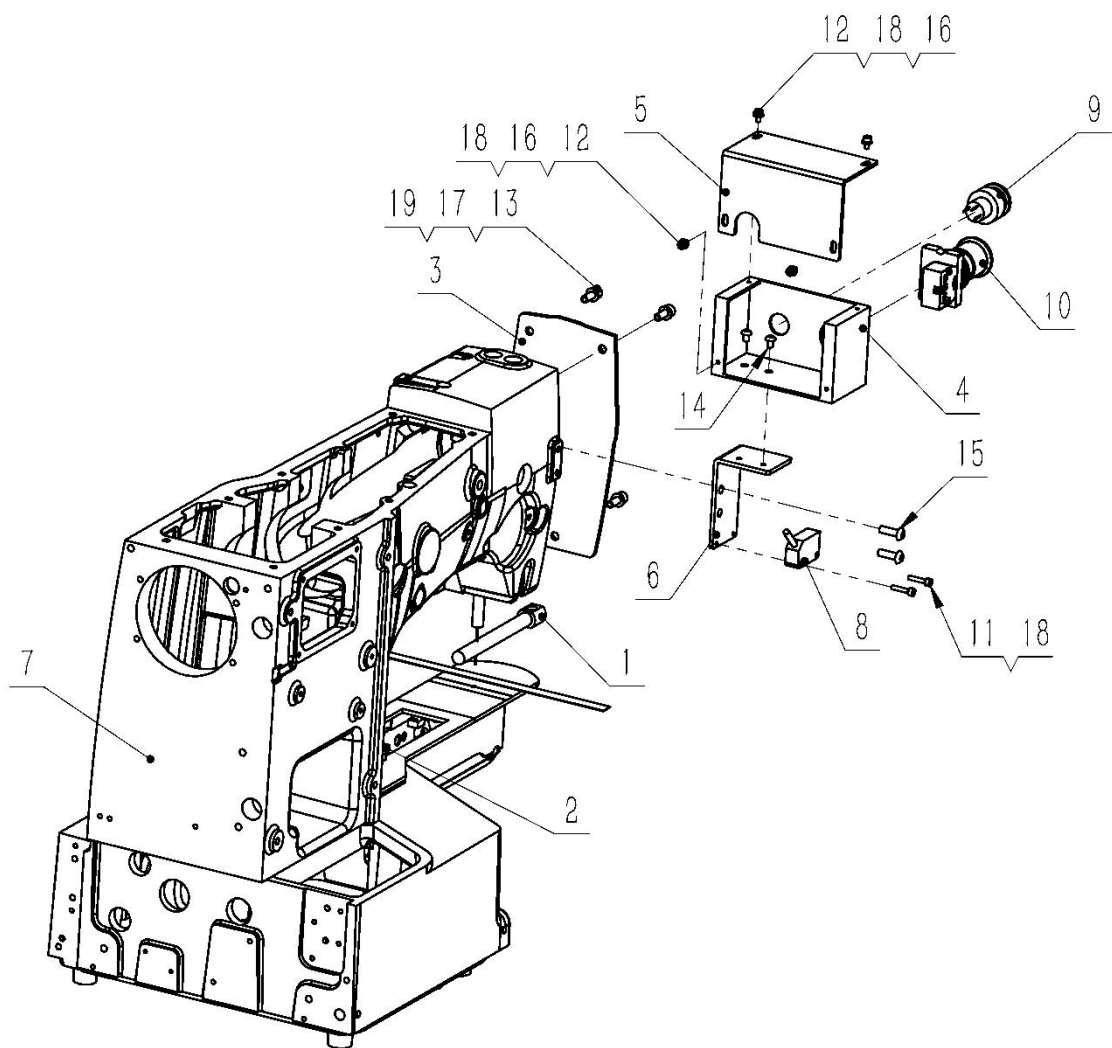


1:50

### 三、机架组件

序号/No.	图号/Parts No.	名称/Description	数量/Qty
1	050100110089	电控箱	1
2	050500405001	总开关	1
3	050201122009	气源处理器	1
4	02601310100100	机架	1
5	02601310100400	右侧封	1
6	02601310100500	左侧封	1
7	02601310100700	后封盖	1
8	02601310100900	电磁阀板	1
9	050200109003	数字式真空压力开关	1
10	050200501004	脚轮调整块	4
11	050200504006	脚轮	4
12	050201103060	电磁阀	1
13	050201104077	汇流板	1
14	060202000057	内六角圆柱头螺钉 M5×14	2
15	060202000073	内六角圆柱头螺钉 M5×8	2
16	060202000241	内六角圆柱头螺钉 M4×32	4
17	060203000041	内六角平圆头螺钉 M4×6	4
18	060203000106	内六角平圆头螺钉 M4×12	19
19	060401000017	平垫圈 5	4
20	060402000002	标准型弹性垫圈 4	4
21	060402000003	标准型弹性垫圈 5	4

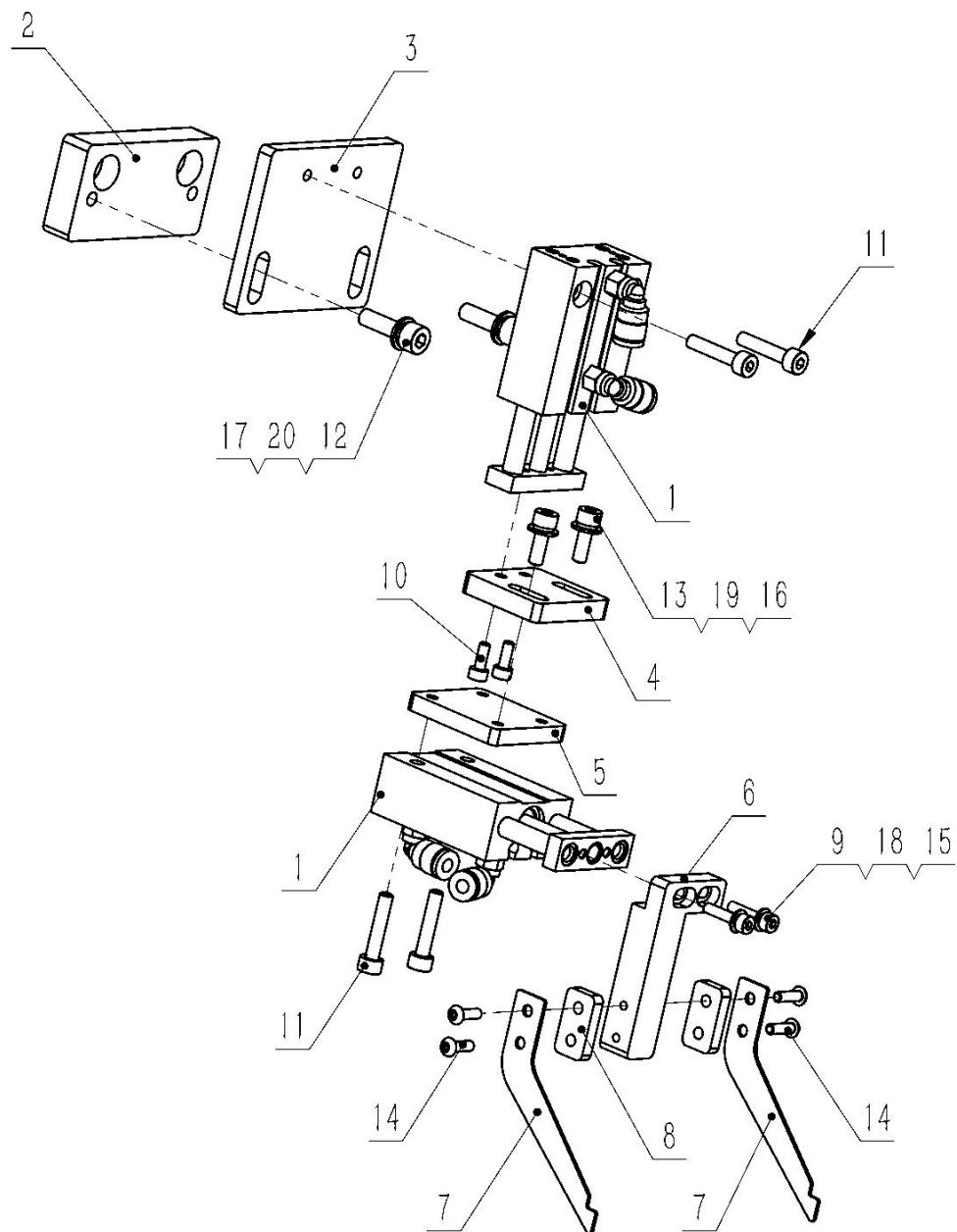
## 四、兄弟机头组件



## 四、兄弟机头组件

序号/No.	图号/Parts No.	名称/Description	数量/Qty
1		伸缩杆	1
2		旋转中心块	1
3		盖板二次加工	1
4	02600330200200	开关盒	1
5	02600330200300	开关盒盖板	1
6	02601310200100	感应器安装板	1
7	050100304195	款套结机机壳	1
8	050200103003	光电开关 E3Z-LS61	1
9	050500401011	切刀按钮	1
10	050500403007	急停按钮	1
11	060202000025	内六角圆柱头螺钉 M3×15	2
12	060202000035	内六角圆柱头螺钉 M3×6	4
13	060202000057	内六角圆柱头螺钉 M5×14	3
14	060203000041	内六角平圆头螺钉 M4×6	2
15	060203000080	内六角平圆头螺钉 M5×16	2
16	060401000007	平垫圈 3	4
17	060401000017	平垫圈 5	3
18	060402000001	标准型弹性垫圈 3	6
19	060402000003	标准型弹性垫圈 5	3

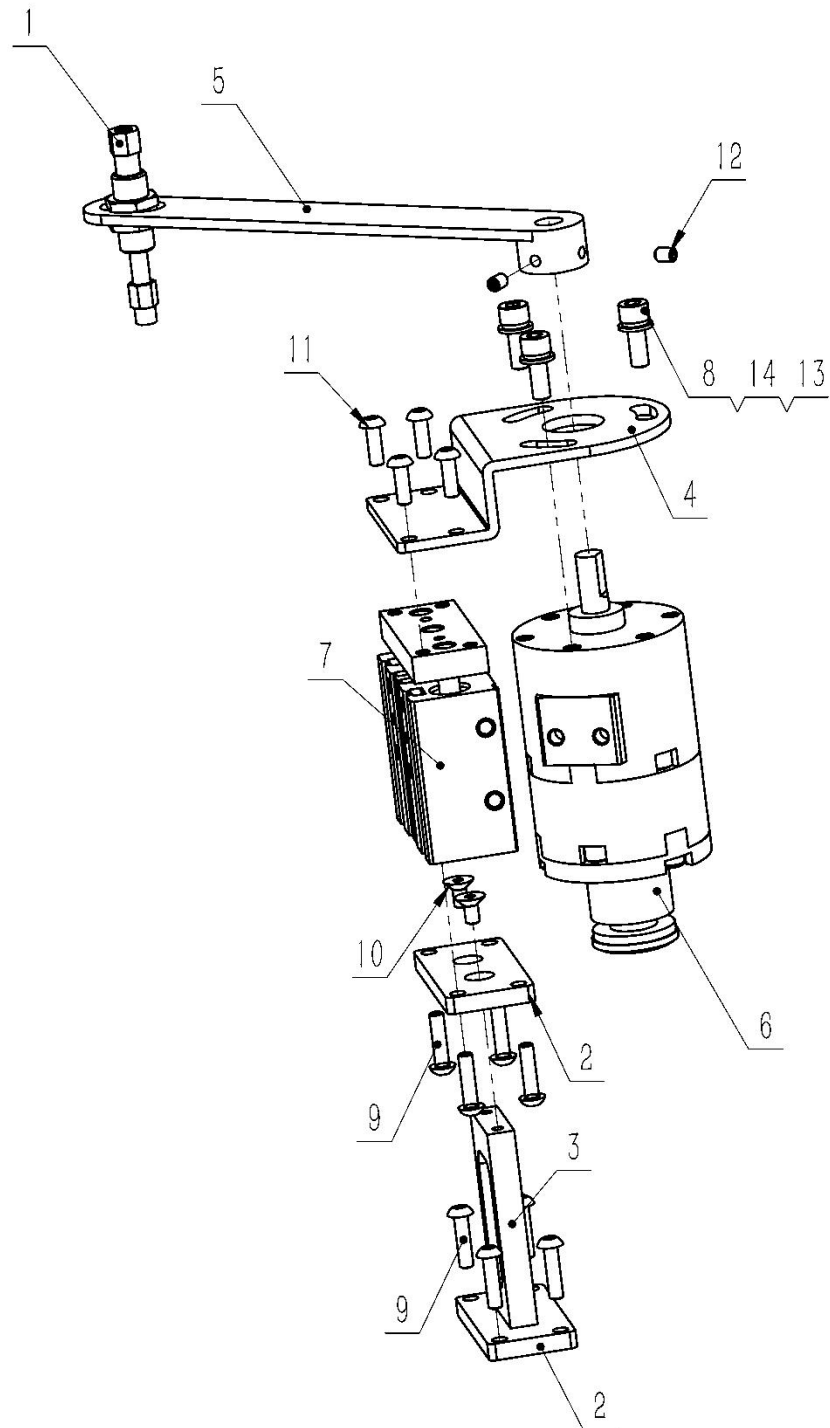
## 五、压脚组件



## 五、压脚组件

序号/No.	图号/Parts No.	名称/Description	数量/Qty
1	050201115799	压脚气缸	2
2	02601310300100	底板转接	1
3	02601310300200	底板转接	1
4	02601310300300	转接块	1
5	02601310300400	气缸转接	1
6	02601310300500	压脚块	1
7	02601310300600	压脚片	2
8	02601310300700	垫块	2
9	060202000024	内六角圆柱头螺钉 M3×14	2
10	060202000037	内六角圆柱头螺钉 M3×8	2
11	060202000044	内六角圆柱头螺钉 M4×20	4
12	060202000061	内六角圆柱头螺钉 M5×18	2
13	060202000158	内六角圆柱头螺钉 M4×12	2
14	060203000034	内六角平圆头螺钉 M3×10	4
15	060401000007	平垫圈 3	2
16	060401000014	平垫圈 4	2
17	060401000017	平垫圈 5	2
18	060402000001	标准型弹性垫圈 3	2
19	060402000002	标准型弹性垫圈 4	2
20	060402000003	标准型弹性垫圈 5	2

## 六、升降组件

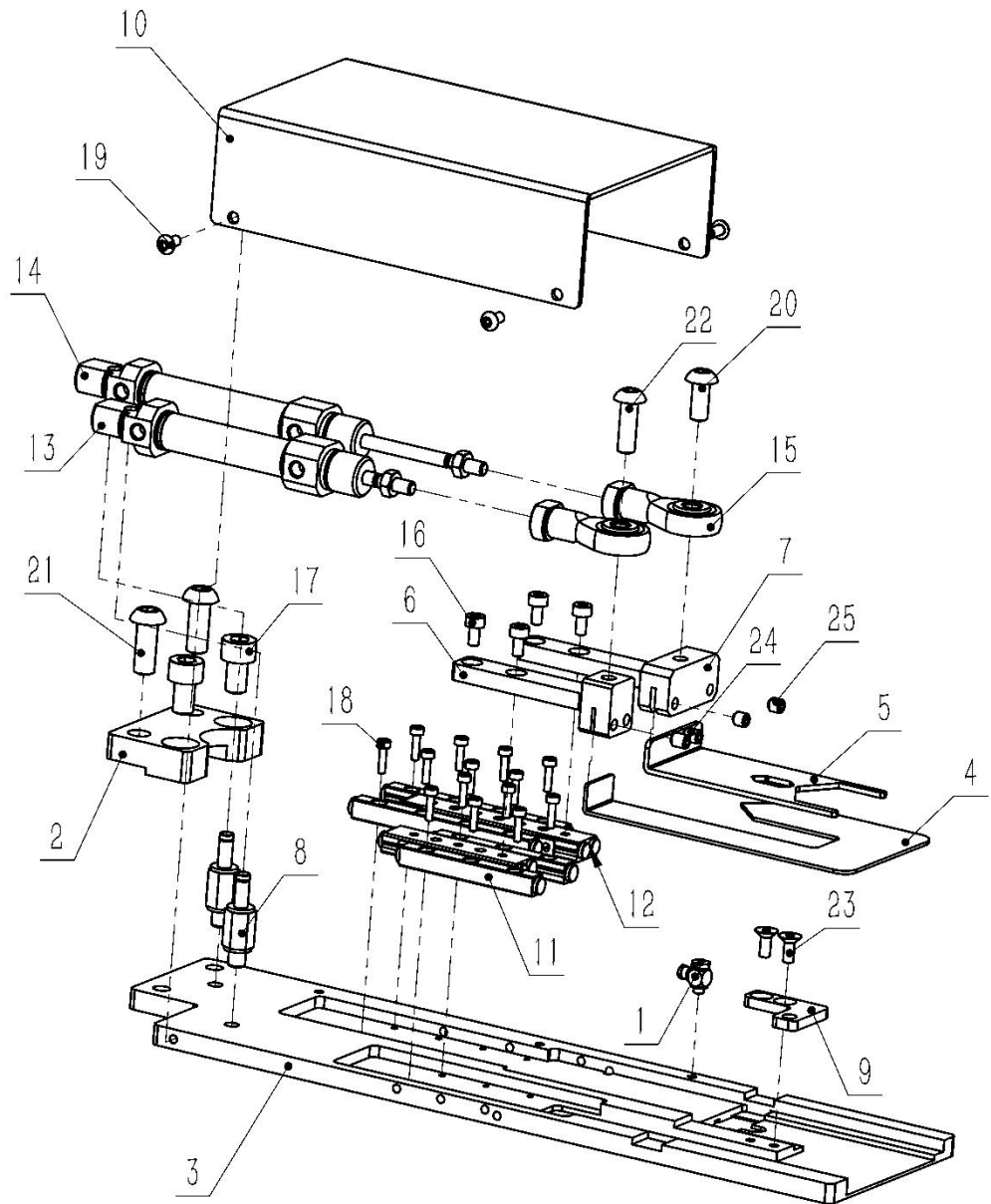


## 六、升降组件

序号/No.	图号/Parts No.	名称/Description	数量/Qty
1	050201303006	带缓冲连接器	1
2	02601311000100	气缸基座	2
3	02601311000200	支撑板	1
4	02601311000300	过渡板	1
5	02601311000400	摆杆	1
6	050201115800	摆动气缸	1
7	050201115801	TCL12X20S 收料升降气缸	1
8	060202000057	内六角圆柱头螺钉 M5×14	3
9	060203000038	内六角平圆头螺钉 M4×16	8
10	060203000059	内六角沉头螺钉 M4×8	4
11	060203000106	内六角平圆头螺钉 M4×12	4
12	060204000011	内六角凹端紧定螺钉 M4×6	2
13	060401000017	平垫圈 5	3
14	060402000003	标准型弹性垫圈 5	3

## 七、拆料组件

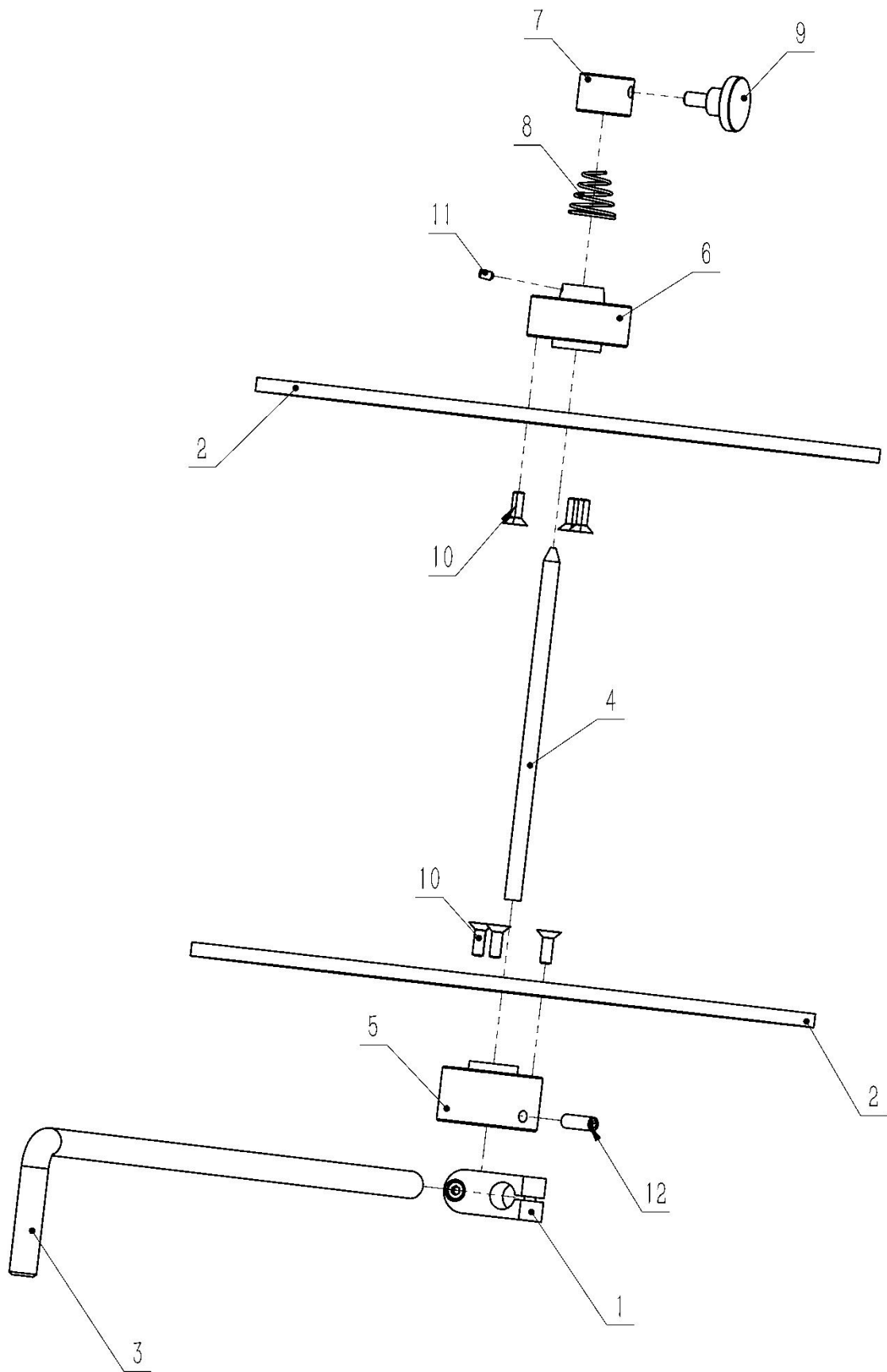
?



## 七、拆料组件

序号/No.	图号/Parts No.	名称/Description	数量/Qty
1	050201109012	紧固接头	1
2	02601310900100	机头驱动块	1
3	02601310900200	底板	1
4	02601310900300	折料压板	1
5	02601310900400	折料插刀	1
6	02601310900500	压板驱动臂	1
7	02601310900600	插刀驱动臂	1
8	02601310900700	插刀气缸座	2
9	02601310900800	压板	1
10	02601310900900	方衬罩	1
11	050201115795	压板气缸	1
12	050201115795	压板气缸	1
13	050201115796	插刀气缸	1
14	050201115796	插刀气缸	1
15	050201116037	磁性开关卡箍	2
16	060202000035	内六角圆柱头螺钉 M3×6	4
17	060202000074	内六角圆柱头螺钉 M6×10	2
18	060202000259	内六角圆柱头螺钉 M2×8	14
19	060203000035	内六角平圆头螺钉 M3×6	4
20	060203000044	内六角平圆头螺钉 M5×12	1
21	060203000049	内六角平圆头螺钉 M6×16	2
22	060203000080	内六角平圆头螺钉 M5×16	1
23	060203000082	内六角沉头螺钉 M3×8	2
24	060204000039	内六角平端紧定螺钉 M4×5	2
25	060204000047	内六角平端紧定螺钉 M4×4	2

## 八、上料盘组件

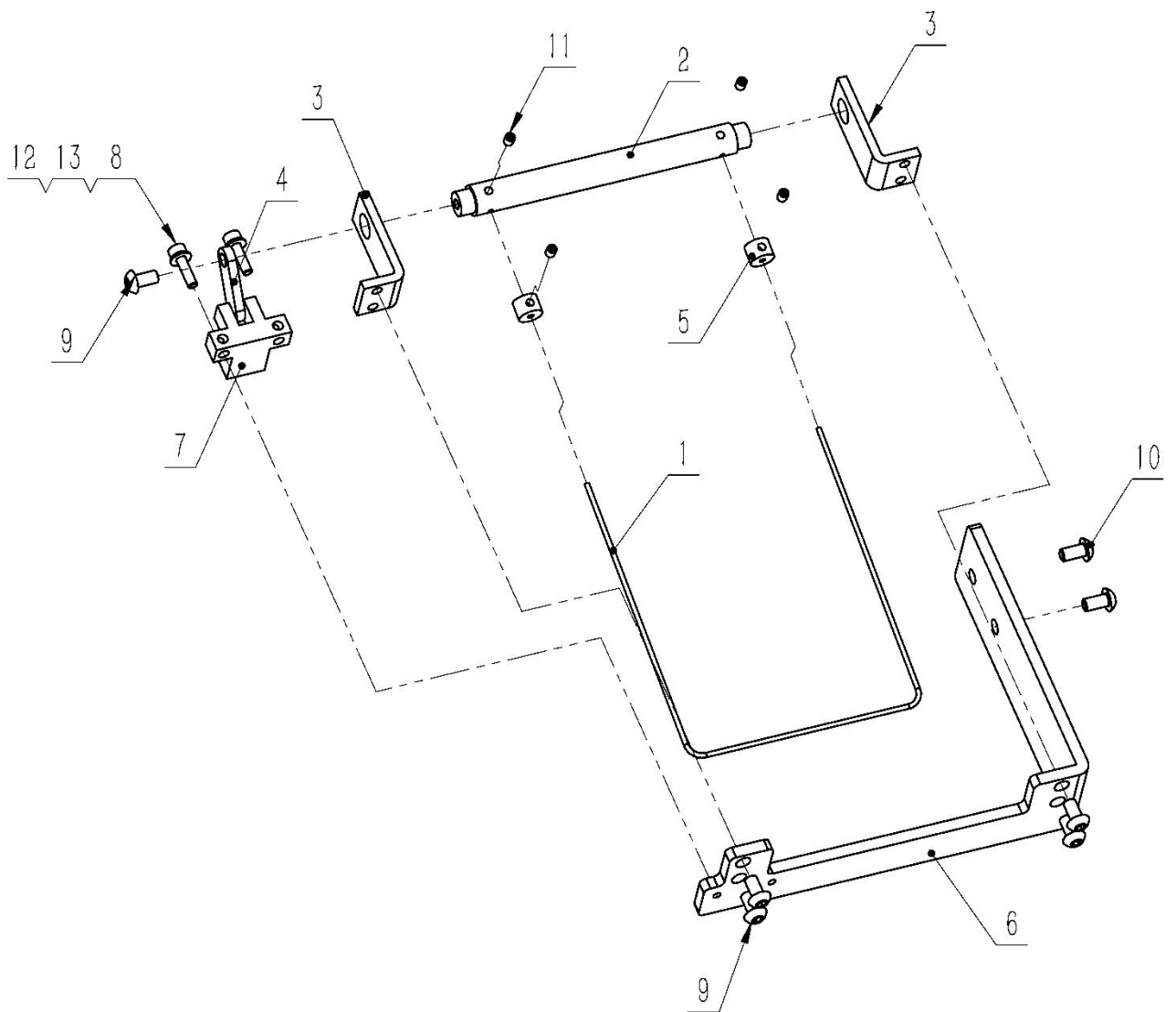


1:10

## 八、上料盘组件

序号/No.	图号/Parts No.	名称/Description	数量/Qty
1	050201012003	固定夹	1
2	02100260702600	挡盘	2
3	02601310800100	料盘固定轴	1
4	02601310800200	穿盘固定轴	1
5	02601310800300	料盘抱箍	1
6	02601310800400	料盘抱箍 B	1
7	02601310800500	衬圈定位块	1
8	050100209011	夹线器弹簧	1
9	050200906012	压纹旋钮	1
10	060203000056	内六角沉头螺钉 M4×12	6
11	060204000005	内六角凹端紧定螺钉 M3×5	1
12	060204000085	内六角凹端紧定螺钉 M5×16	1

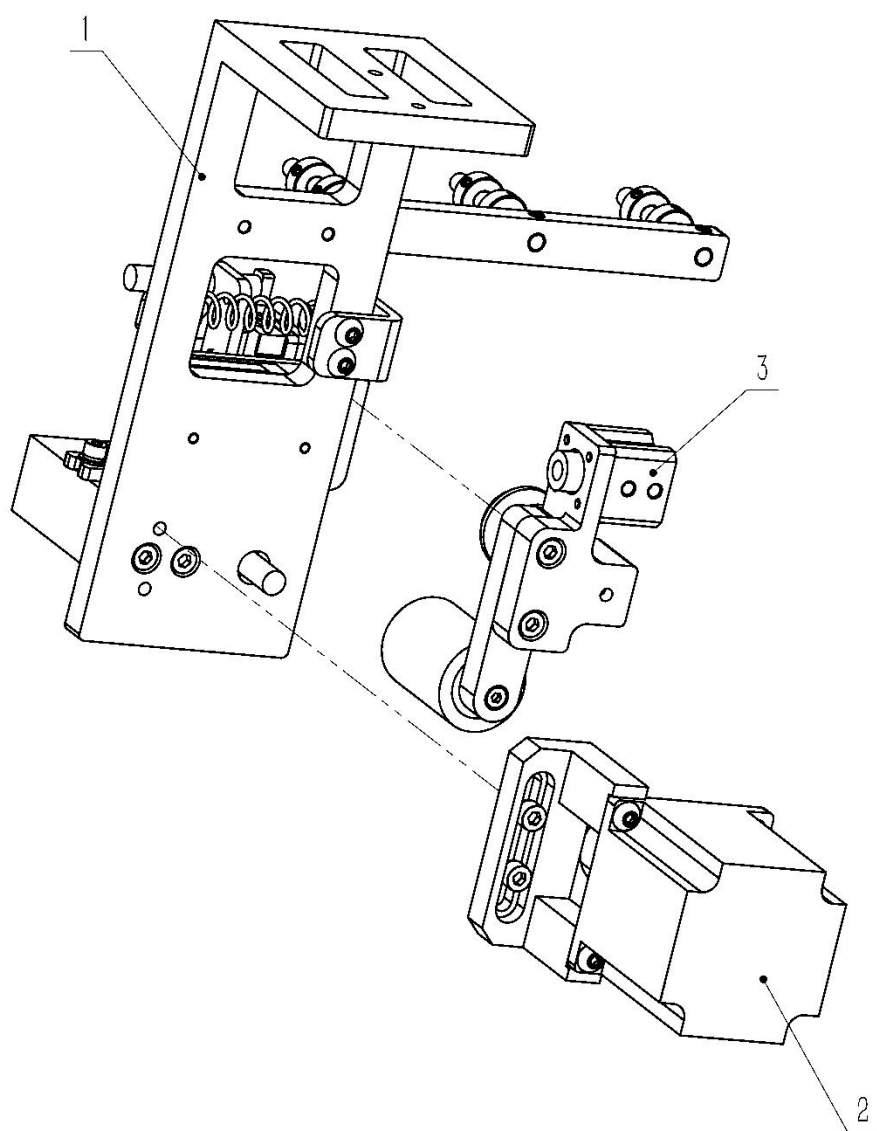
## 九、预送料感应组件



## 九、预送料感应组件

序号/No.	图号/Parts No.	名称/Description	数量/Qty
1	26011102072000	拉杆	1
2	26011102073000	旋转轴	1
3	26011102074000	拉杆固定板	2
4	26011102075000	感应片	1
5	26011102076000	加重块	2
6	26013107001000	感应安装板	1
7	502001030060	光电传感器	1
8	602020000230	内六角圆柱头螺钉 M3×12	2
9	602030000420	内六角平圆头螺钉 M4×8	5
10	602030000420	内六角平圆头螺钉 M4×8	2
11	602040000570	内六角平端紧定螺钉 M3×4	4
12	604010000070	平垫圈 C 级 3×0.5	2
13	604020000010	标准型弹性垫圈(装配) 3×0.8	2

## 十、预送料装置组件

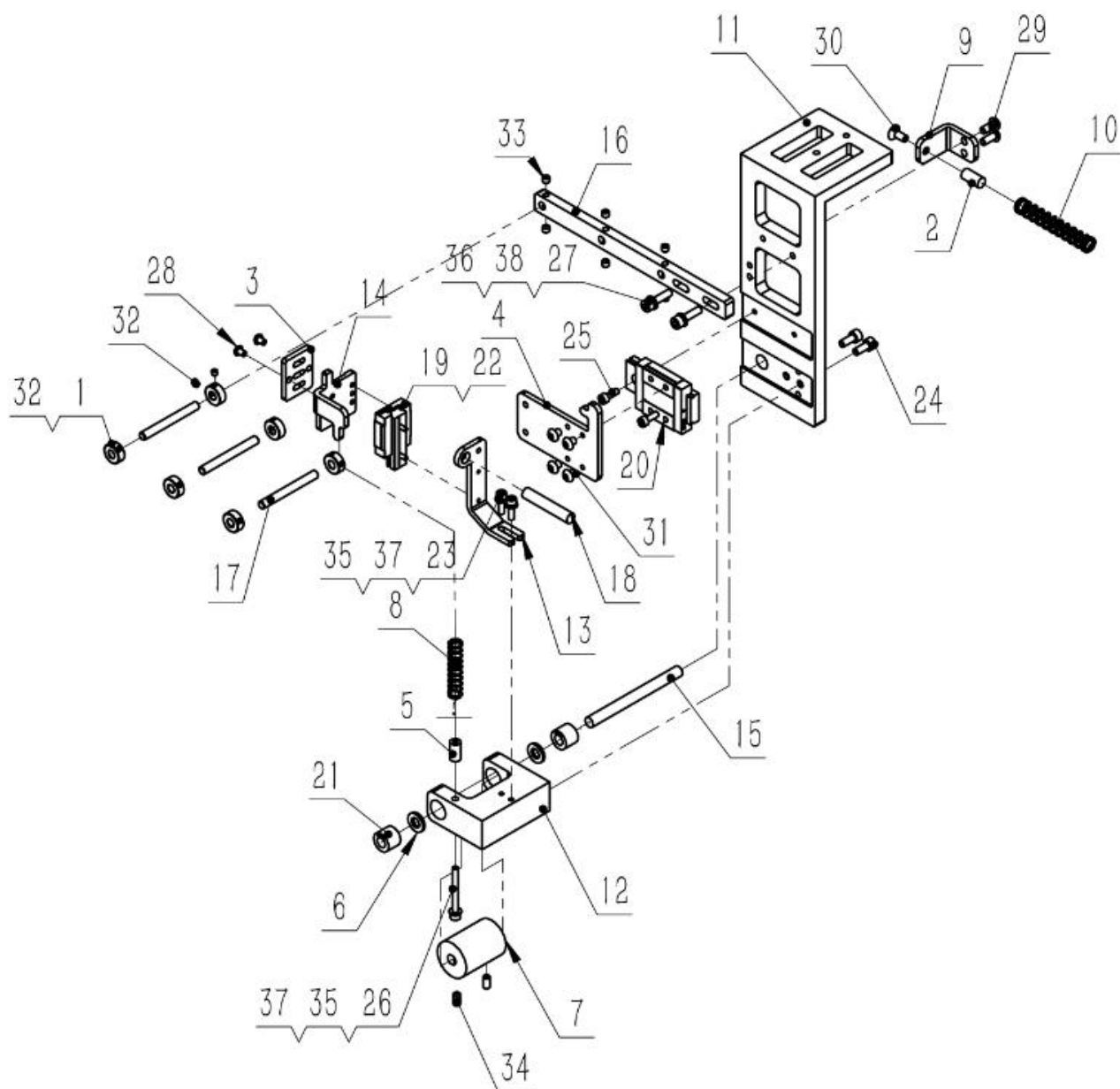


1,10

## 十、预送料装置组件

项目号	代号	名称	数量
1		预送料带组件	1
2		步进电机组件	1
3		压线气缸组件	1

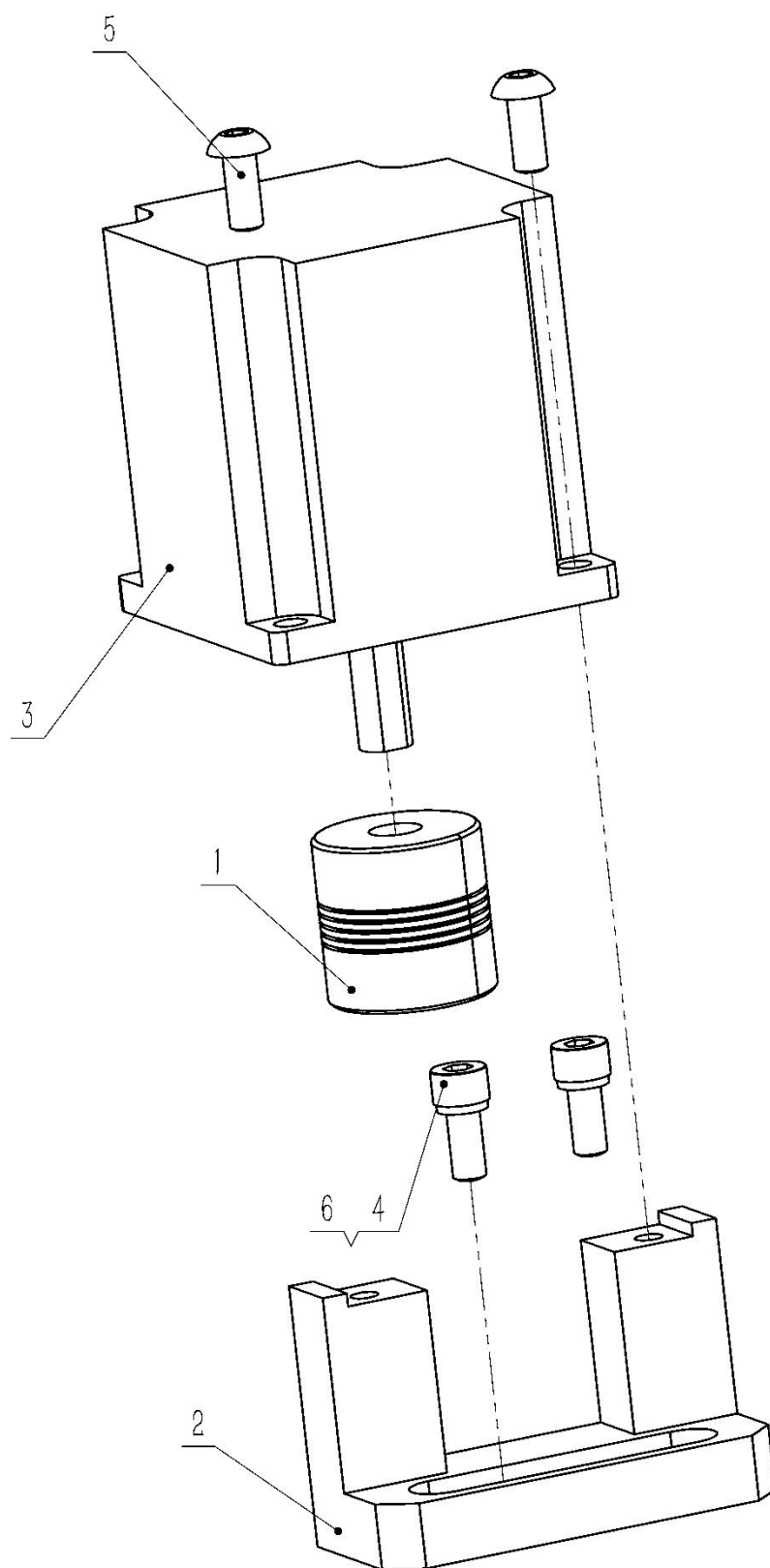
## 1、预送料带组件



## 1、预送料带组件

序号/No.	图号/Parts No.	名称/Description	数量/Qty
1	050201414016	固定环	6
2	02601110200800	弹簧导向轴	1
3	02601110200900	穿线板	1
4	02601110201200	压线导轨安装板	1
5	02601110201500	预送料弹簧导向轴	1
6	02601110201800	预送料压轮两侧耐磨片	2
7	02601110206000	上压轮	1
8	02601110206100	缓冲弹簧	1
9	02601110206900	弹簧缓冲板	1
10	02601110207000	压缩弹簧	1
11	02601310600100	预送料底板	1
12	02601310600300	旋转轮安装座	1
13	02601310600400	预送料光眼支架	1
14	02601310600500	夹料导轨安装板	1
15	02601310600600	电机直连轴	1
16	02601310600700	过带条	1
17	02601310600800	上带轴	3
18	050200105016	传感器	1
19	050201404052	预送料导轨	1
20	050201404055	预送料横向导轨	1
21	050201503104	滚针轴承	2
22	060202000022	内六角圆柱头螺钉 M3×10	2
23	060202000041	内六角圆柱头螺钉 M4×14	2
24	060202000056	内六角圆柱头螺钉 M5×12	2
25	060202000158	内六角圆柱头螺钉 M4×12	2
26	060202000197	内六角圆柱头螺钉 M4×40	1
27	060202000232	内六角圆柱头螺钉 M5×20	2
28	060203000041	内六角平圆头螺钉 M4×6	2
29	060203000044	内六角平圆头螺钉 M5×12	2
30	060203000111	内六角沉头螺钉 M5×12	1
31	060203000122	内六角平圆头螺钉 M5×6	4
32	060204000009	内六角凹端紧定螺钉 M4×4	12
33	060204000064	内六角凹端紧定螺钉 M5×5	6
34	060204000069	内六角凹端紧定螺钉 M5×10	2
35	060401000014	平垫圈 4	3
36	060401000017	平垫圈 5	2
37	060402000002	标准型弹性垫圈 4	3
38	060402000003	标准型弹性垫圈 5	2

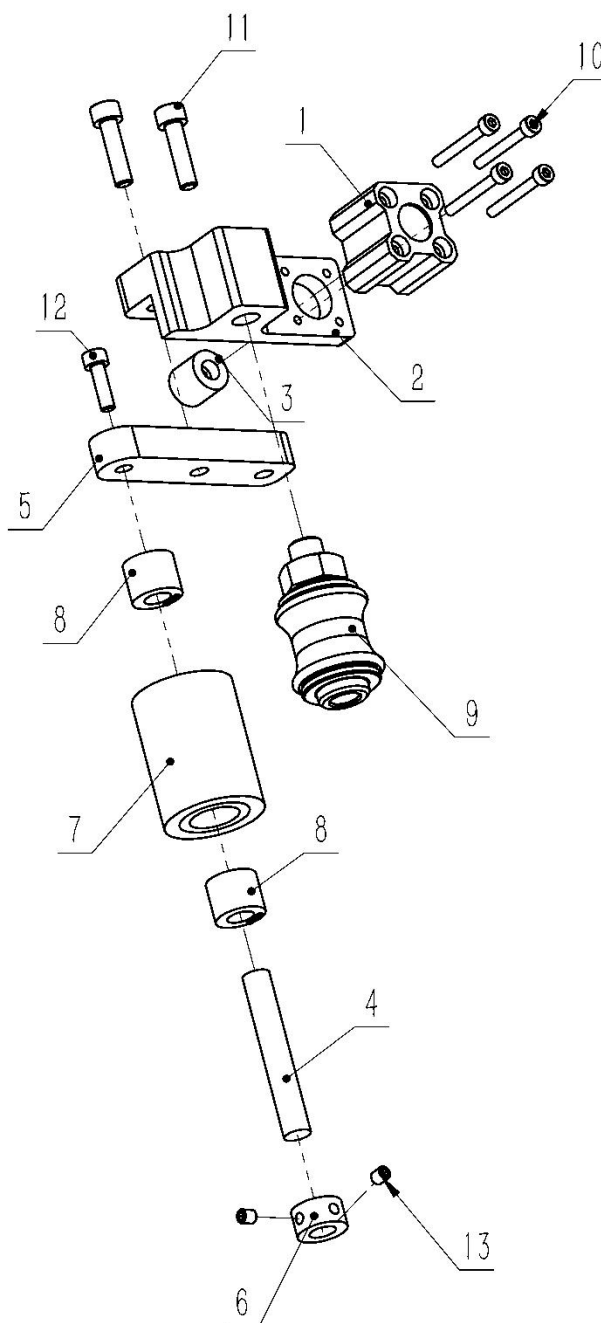
## 2、步进电机组件



## 2、步进电机组件

序号/No.	图号/Parts No.	名称/Description	数量/Qty
1	050200604044	联轴器	1
2	02601310600900	电机座	1
3	050200801033	步进电机	1
4	060202000056	内六角圆柱头螺钉 M5×12	2
5	060203000044	内六角平圆头螺钉 M5×12	2
6	060402000003	标准型弹性垫圈 5	2

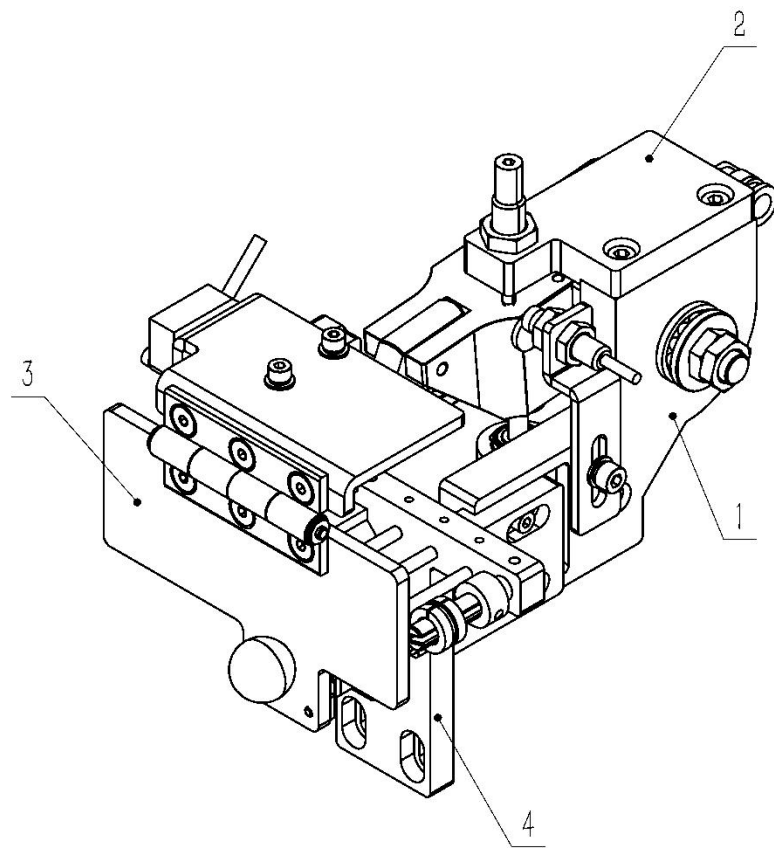
### 3、压线气缸组件



### 3、压线气缸组件

序号/No.	图号/Parts No.	名称/Description	数量/Qty
1	050201115072	夹紧气缸	1
2	02601310600200	压线气缸安装板	1
3	02601110200700	压线气缸顶块	1
4	02601110201300	胶轮固定轴	1
5	02601110201400	压线胶轮安装板	1
6	02601110204800	锁紧套	1
7	02601110206700	胶轮	1
8	050201503104	滚针轴承	2
9	050201120001	手滑阀	1
10	060202000028	内六角圆柱头螺钉 M3×25	4
11	060202000232	内六角圆柱头螺钉 M5×20	2
12	060202000041	内六角圆柱头螺钉 M4×14	1
13	060204000039	内六角平端紧定螺钉 M4×5	2

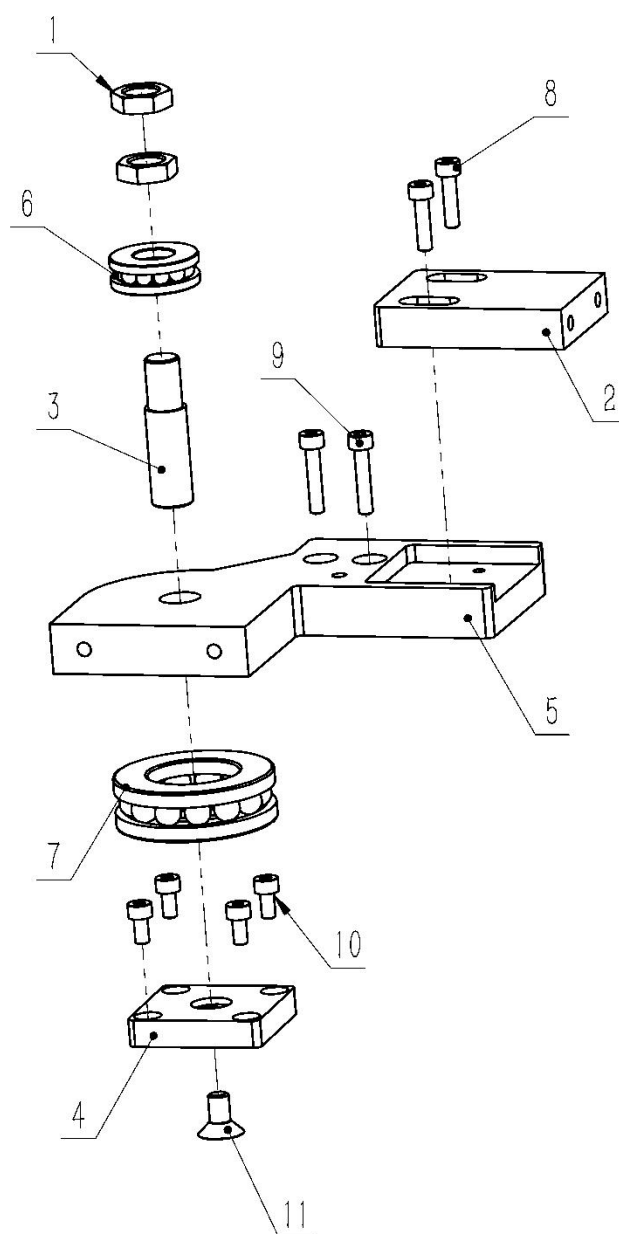
## 十一、上带机构组件



## 十一、上带机构组件

序号/No.	图号/Parts No.	名称/Description	数量/Qty
1		侧刀支撑组件	1
2		侧刀组件	1
3		压紧气缸组件	1
4		绕带轴组件	1

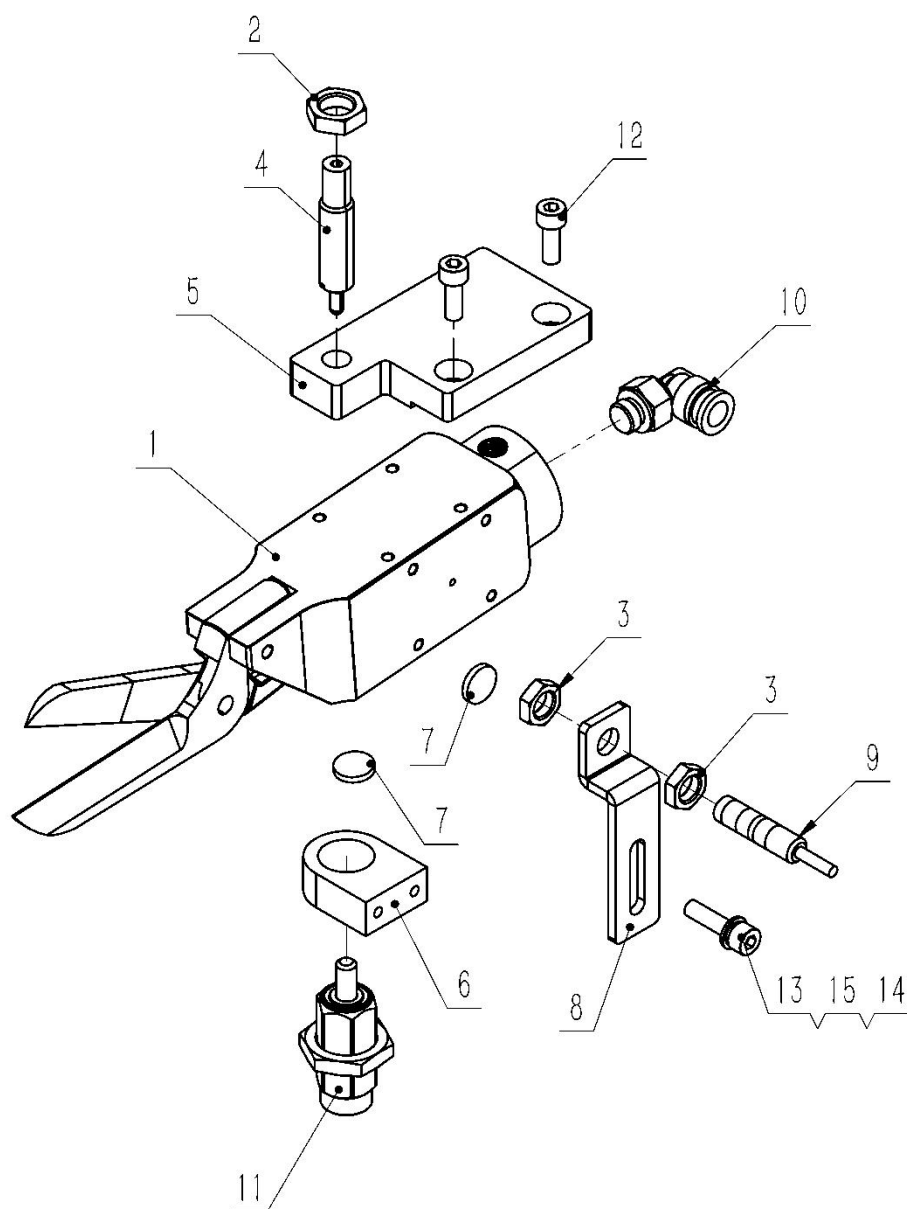
# 1、侧刀支撑组件



## 1、侧刀支撑组件

序号/No.	图号/Parts No.	名称/Description	数量/Qty
1	060301000019	六角薄螺母 M10	2
2	02601310500400	侧刀主支撑	1
3	02601310500600	推力球轴	1
4	02601310500700	剪刀固定板	1
5	02601310501200	侧刀副支撑	1
6	050201503161	推力球轴承	1
7	050201503162	推力球轴承	1
8	060202000043	内六角圆柱头螺钉 M4×16	2
9	060202000044	内六角圆柱头螺钉 M4×20	2
10	060202000053	内六角圆柱头螺钉 M4×8	4
11	060203000112	内六角沉头螺钉 M6×12	1

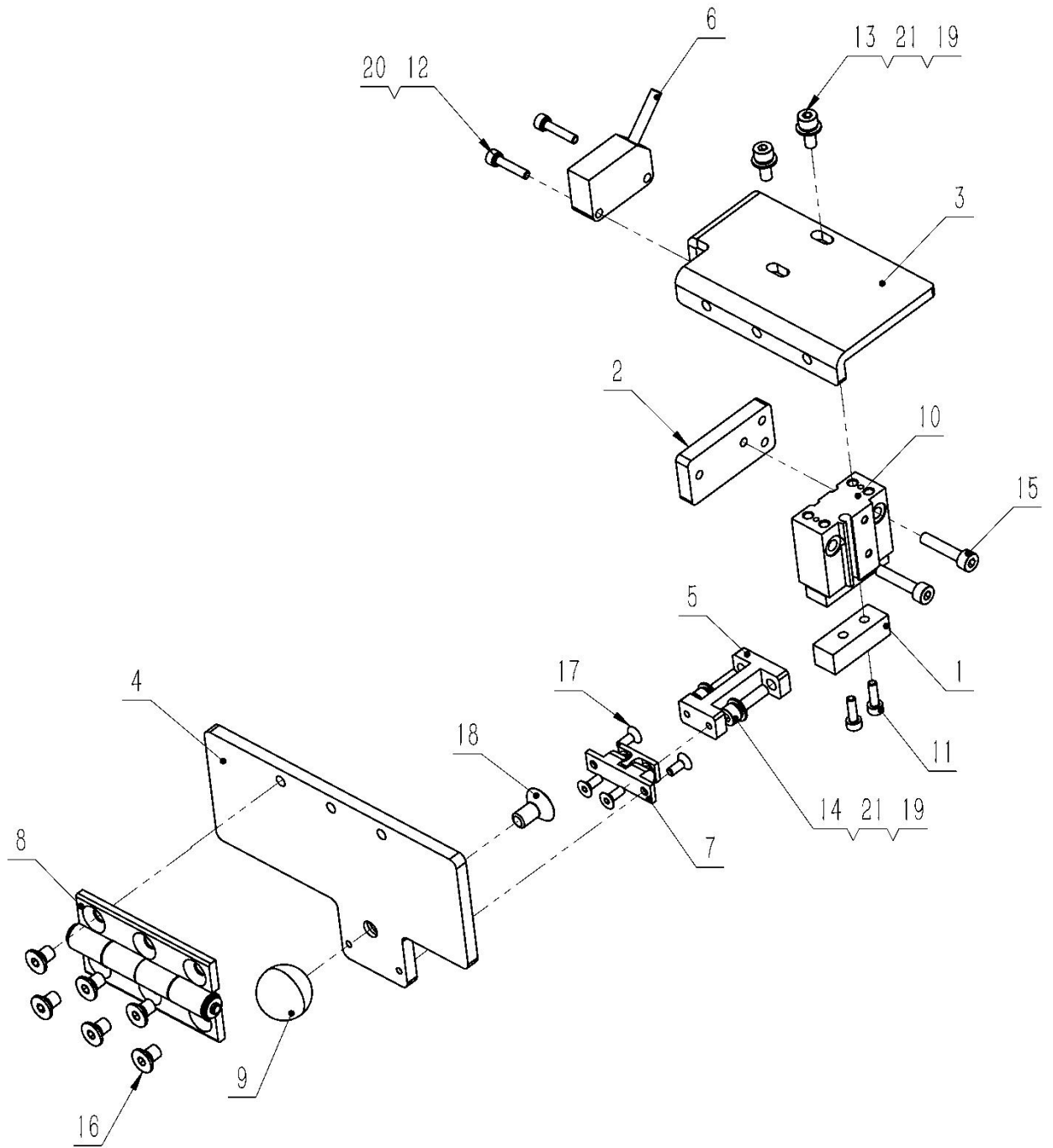
## 2、侧刀组件



## 2、侧刀组件

序号/No.	图号/Parts No.	名称/Description	数量/Qty
1	050100332107	气动剪刀	1
2	060301000019	六角薄螺母 M10	1
3	060301000052	六角薄螺母细牙 M8×1	2
4	050200305006	弹簧柱塞	1
5	02601310500500	上限位板	1
6	02601310500800	支撑气缸座	1
7	02601310501600	缓冲垫板	2
8	02601310501800	接近开关座	1
9	050200105038	接近开关	1
10	050201110144	外螺弯接头	1
11	050201115797	针形气缸	1
12	060202000057	内六角圆柱头螺钉 M5×14	2
13	060202000062	内六角圆柱头螺钉 M5×20	1
14	060401000017	平垫圈 5	1
15	060402000003	标准型弹性垫圈 5	1

### 3、压紧气缸组件

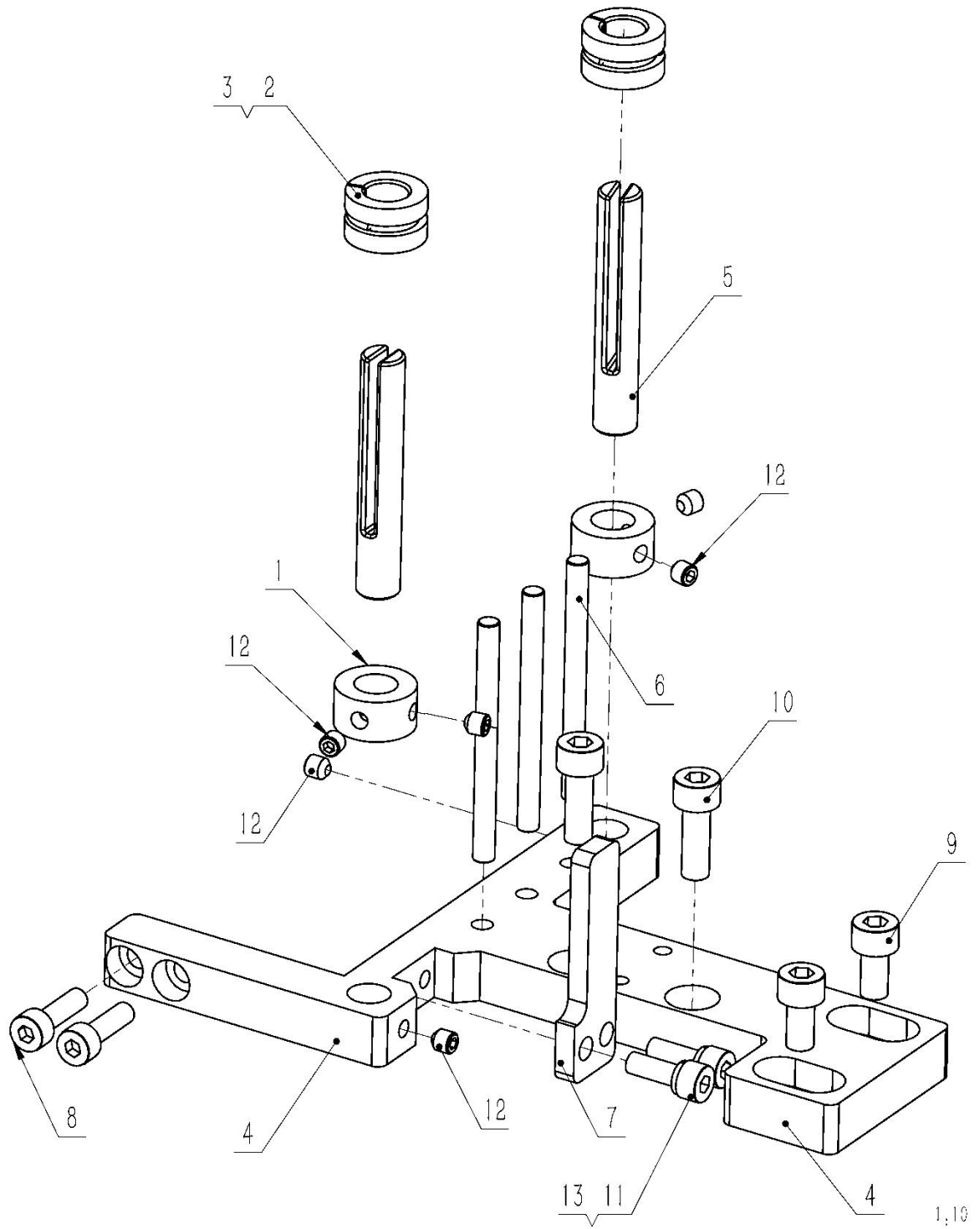


1:10

### 3、压紧气缸组件

序号/No.	图号/Parts No.	名称/Description	数量/Qty
1	02601310501000	脚叉上压紧	1
2	02601310501100	压紧气缸固定板	1
3	02601310501300	断线检测底板	1
4	02601310501400	挡板	1
5	02601310501500	碰珠支撑座	1
6	050200103003	光电开关 E3Z-LS61	1
7	050200901007	球形扣组	1
8	050200908015	铰链组	1
9	050200912012	手柄球	1
10	050201115198	压紧气缸 MGJ10-10	1
11	060202000022	内六角圆柱头螺钉 M3×10	2
12	060202000025	内六角圆柱头螺钉 M3×15	2
13	060202000039	内六角圆柱头螺钉 M4×10	2
14	060202000043	内六角圆柱头螺钉 M4×16	2
15	060202000044	内六角圆柱头螺钉 M4×20	2
16	060203000062	内六角沉头螺钉 M5×8	6
17	060203000082	内六角沉头螺钉 M3×8	4
18	060203000112	内六角沉头螺钉 M6×12	1
19	060401000014	平垫圈 4	4
20	060402000001	标准型弹性垫圈 3	2
21	060402000002	标准型弹性垫圈 4	4

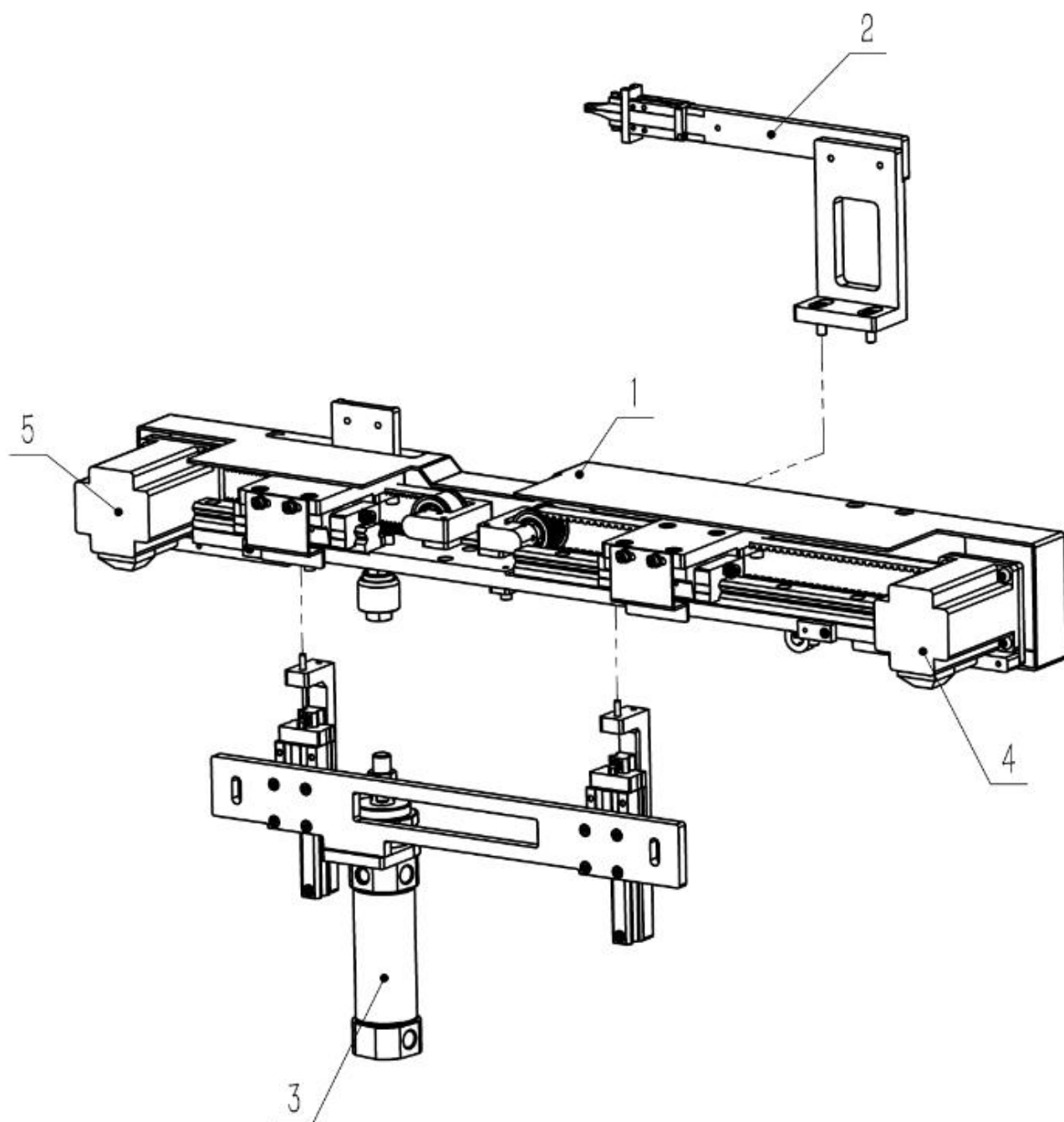
## 4、绕带轴组件



## 4、绕带轴组件

序号/No.	图号/Parts No.	名称/Description	数量/Qty
1	02601110204800	锁紧套	2
2	02601110207700	限位套	2
3	02601110207800	弹簧套	2
4	02601310500100	上带底板	1
5	02601310500200	穿带轴	2
6	02601310500300	绕带轴	3
7	02601310500900	脚叉下压紧	1
8	060202000041	内六角圆柱头螺钉 M4×14	2
9	060202000055	内六角圆柱头螺钉 M5×10	2
10	060202000058	内六角圆柱头螺钉 M5×15	2
11	060202000158	内六角圆柱头螺钉 M4×12	2
12	060204000007	内六角凹端紧定螺钉 M3×8	3
13	060204000009	内六角凹端紧定螺钉 M4×4	6
14	060402000002	标准型弹性垫圈 4	2

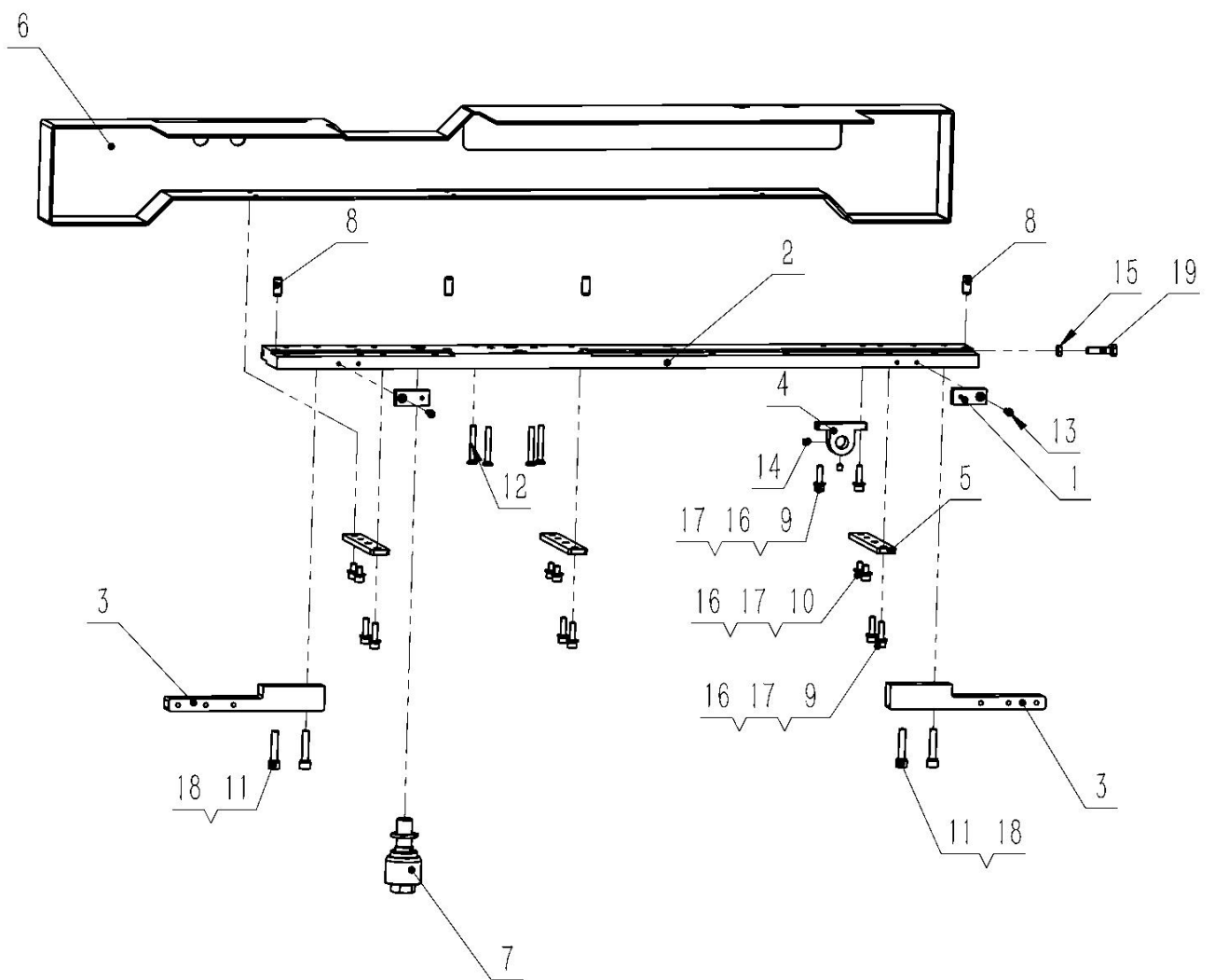
## 十二、拖送料组件



## 十二、拖送料组件

序号/No.	图号/Parts No.	名称/Description	数量/Qty
1		底板组件	1
2		拉带组件	1
3		升降气缸组件	1
4		左闭环步进电机组件	1
5		右闭环步进电机组件	1

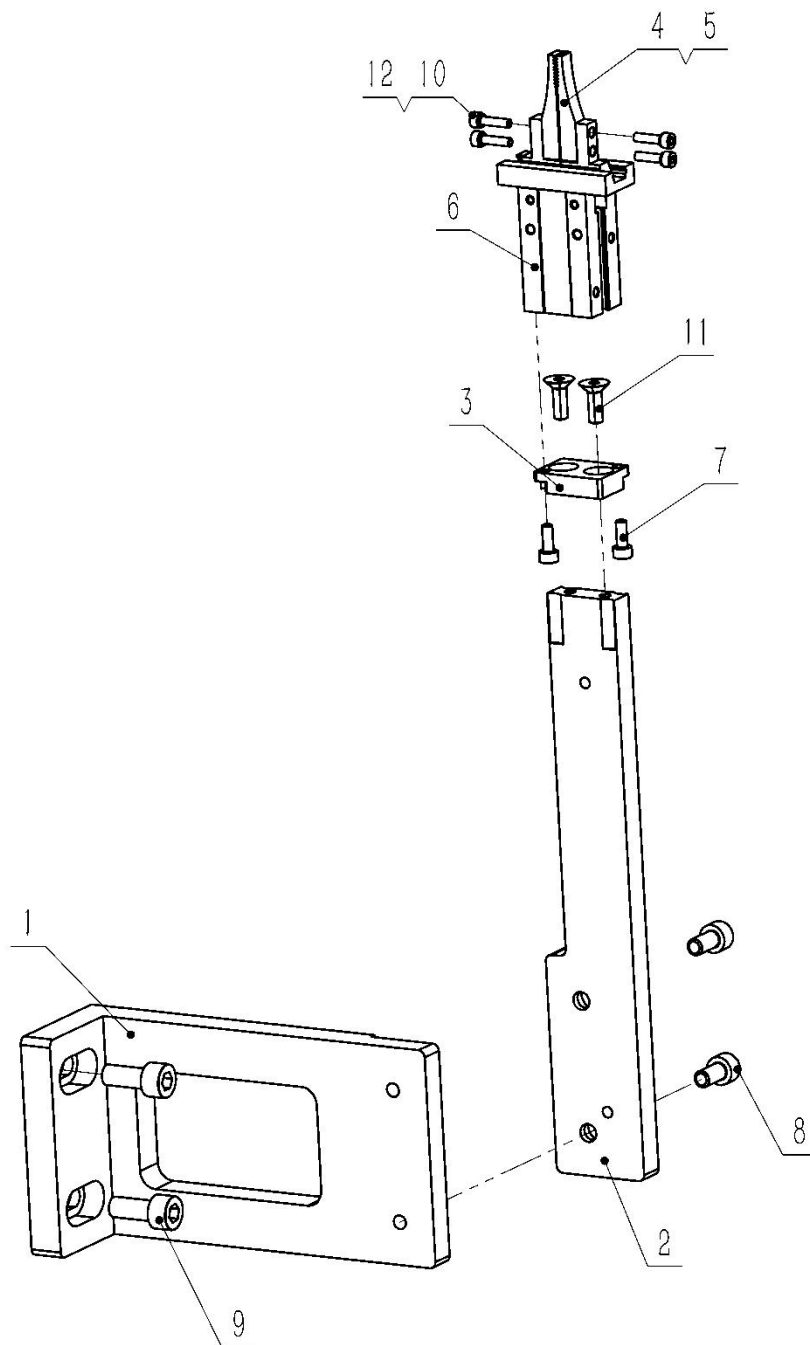
# 1、底板组件



## 1、底板组件

序号/No.	图号/Parts No.	名称/Description	数量/Qty
1	050200105032	接近传感器	2
2	02601310400100	模组底板	1
3	02601310401000	电机调节板	2
4	02601310402100	料盘轴座	1
5	02601310402300	罩壳支撑板	3
6	02601310402400	前罩壳	1
7	050201107039	浮动接头	1
8	050201203029	圆柱销 6×14	4
9	060202000043	内六角圆柱头螺钉 M4×16	8
10	060202000053	内六角圆柱头螺钉 M4×8	6
11	060202000063	内六角圆柱头螺钉 M5×25	4
12	060203000078	内六角沉头螺钉 M4×30	4
13	060203000107	内六角沉头螺钉 M3×12	2
14	060204000010	内六角凹端紧定螺钉 M4×5	2
15	060301000016	六角薄螺母 M5	1
16	060401000014	平垫圈 4	14
17	060402000002	标准型弹性垫圈 4	14

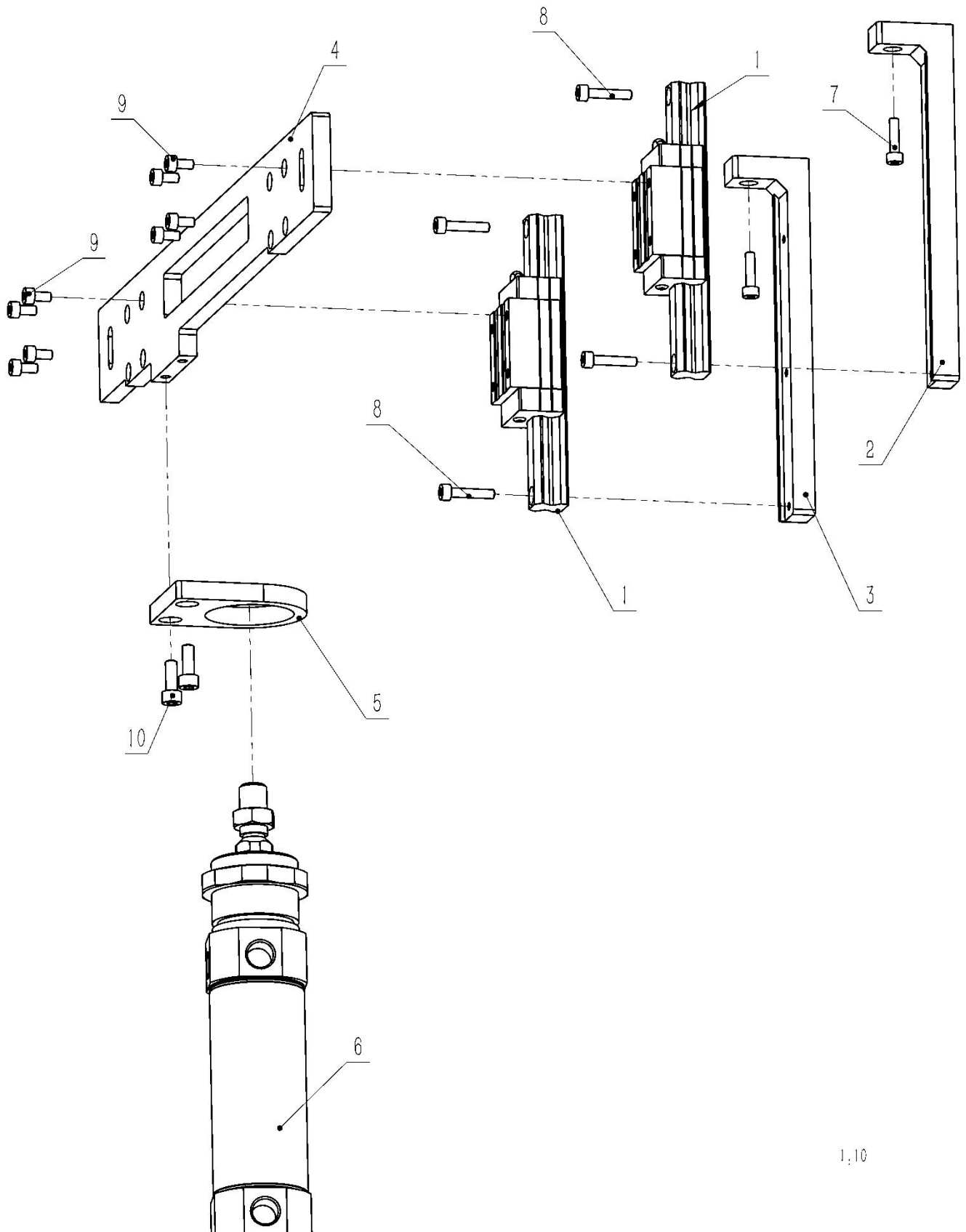
## 2、拉带组件



## 2、拉带组件

序号/No.	图号/Parts No.	名称/Description	数量/Qty
1	02601310400400	浮梁座	1
2	02601310400600	浮梁板	1
3	02601310400700	指缸底板	1
4	02601310400800	上指板	1
5	02601310400900	下指板	1
6	050201115793	手指气缸	1
7	060202000037	内六角圆柱头螺钉 M3×8	2
8	060202000055	内六角圆柱头螺钉 M5×10	2
9	060202000076	内六角圆柱头螺钉 M6×15	2
10	060202000260	内六角圆柱头螺钉 M2.5×10	4
11	060203000056	内六角沉头螺钉 M4×12	2
12	060402000012	标准型弹性垫圈 2.5	4

### 3、升降气缸组件

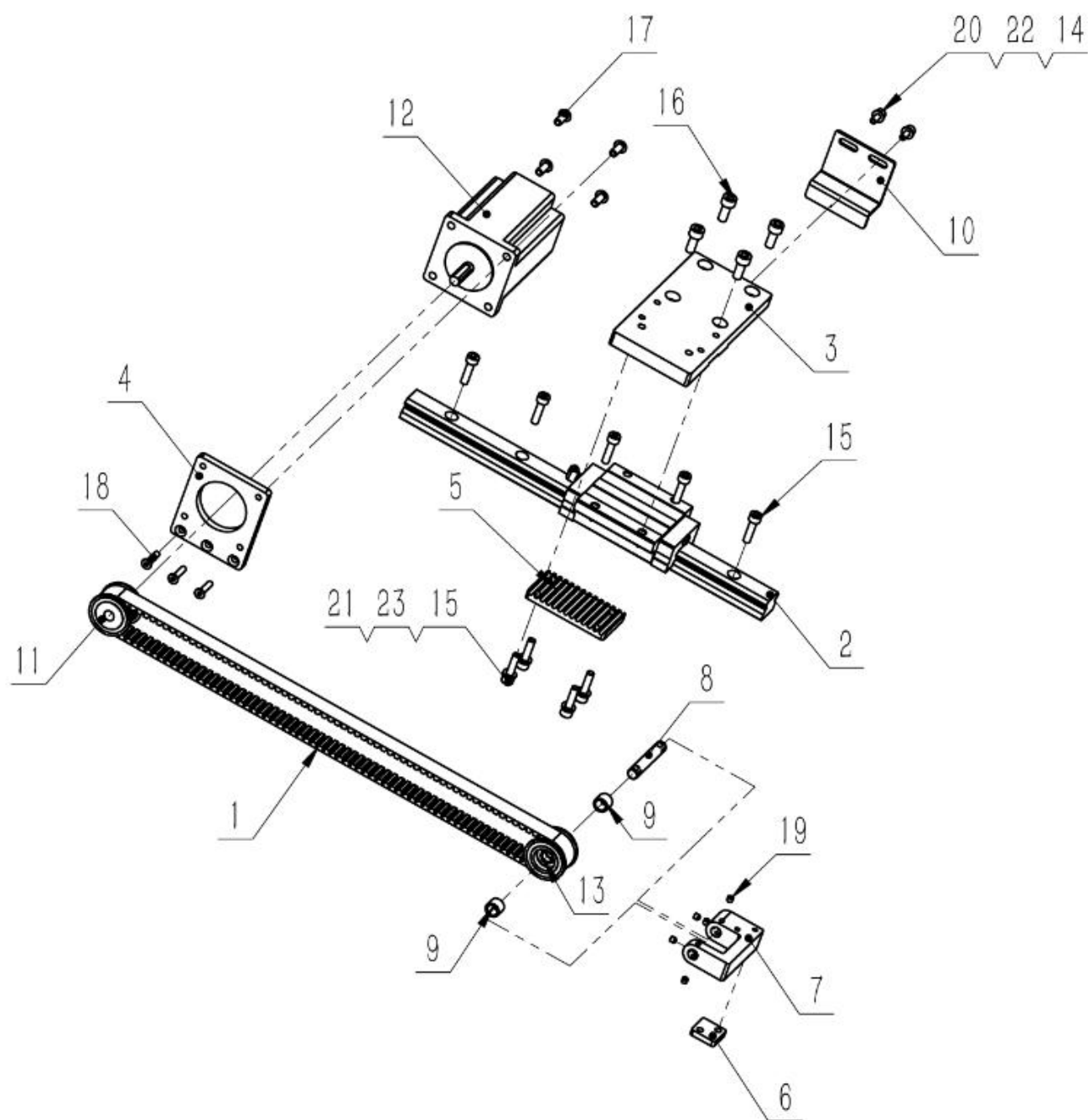


1,10

### 3、升降气缸组件

序号/No.	图号/Parts No.	名称/Description	数量/Qty
1	050201404367	升降导轨组	2
2	02601310401600	左单板	1
3	02601310401700	右单板	1
4	02601310401800	升降基板	1
5	02601310402200	气缸座	1
6	050201115794	升降气缸	1
7	060202000043	内六角圆柱头螺钉 M4×16	2
8	060202000044	内六角圆柱头螺钉 M4×20	4
9	060202000053	内六角圆柱头螺钉 M4×8	8
10	060202000057	内六角圆柱头螺钉 M5×14	2

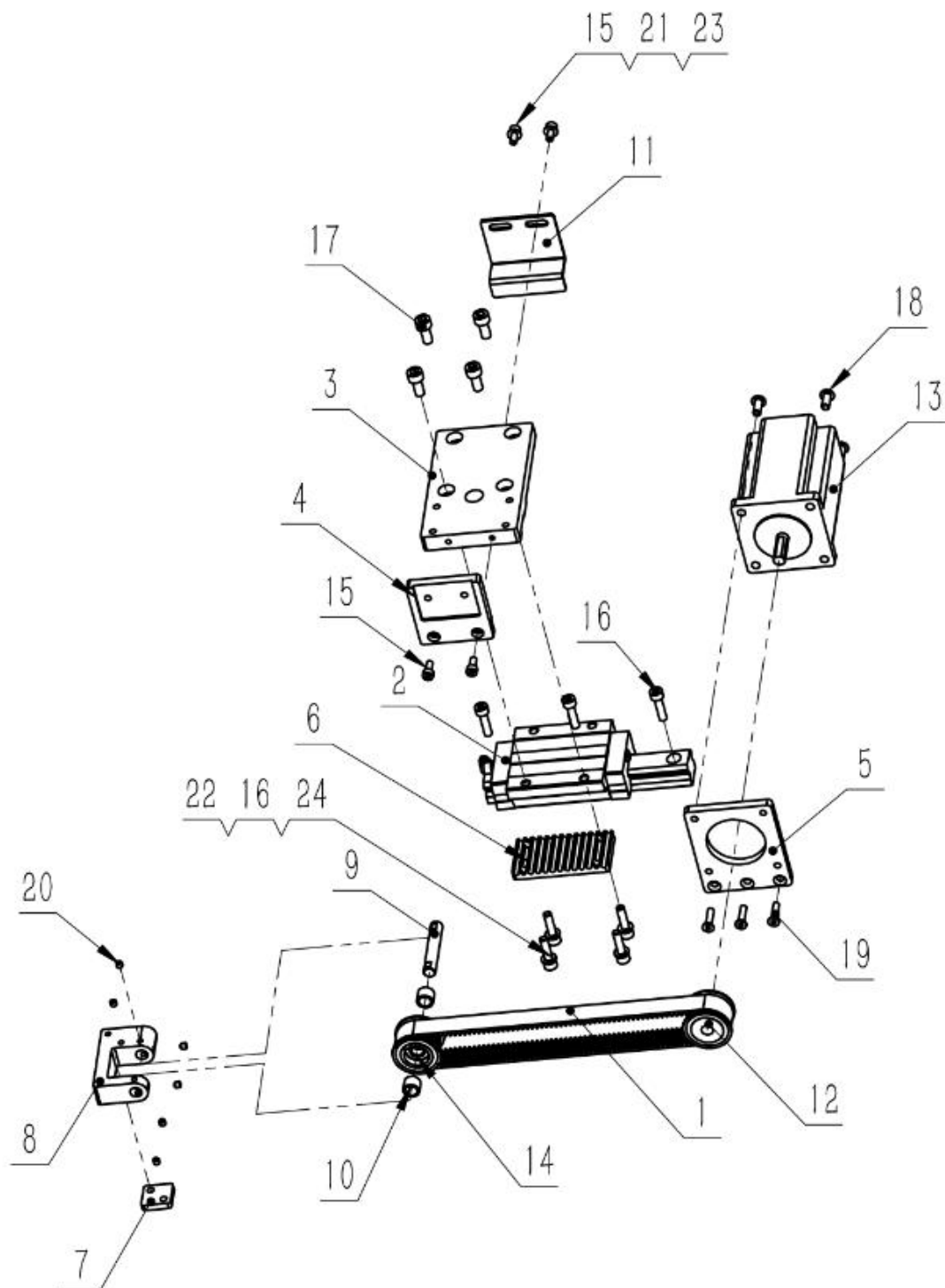
## 4、左闭环步进电机组件



## 4、左闭环步进电机组件

序号/No.	图号/Parts No.	名称/Description	数量/Qty
1	050200603192	同步带长	1
2	050201404368	模组导轨长	1
3	02601310400200	拉带底板	1
4	02601310401100	电机安装板	1
5	02601310401200	齿板	1
6	02601310401300	惰轮座垫板	1
7	02601310401400	惰轮座	1
8	02601310401500	惰轮轴	1
9	02601310401900	惰轮隔套	2
10	02601310402000	感光板	1
11	050100253037	高扭矩同步带轮	1
12	050200801075	闭环步进电机	1
13	050201703027	中间轴承型齿形惰轮	1
14	060202000039	内六角圆柱头螺钉 M4×10	2
15	060202000062	内六角圆柱头螺钉 M5×20	9
16	060202000076	内六角圆柱头螺钉 M6×15	4
17	060203000044	内六角平圆头螺钉 M5×12	4
18	060203000104	内六角沉头螺钉 M4×18	3
19	060204000009	内六角凹端紧定螺钉 M4×4	6
20	060401000014	平垫圈 4	2
21	060401000017	平垫圈 5	4
22	060402000002	标准型弹性垫圈 4	2
23	060402000003	标准型弹性垫圈 5	4

## 5、右闭环步进电机组件



## 5、右闭环步进电机组件

序号/No.	图号/Parts No.	名称/Description	数量/Qty
1	050200603193	同步带短	1
2	050201404369	模组导轨短	1
3	02601310400300	上带底板	1
4	02601310400500	上带基板	1
5	02601310401100	电机安装板	1
6	02601310401200	齿板	1
7	02601310401300	惰轮座垫板	1
8	02601310401400	惰轮座	1
9	02601310401500	惰轮轴	1
10	02601310401900	惰轮隔套	2
11	02601310402000	感光板	1
12	050100253037	高扭矩同步带轮	1
13	050200801075	闭环步进电机	1
14	050201703027	中间轴承型齿形惰轮	1
15	060202000039	内六角圆柱头螺钉 M4×10	4
16	060202000062	内六角圆柱头螺钉 M5×20	7
17	060202000111	内六角圆柱头螺钉 M6×14	4
18	060203000044	内六角平圆头螺钉 M5×12	4
19	060203000104	内六角沉头螺钉 M4×18	3
20	060204000009	内六角凹端紧定螺钉 M4×4	6
21	060401000014	平垫圈 4	2
22	060401000017	平垫圈 5	4
23	060402000002	标准型弹性垫圈 4	2
24	060402000003	标准型弹性垫圈 5	4